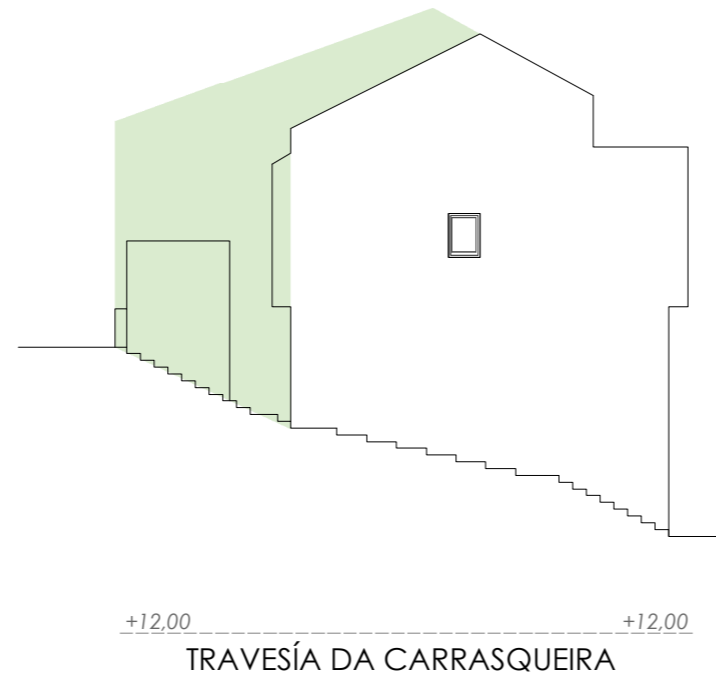


QUINTEIRO 86096.C



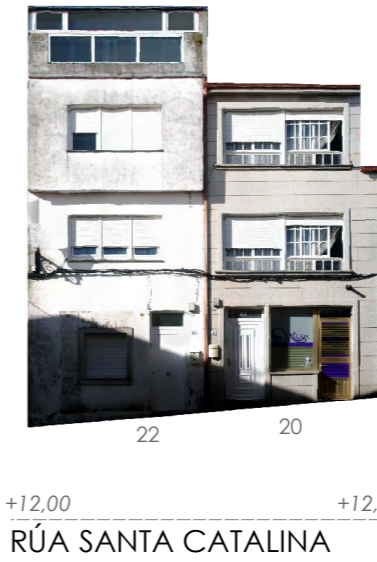
QUINTEIRO 86096.A-1



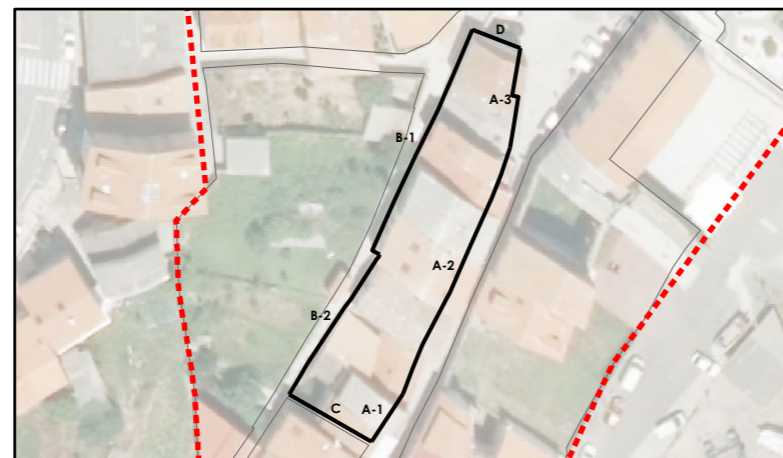
QUINTEIRO 86096.C



QUINTEIRO 86096.A-1



- Liña de cornixa
- Novo volume previsto



Sistema de coordenadas: EPSG 25829
 UTM ETRS89 Zona 29N
 Unidades: metros

GRÁFICO DE FOLLAS GRÁFICO DE HOJAS	<table border="1"> <tr><td>A1</td><td></td></tr> <tr><td>B1</td><td>B2</td></tr> <tr><td>C1</td><td>C2</td></tr> <tr><td>D1</td><td>D2</td></tr> <tr><td>E1</td><td>E2</td></tr> <tr><td>F1</td><td></td></tr> <tr><td>G1</td><td>G2</td></tr> <tr><td>H1</td><td>H2</td></tr> <tr><td>I1</td><td>I2</td></tr> </table>	A1		B1	B2	C1	C2	D1	D2	E1	E2	F1		G1	G2	H1	H2	I1	I2	Concello de FISTERRA 	CONCELLO DE FISTERRA (A CORUÑA) <small>AYUNTAMIENTO DE FISTERRA (A CORUÑA)</small>
	A1																				
B1	B2																				
C1	C2																				
D1	D2																				
E1	E2																				
F1																					
G1	G2																				
H1	H2																				
I1	I2																				
ALFONSO BOTANA  <small>ARQUITECTURA Y PROYECTOS</small>	PLAN ESPECIAL DE PROTECCIÓN E REFORMA INTERIOR DO CASCO HISTÓRICO <small>PLAN ESPECIAL DE PROTECCIÓN Y REFORMA INTERIOR DEL CASCO HISTÓRICO</small>																				
15037_PEPRIICH_202006_AP Setembro 2020 <small>Septiembre 2020</small>	Alfonso Botana S.L. Aprobación Provisional e Definitiva <small>Aprobación Provisional y Definitiva</small>	III. PLANOS DE ORDENACIÓN <small>III. PLANOS DE ORDENACIÓN</small>																			
1:200 	0 12,5 25 50 Metros	III.04 ALZADO QUINTEIRO 86096 <small>BLD. ALZADO MANZANA 86096</small>																			

Fonte de datos / Fuente de datos:
 - Elaboración propia / Concello de Fisterra
 - Elaboración propia / Concello de Fisterra

QUINTEIRO 86096.A-2



+14,00
RÚA SANTA CATALINA

+14,00
RÚA SANTA CATALINA

QUINTEIRO 86096.A-3



+18,00 6 4 2 +18,00
RÚA SANTA CATALINA

QUINTEIRO 86096.A-2



+14,00
RÚA SANTA CATALINA

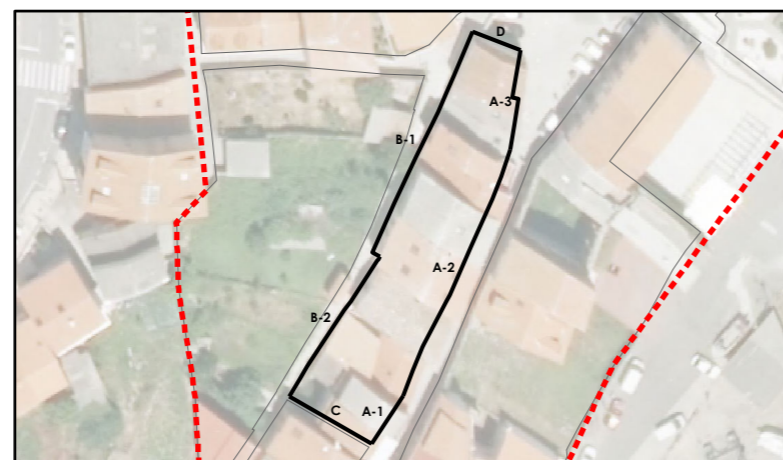
+14,00
RÚA SANTA CATALINA

QUINTEIRO 86096.A-3



+18,00 6 4 2 +18,00
RÚA SANTA CATALINA

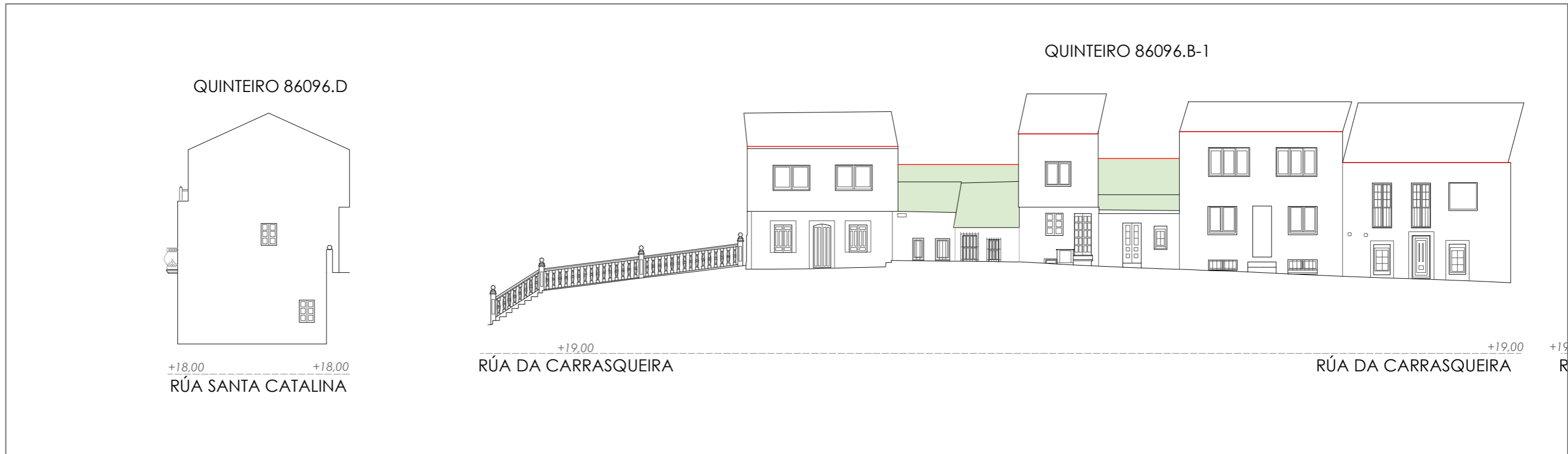
- Liña de comixa
- Novo volume previsto



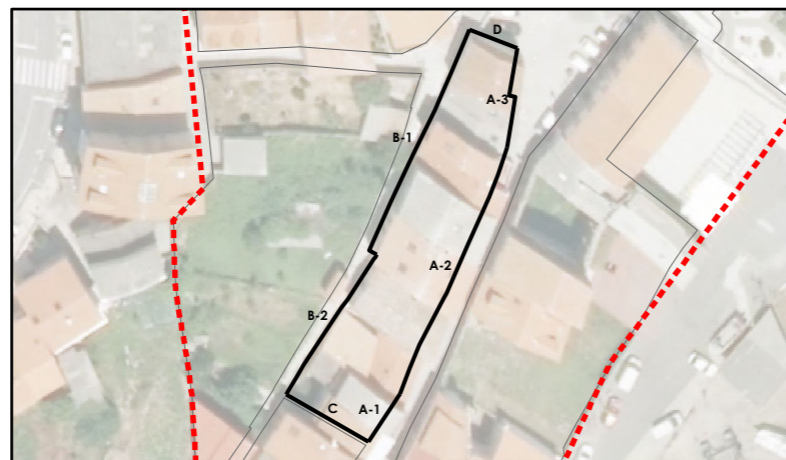
Sistema de coordenadas: EPSG 25829
UTM ETRS89 Zona 29N
Unidades: metros

GRÁFICO DE FOLLAS GRÁFICO DE HOJAS	<table border="1"> <tr><td>A1</td><td></td></tr> <tr><td>B1</td><td>B2</td></tr> <tr><td>C1</td><td>C2</td></tr> <tr><td>D1</td><td>D2</td></tr> <tr><td>E1</td><td>E2</td></tr> <tr><td>F1</td><td></td></tr> <tr><td>G1</td><td>G2</td></tr> <tr><td>H1</td><td>H2</td></tr> <tr><td>I1</td><td>I2</td></tr> </table>	A1		B1	B2	C1	C2	D1	D2	E1	E2	F1		G1	G2	H1	H2	I1	I2	Concello de FISTERRA  ALFONSO BOTANA ARQUITECTURA E ENXERXAMENTO	CONCELLO DE FISTERRA (A CORUÑA) AYUNTAMIENTO DE FISTERRA (A CORUÑA) PLAN ESPECIAL DE PROTECCIÓN E REFORMA INTERIOR DO CASCO HISTÓRICO PLAN ESPECIAL DE PROTECCIÓN Y REFORMA INTERIOR DEL CASCO HISTÓRICO
	A1																				
B1	B2																				
C1	C2																				
D1	D2																				
E1	E2																				
F1																					
G1	G2																				
H1	H2																				
I1	I2																				
15037_PEPRIICH_202006_AP Setembro 2020 Setembro 2020	Alfonso Botana S.L. Aprobación Provisional e Definitiva III. PLANOS DE ORDENACIÓN III.04 ALZADO QUINTEIRO 86096 BLD4 ALZADO MANZANA 86096																				
2 de 4	1:200																				




Fonte de datos / Fuente de datos:
- Elaboración propia / Concello de Fisterra
- Elaboración propia / Concello de Fisterra



- Liña de comixa
- Novo volume previsto

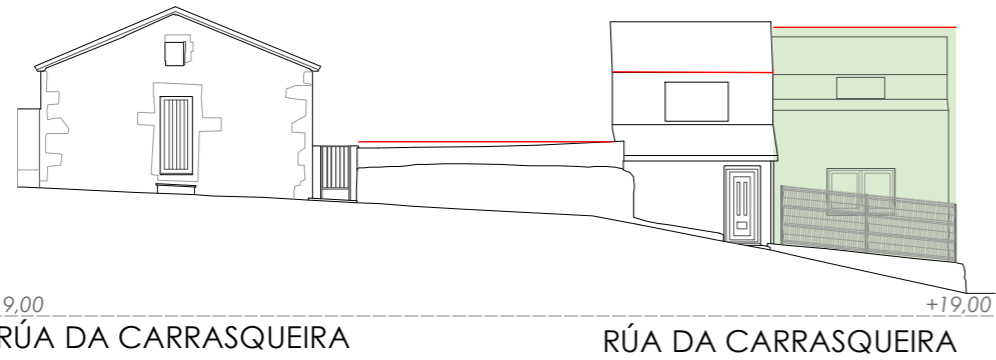


Sistema de coordenadas: EPSG 25829
 UTM ETRS89 Zona 29N
 Unidades: metros

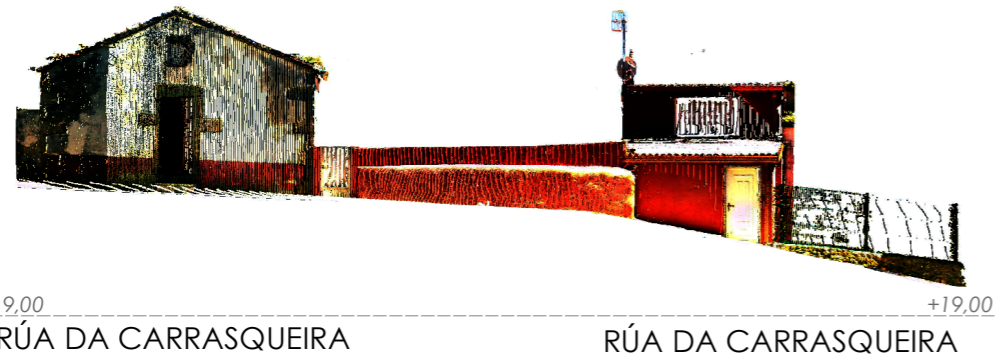
GRÁFICO DE FOLLAS GRÁFICO DE HOJAS	<table border="1"> <tr><td>A1</td><td></td></tr> <tr><td>B1</td><td>B2</td></tr> <tr><td>C1</td><td>C2</td></tr> <tr><td>D1</td><td>D2</td></tr> <tr><td>E1</td><td>E2</td></tr> <tr><td>F1</td><td></td></tr> <tr><td>G1</td><td>G2</td></tr> <tr><td>H1</td><td>H2</td></tr> <tr><td>I1</td><td>I2</td></tr> </table>	A1		B1	B2	C1	C2	D1	D2	E1	E2	F1		G1	G2	H1	H2	I1	I2	Concello de FISTERRA  ALFONSO BOTANA <small>ARQUITECTURA E ENXERXAMENTO</small>	CONCELLO DE FISTERRA (A CORUÑA) <small>AYUNTAMIENTO DE FISTERRA (A CORUÑA)</small> PLAN ESPECIAL DE PROTECCIÓN E REFORMA INTERIOR DO CASCO HISTÓRICO <small>PLAN ESPECIAL DE PROTECCIÓN Y REFORMA INTERIOR DEL CASCO HISTÓRICO</small>
	A1																				
B1	B2																				
C1	C2																				
D1	D2																				
E1	E2																				
F1																					
G1	G2																				
H1	H2																				
I1	I2																				
15037_PEPRIICH_202006_AP Setembro 2020 <small>Septiembre 2020</small>	Alfonso Botana S.L. <small>Aprobación Provisional y Definitiva</small> III. PLANOS DE ORDENACIÓN <small>III. PLANOS DE ORDENACIÓN</small> III.04 ALZADO QUINTEIRO 86096 <small>BLOQUE ALZADO MANZANA 86096</small>																				
3 de 4	1:200 																				

Fonte de datos / Fuente de datos:
 - Elaboración propia / Concello de Fisterra
 - Elaboración propia / Concello de Fisterra

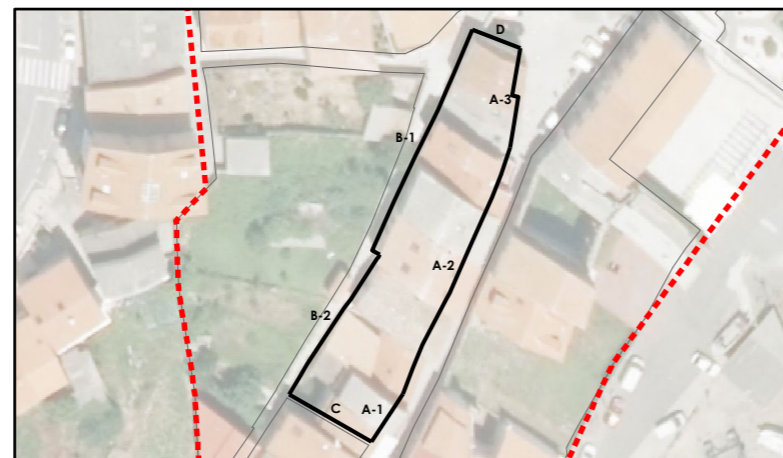
QUINTEIRO 86096.B-2



QUINTEIRO 86096.B-2



- Liña de comixa
- Novo volume previsto



Sistema de coordenadas: EPSG 25829
 UTM ETRS89 Zona 29N
 Unidades: metros

GRÁFICO DE FOLLAS GRÁFICO DE HOJAS A1 B1 B2 C1 C2 D1 D2 E1 E2 F1 G1 G2 H1 H2 I1 I2 4 de 4	Concello de FISTERRA	CONCELLO DE FISTERRA (A CORUÑA) AYUNTAMIENTO DE FISTERRA (A CORUÑA)
	PLAN ESPECIAL DE PROTECCIÓN E REFORMA INTERIOR DO CASCO HISTÓRICO PLAN ESPECIAL DE PROTECCIÓN Y REFORMA INTERIOR DEL CASCO HISTÓRICO	
	Alfonso Botana S.L. Aprobación Provisional e Definitiva	
	III. PLANOS DE ORDENACIÓN III.04 ALZADO QUINTEIRO 86096 BLD4 ALZADO MANZANA 86096	
15037_PEPRIH_202006_AP Setembro 2020 Septiembre 2020		1:200
0 12,5 25 50 Metros		

Fonte de datos / Fuente de datos:
 - Elaboración propia / Concello de Fisterra
 - Elaboración propia / Concello de Fisterra

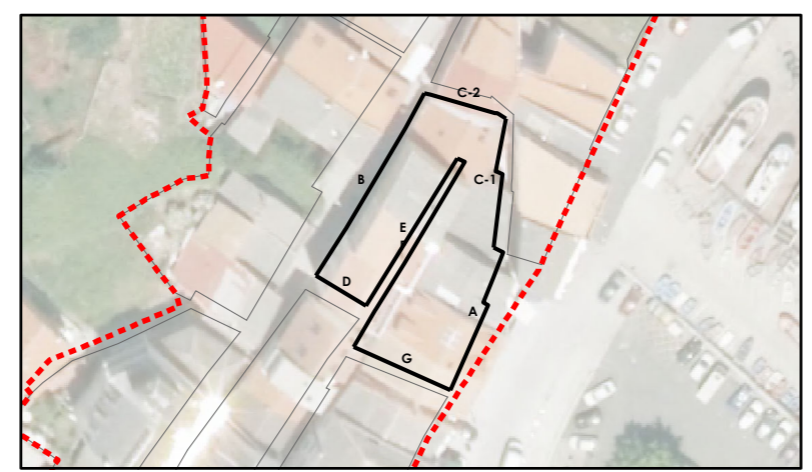


QUINT
CALELLA



QUINTE
CALELLA

- Liña de cornixa
- Novo volume previsto



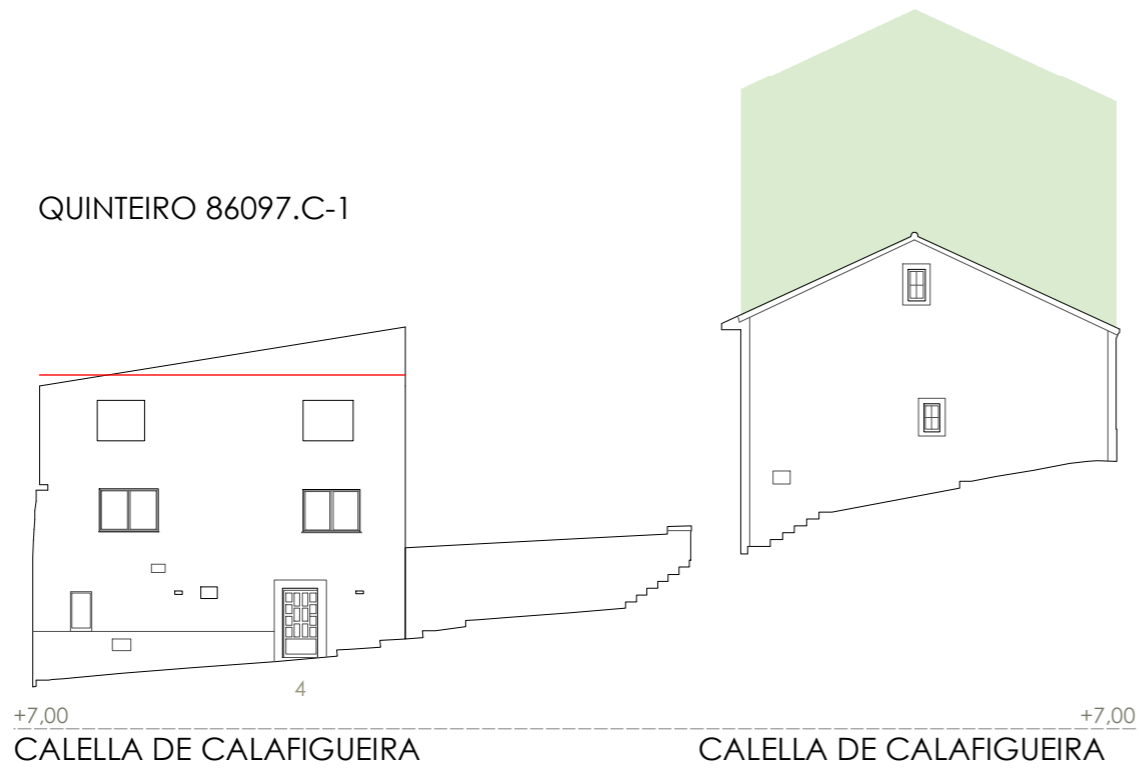
Fonte de datos / Fuente de datos:
 - Elaboración propia / Concello de Fisterra
 - Elaboración propia / Concello de Fisterra

Sistema de coordenadas: EPSG 25829
 UTM ETRS89 Zona 29N
 Unidades: metros

GRÁFICO DE FOLLAS GRÁFICO DE HOJAS	A1		CONCELLO DE FISTERRA (A CORUÑA) <small>AYUNTAMIENTO DE FISTERRA (A CORUÑA)</small> PLAN ESPECIAL DE PROTECCIÓN E REFORMA INTERIOR DO CASCO HISTÓRICO <small>PLAN ESPECIAL DE PROTECCIÓN Y REFORMA INTERIOR DEL CASCO HISTÓRICO</small>
	B1 B2		
	C1 C2		
	D1 D2		
E1 E2	ALFONSO BOTANA S.L. <small>CONSECTIVA DE FISTERRA</small>	Aprobación Provisional e Definitiva <small>Aprobación Provisional y Definitiva</small>	
F1			
G1 G2			
H1 H2			
I1 I2	15037_PEPRIH_202006_AP Setembro 2020 <small>Sepiembre 2020</small>	III. PLANOS DE ORDENACIÓN <small>III. PLANOS DE ORDENACIÓN</small> III.04 ALZADO QUINTEIRO 86097 <small>BLO4 ALZADO MANZANA 86097</small>	
1 de 4		1:200	

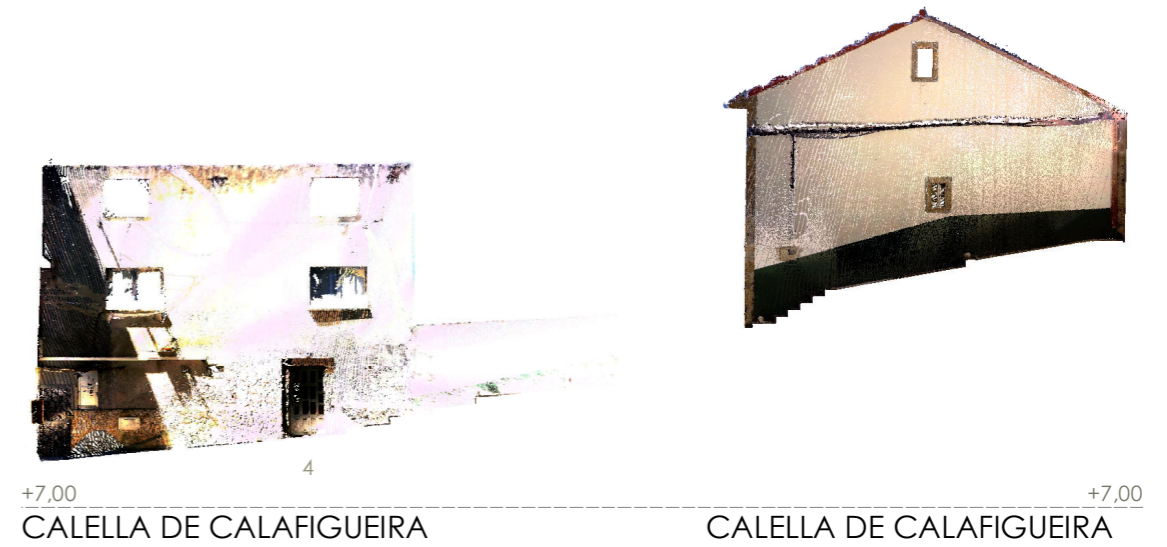
QUINTEIRO 86097.C-1

QUINTEIRO 86097.C-2

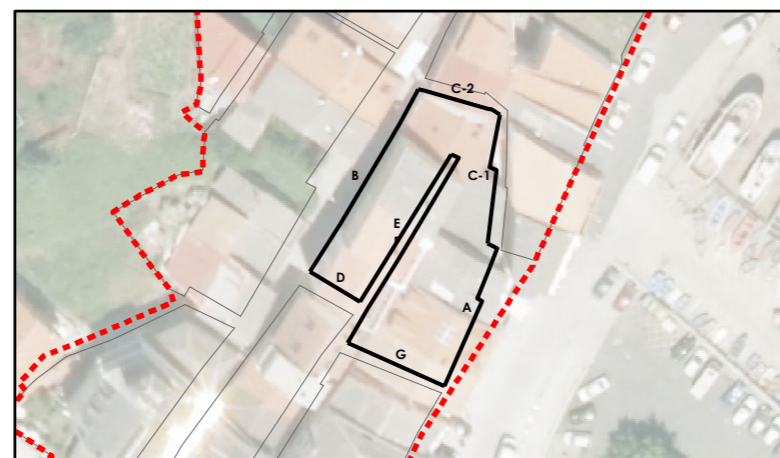


QUINTEIRO 86097.C-1

QUINTEIRO 86097.C-2



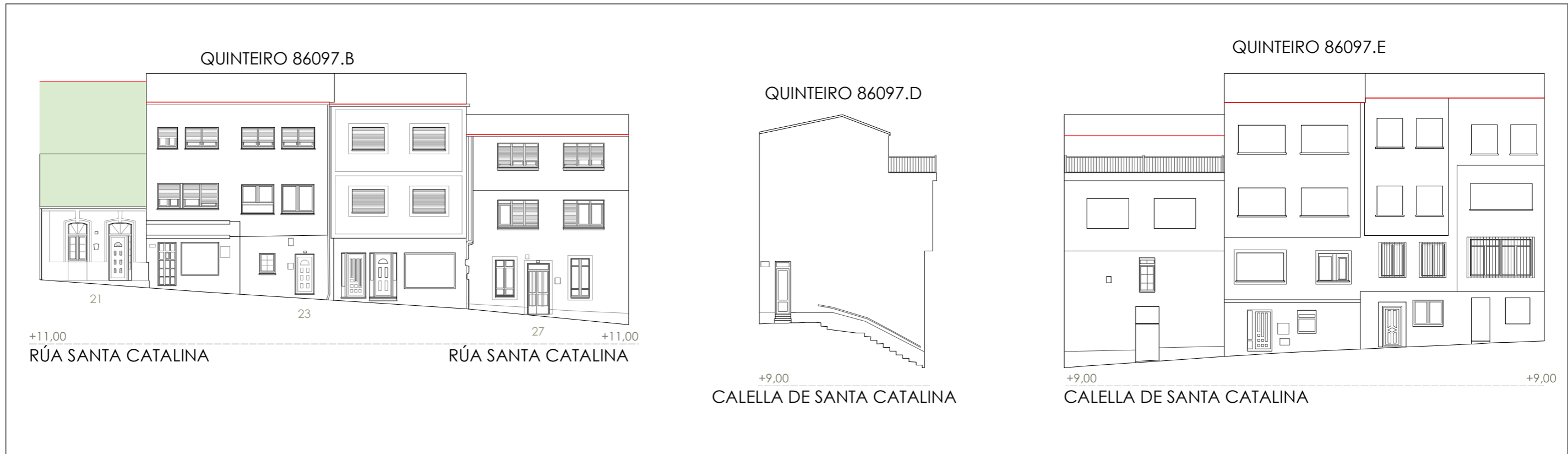
- Liña de comixa
- Novo volume previsto



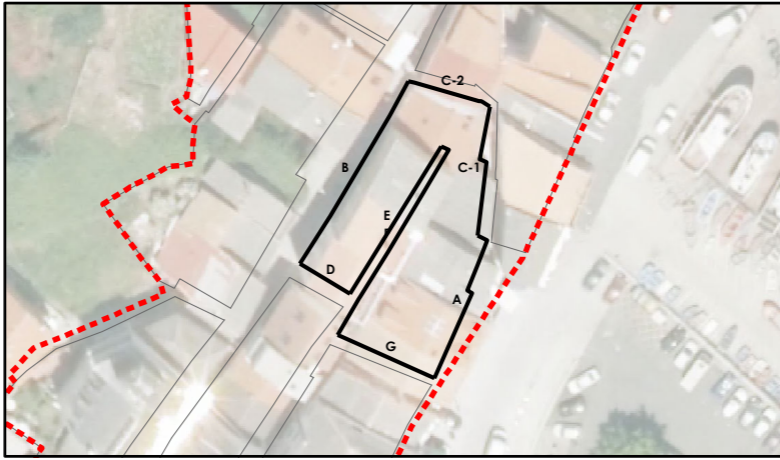
Fonte de datos / Fuente de datos:
 - Elaboración propia / Concello de Fisterra
 - Elaboración propia / Concello de Fisterra

Sistema de coordenadas: EPSG 25829
 UTM ETRS89 Zona 29N
 Unidades: metros

GRÁFICO DE FOLLAS GRÁFICO DE HOJAS	A1	Concello de FISTERRA	 CONCELLO DE FISTERRA (A CORUÑA) AYUNTAMIENTO DE FISTERRA (A CORUÑA)
	B1 B2		
	C1 C2	Alfonso Botana S.L. Aprobación Provisional e Definitiva <small>Aprobación Provisional y Definitiva</small>	
	D1 D2		
	E1 E2	15037_PEPRIICH_202006_AP Setembro 2020 <small>Septiembre 2020</small>	
	F1		
	G1 G2	1:200 	
	H1 H2		
	I1 I2	2 de 4	



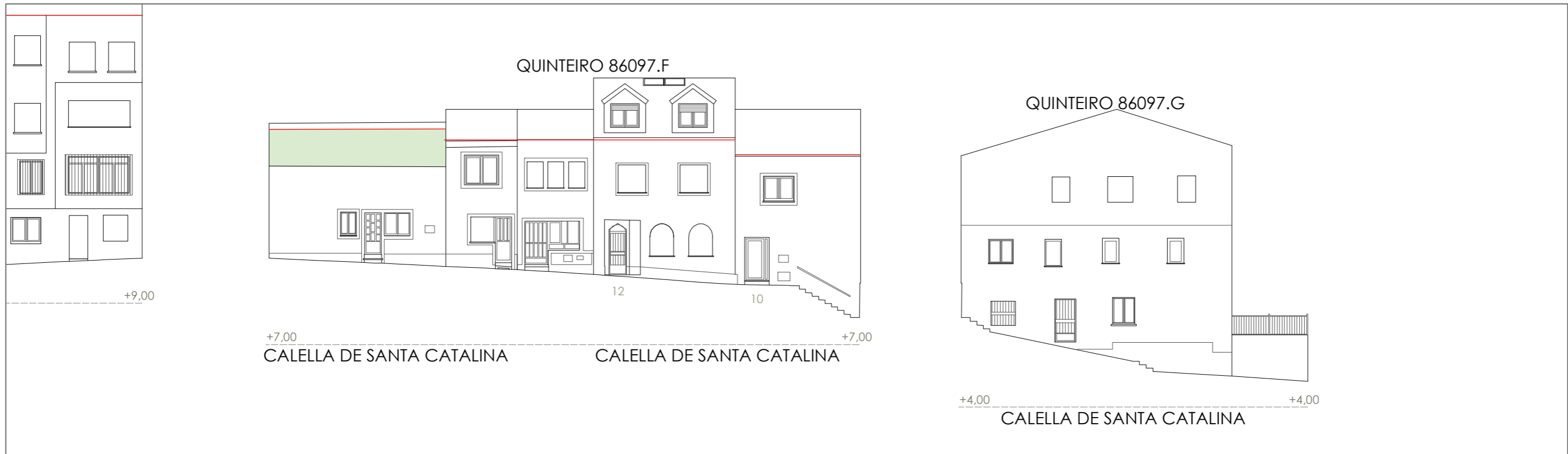
- Liña de cornixa
- Novo volume previsto



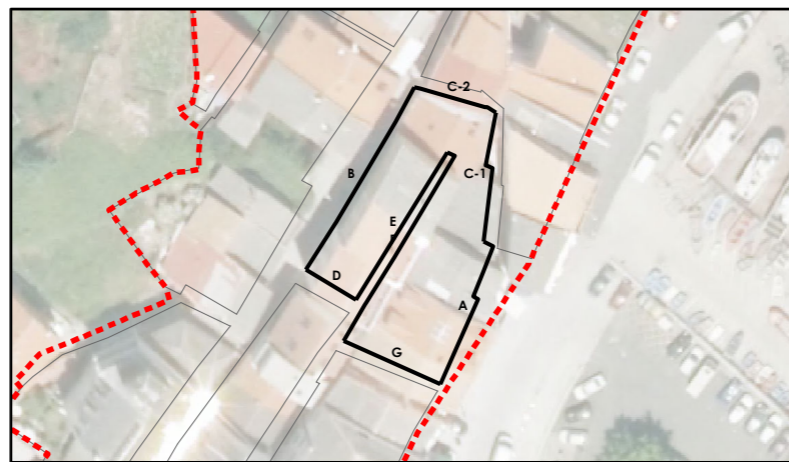
Sistema de coordenadas: EPSG 25829
 UTM ETRS89 Zona 29N
 Unidades: metros

GRÁFICO DE FOLLAS GRÁFICO DE HOJAS	A1		Concello de FISTERRA	CONCELLO DE FISTERRA (A CORUÑA) <small>AYUNTAMIENTO DE FISTERRA (A CORUÑA)</small>
	B1 B2			PLAN ESPECIAL DE PROTECCIÓN E REFORMA INTERIOR DO CASCO HISTÓRICO <small>PLAN ESPECIAL DE PROTECCIÓN Y REFORMA INTERIOR DEL CASCO HISTÓRICO</small>
	C1 C2		ALFONSO BOTANA S.L. <small>ARQUITECTURA Y ENGENNERÍA</small>	Aprobación Provisional e Definitiva <small>Aprobación Provisional y Definitiva</small>
	D1 D2		<small>15037_PEPRIICH_202006_AP</small>	III. PLANOS DE ORDENACIÓN <small>III PLANOS DE ORDENACIÓN</small>
E1 E2	<small>Setembro 2020</small>	III.04 ALZADO QUINTEIRO 86097 <small>BLOQUE ALZADO MANZANA 86097</small>		
F1	<small>3 de 4</small>	<small>1:200</small>		
G1 G2				
H1 H2				
I1 I2				

Fonte de datos / Fuente de datos:
 - Elaboración propia / Concello de Fisterra
 - Elaboración propia / Concello de Fisterra



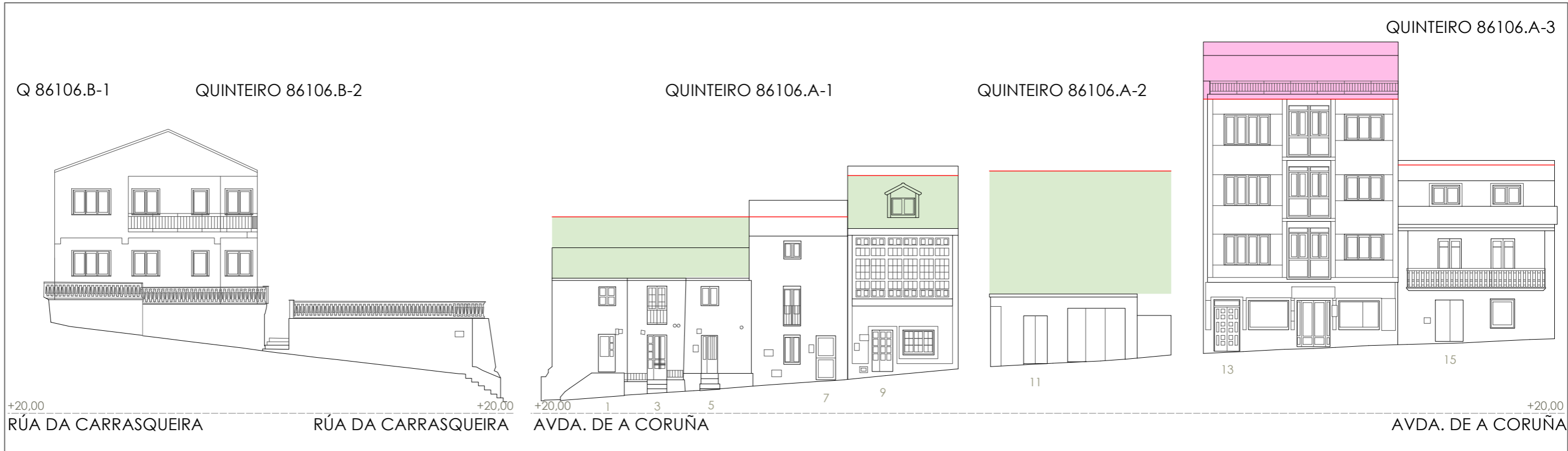
- Liña de comixa
- Novo volume previsto



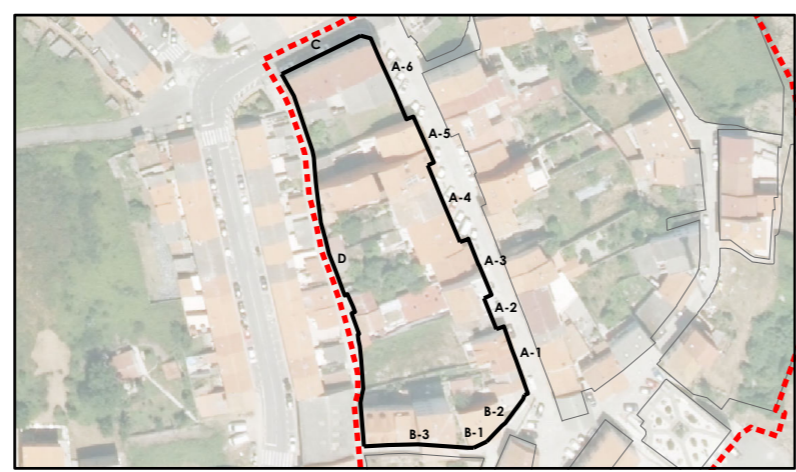
Sistema de coordenadas: EPSG 25829
 UTM ETRS89 Zona 29N
 Unidades: metros

GRÁFICO DE FOLLAS GRÁFICO DE HOJAS	A1		Concello de FISTERRA	CONCELLO DE FISTERRA (A CORUÑA) <small>AYUNTAMIENTO DE FISTERRA (A CORUÑA)</small>
	B1 B2			PLAN ESPECIAL DE PROTECCIÓN E REFORMA INTERIOR DO CASCO HISTÓRICO <small>PLAN ESPECIAL DE PROTECCIÓN Y REFORMA INTERIOR DEL CASCO HISTÓRICO</small>
	C1 C2		ALFONSO BOTANA S.L. <small>CONSTRUCTORA ALFONSO BOTANA S.L.</small>	Aprobación Provisional e Definitiva <small>Aprobación Provisional y Definitiva</small>
	D1 D2		<small>15037_PEPRIICH_202006_AP</small> <small>Setembro 2020</small> <small>Setiembre 2020</small>	III. PLANOS DE ORDENACIÓN <small>III PLANOS DE ORDENACIÓN</small> III.04 ALZADO QUINTEIRO 86097 <small>BLD4 ALZADO MANZANA 86097</small>
E1 E2	4 de 4	1:200		
F1				
G1 G2				
H1 H2				
I1 I2				


Fonte de datos / Fuente de datos:
 - Elaboración propia / Concello de Fisterra
 - Elaboración propia / Concello de Fisterra



- Liña de cornixa
- Novo volume previsto
- Volume fóra de ordenación

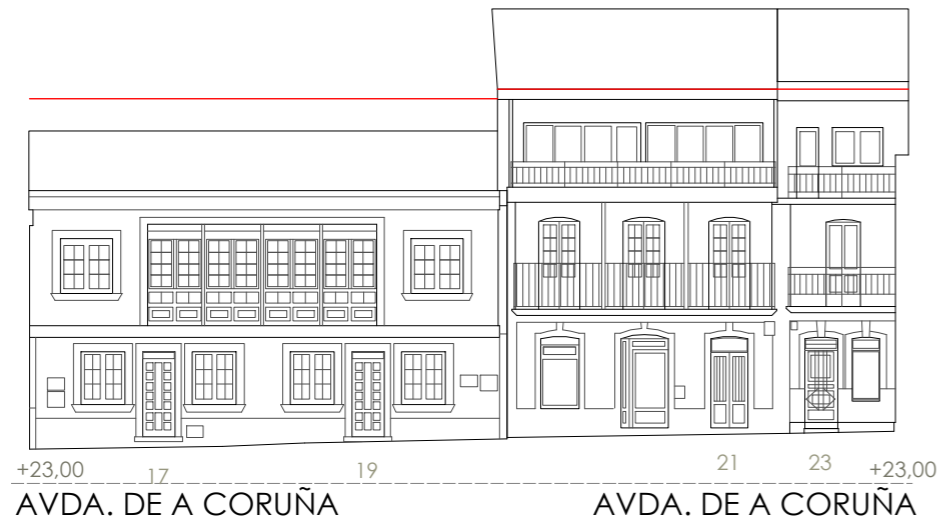


Sistema de coordenadas: EPSG 25829
 UTM ETRS89 Zona 29N
 Unidades: metros

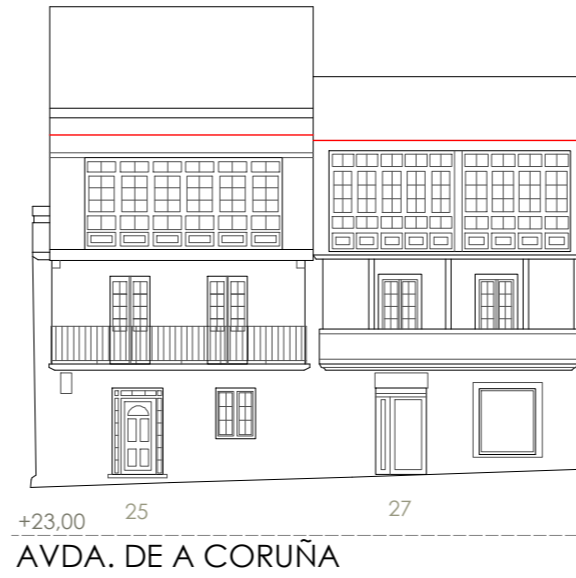
GRÁFICO DE FOLLAS GRÁFICO DE HOJAS	<table border="1"> <tr><td>A1</td><td></td></tr> <tr><td>B1</td><td>B2</td></tr> <tr><td>C1</td><td>C2</td></tr> <tr><td>D1</td><td>D2</td></tr> <tr><td>E1</td><td>E2</td></tr> <tr><td>F1</td><td></td></tr> <tr><td>G1</td><td>G2</td></tr> <tr><td>H1</td><td>H2</td></tr> <tr><td>I1</td><td>I2</td></tr> </table>	A1		B1	B2	C1	C2	D1	D2	E1	E2	F1		G1	G2	H1	H2	I1	I2	Concello de FISTERRA  PLAN ESPECIAL DE PROTECCIÓN E REFORMA INTERIOR DO CASCO HISTÓRICO <small>PLAN ESPECIAL DE PROTECCIÓN Y REFORMA INTERIOR DEL CASCO HISTÓRICO</small> Alfonso Botana S.L. <small>Aprobación Provisional y Definitiva</small> III. PLANOS DE ORDENACIÓN <small>III. PLANOS DE ORDENACIÓN</small> III.04 ALZADO QUINTEIRO 86106 <small>BLOQUE ALZADO MANZANA 86106</small>
	A1																			
B1	B2																			
C1	C2																			
D1	D2																			
E1	E2																			
F1																				
G1	G2																			
H1	H2																			
I1	I2																			
15037_PEPRIICH_202006_AP Setembro 2020 Setembro 2020 1:200	0 12,5 25 50 Metros																			

Fonte de datos / Fuente de datos:
 - Elaboración propia / Concello de Fisterra
 - Elaboración propia / Concello de Fisterra

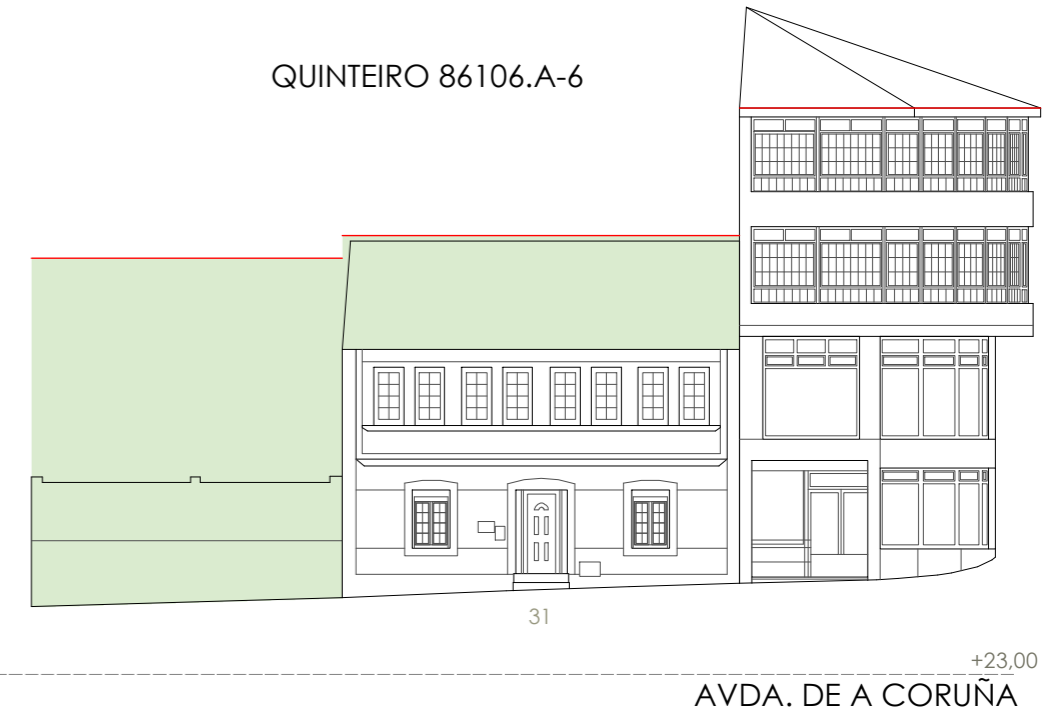
QUINTEIRO 86106.A-4



QUINTEIRO 86106.A-5



QUINTEIRO 86106.A-6



QUINTEIRO 86106.A-4



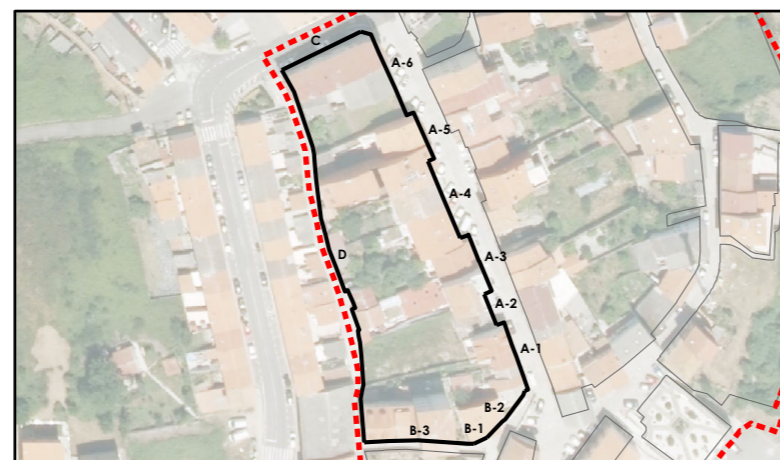
QUINTEIRO 86106.A-5



QUINTEIRO 86106.A-6



- Liña de comixa
- Novo volume previsto
- Volume fóra de ordenación



Sistema de coordenadas: EPSG 25829
UTM ETRS89 Zona 29N
Unidades: metros

GRÁFICO DE FOLLAS GRÁFICO DE HOJAS	A1		Concello de FISTERRA		CONCELLO DE FISTERRA (A CORUÑA) AYUNTAMIENTO DE FISTERRA (A CORUÑA)
	B1 B2	C1 C2			
	D1 D2	E1 E2	Alfonso Botana S.L. Aprobación Provisional e Definitiva		
	F1	G1 G2	III. PLANOS DE ORDENACIÓN III PLANOS DE ORDENACIÓN		
	H1 H2	I1 I2	III.04 ALZADO QUINTEIRO 86106 BLD. ALZADO MANZANA 86106		
	2 de 5		15037_PEPRIICH_202006_AP Setembro 2020 Septiembre 2020	1:200	

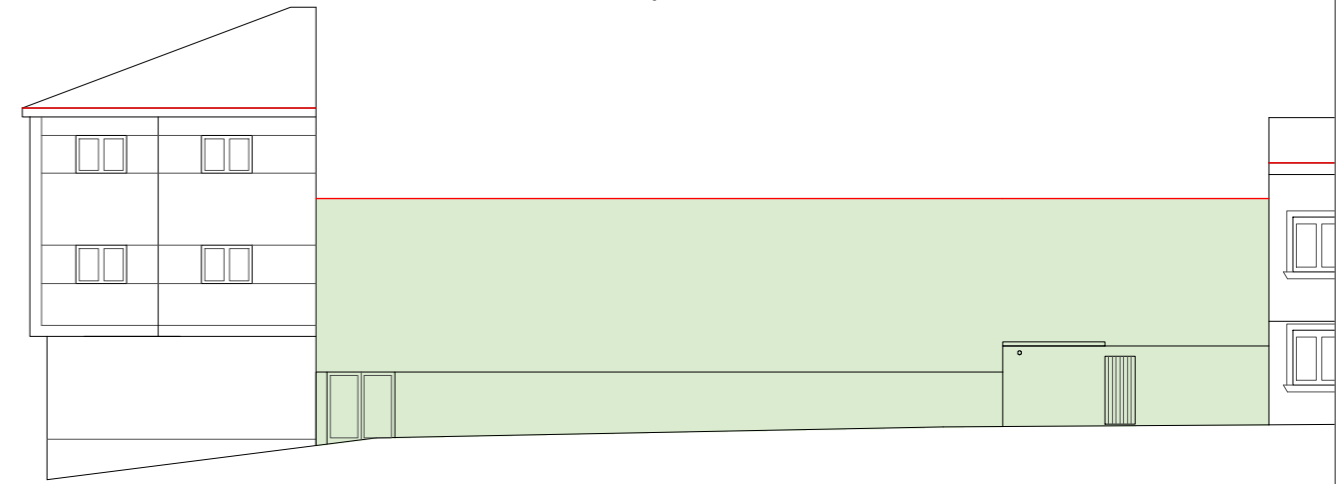
Fonte de datos / Fuente de datos:
- Elaboración propia / Concello de Fisterra
- Elaboración propia / Concello de Fisterra

QUINTEIRO 86106.C



+23,00 TRAVESÍA DE CABO FISTERRA TRAVESÍA DE CABO FISTERRA +23,00

QUINTEIRO 86106.C



+26,00 RÚA PROMONTORIUM NERIUM

QUINTEIRO 86106.C

+23,00 TRAVESÍA DE CABO FISTERRA TRAVESÍA DE CABO FISTERRA +23,00

QUINTEIRO 86106.C

+26,00 RÚA PROMONTORIUM NERIUM

- Liña de comixa
- Novo volume previsto
- Volume fóra de ordenación

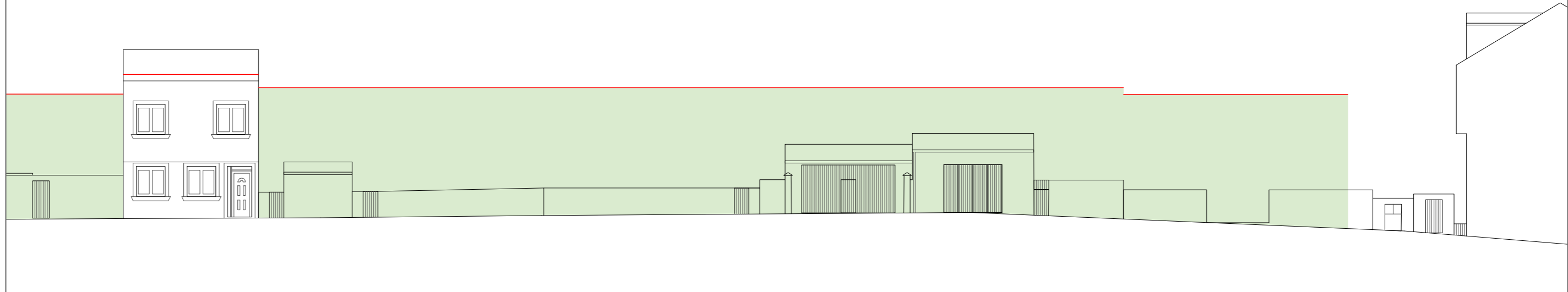


Sistema de coordenadas: EPSG 25829
UTM ETRS89 Zona 29N
Unidades: metros

GRÁFICO DE FOLLAS GRÁFICO DE HOJAS	A1	Concello de FISTERRA		CONCELLO DE FISTERRA (A CORUÑA) AYUNTAMIENTO DE FISTERRA (A CORUÑA)
	B1 B2			
	C1 C2	Alfonso Botana S.L. Aprobación Provisional e Definitiva		
	D1 D2			
	E1 E2	15037_PEPRIH_202006_AP Setembro 2020		
	F1	0 12,5 25 50 Metros		
	G1 G2	1:200		
	H1 H2	3 de 5		
	I1 I2	3 de 5		

Fonte de datos / Fuente de datos:
- Elaboración propia / Concello de Fisterra
- Elaboración propia / Concello de Fisterra

QUINTEIRO 86106.D



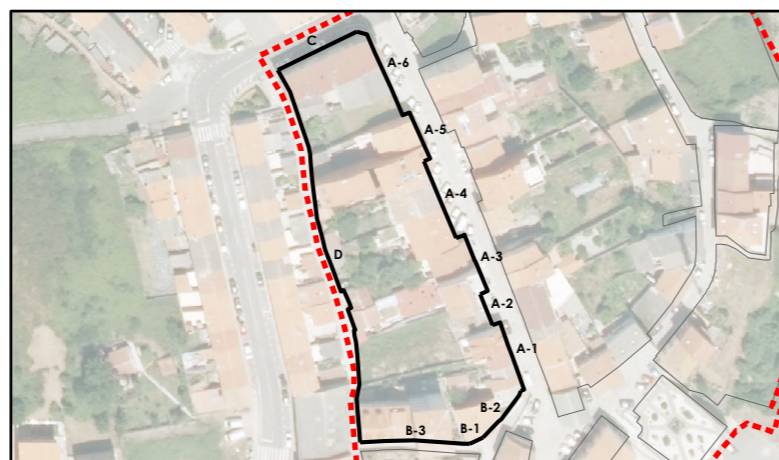
RÚA PROMONTORIUM NERIUM

QUINTEIRO 86106.D



RÚA PROMONTORIUM NERIUM

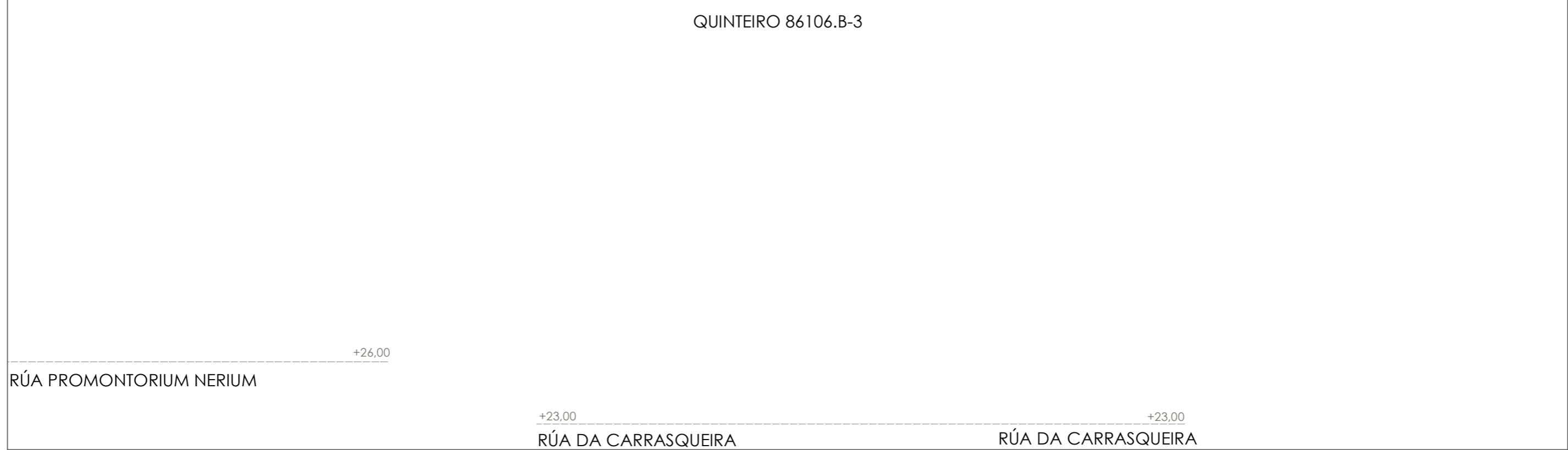
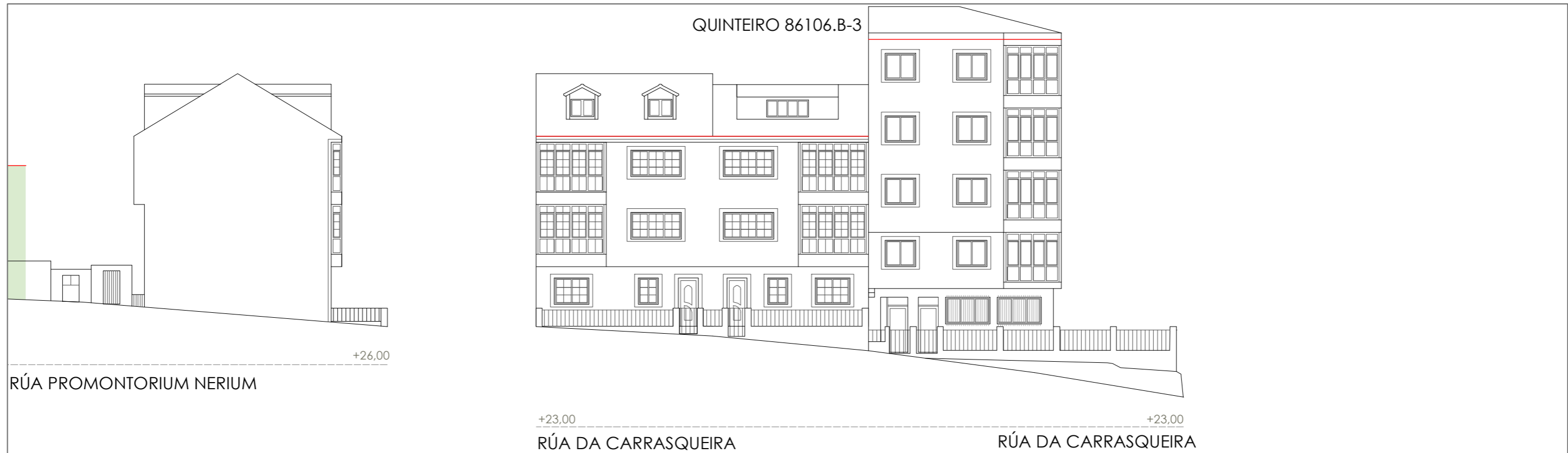
- Liña de comixa
- Novo volume previsto
- Volume fóra de ordenación



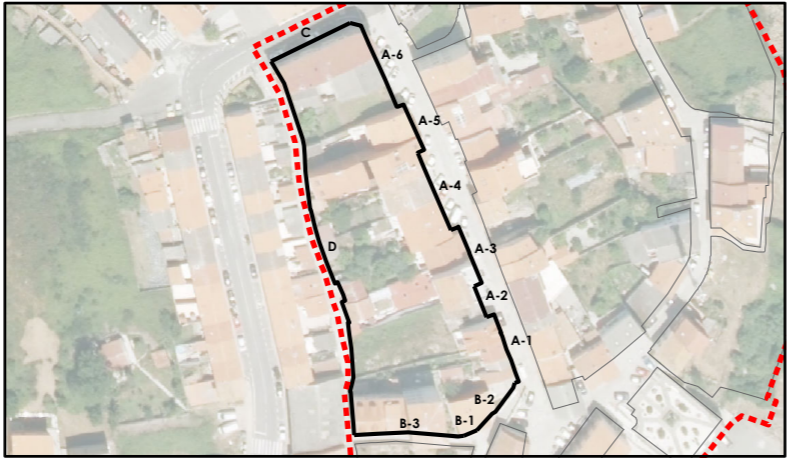
Fonte de datos / Fuente de datos:
 - Elaboración propia / Concello de Fisterra
 - Elaboración propia / Concello de Fisterra

Sistema de coordenadas: EPSG 25829
 UTM ETRS89 Zona 29N
 Unidades: metros


GRÁFICO DE FOLLAS GRÁFICO DE HOJAS	<table border="1" style="font-size: 8px;"> <tr><td>A1</td><td></td></tr> <tr><td>B1</td><td>B2</td></tr> <tr><td>C1</td><td>C2</td></tr> <tr><td>D1</td><td>D2</td></tr> <tr><td>E1</td><td>E2</td></tr> <tr><td>F1</td><td></td></tr> <tr><td>G1</td><td>G2</td></tr> <tr><td>H1</td><td>H2</td></tr> <tr><td>I1</td><td>I2</td></tr> </table>	A1		B1	B2	C1	C2	D1	D2	E1	E2	F1		G1	G2	H1	H2	I1	I2	 Concello de FISTERRA	CONCELLO DE FISTERRA (A CORUÑA) <small>AYUNTAMIENTO DE FISTERRA (A CORUÑA)</small> PLAN ESPECIAL DE PROTECCIÓN E REFORMA INTERIOR DO CASCO HISTÓRICO <small>PLAN ESPECIAL DE PROTECCIÓN Y REFORMA INTERIOR DEL CASCO HISTÓRICO</small>
	A1																				
B1	B2																				
C1	C2																				
D1	D2																				
E1	E2																				
F1																					
G1	G2																				
H1	H2																				
I1	I2																				
ALFONSO BOTANA <small>ARQUITECTURA E ENXERXAMENTO</small>	Alfonso Botana S.L. Aprobación Provisional e Definitiva <small>Aprobación Provisional y Definitiva</small>	III. PLANOS DE ORDENACIÓN <small>III. PLANOS DE ORDENACIÓN</small> III.04 ALZADO QUINTEIRO 86106 <small>III.04 ALZADO MANZANA 86106</small>																			
15037_PEPRIH_202006_AP Setembro 2020 <small>Septiembre 2020</small>		1:200																			



- Liña de comixa
- Novo volume previsto
- Volume fóra de ordenación



Sistema de coordenadas: EPSG 25829
 UTM ETRS89 Zona 29N
 Unidades: metros

GRÁFICO DE FOLLAS GRÁFICO DE HOJAS	<table border="1"> <tr><td>A1</td><td></td></tr> <tr><td>B1</td><td>B2</td></tr> <tr><td>C1</td><td>C2</td></tr> <tr><td>D1</td><td>D2</td></tr> <tr><td>E1</td><td>E2</td></tr> <tr><td>F1</td><td></td></tr> <tr><td>G1</td><td>G2</td></tr> <tr><td>H1</td><td>H2</td></tr> <tr><td>I1</td><td>I2</td></tr> </table>	A1		B1	B2	C1	C2	D1	D2	E1	E2	F1		G1	G2	H1	H2	I1	I2	Concello de FISTERRA  ALFONSO BOTANA S.L. <small>ARQUITECTURA DE PROTECCIÓN HISTÓRICA</small>	CONCELLO DE FISTERRA (A CORUÑA) <small>AYUNTAMIENTO DE FISTERRA (A CORUÑA)</small> PLAN ESPECIAL DE PROTECCIÓN E REFORMA INTERIOR DO CASCO HISTÓRICO <small>PLAN ESPECIAL DE PROTECCIÓN Y REFORMA INTERIOR DEL CASCO HISTÓRICO</small>
	A1																				
B1	B2																				
C1	C2																				
D1	D2																				
E1	E2																				
F1																					
G1	G2																				
H1	H2																				
I1	I2																				
5 de 5	15037_PEPRIICH_202006_AP Setembro 2020 <small>Septiembre 2020</small> 1:200	Aprobación Provisional e Definitiva <small>Aprobación Provisional y Definitiva</small> III. PLANOS DE ORDENACIÓN <small>III PLANOS DE ORDENACIÓN</small> III.04 ALZADO QUITEIRO 86106 <small>BLD. ALZADO MANZANA 86106</small>																			

Fonte de datos / Fuente de datos:
 - Elaboración propia / Concello de Fisterra
 - Elaboración propia / Concello de Fisterra

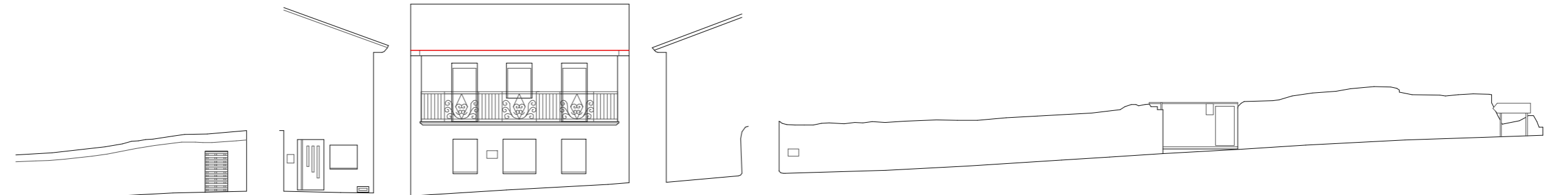
QUINTEIRO 86114.A-1

Q 86114.A-2

QUINTEIRO 86114.A-3

Q 86114.A-4

QUINTEIRO 86114.A-5



+23,00

AVDA. DE A CORUÑA

+23,00

AVDA. DE A CORUÑA

QUINTEIRO 86114.A-1

Q 86114.A-2

QUINTEIRO 86114.A-3

Q 86114.A-4

QUINTEIRO 86114.A-5



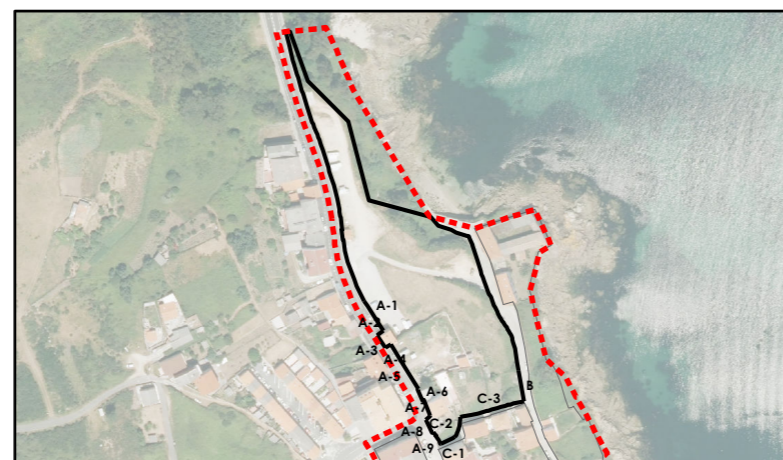
+23,00

AVDA. DE A CORUÑA



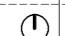
+23,00

AVDA. DE A CORUÑA

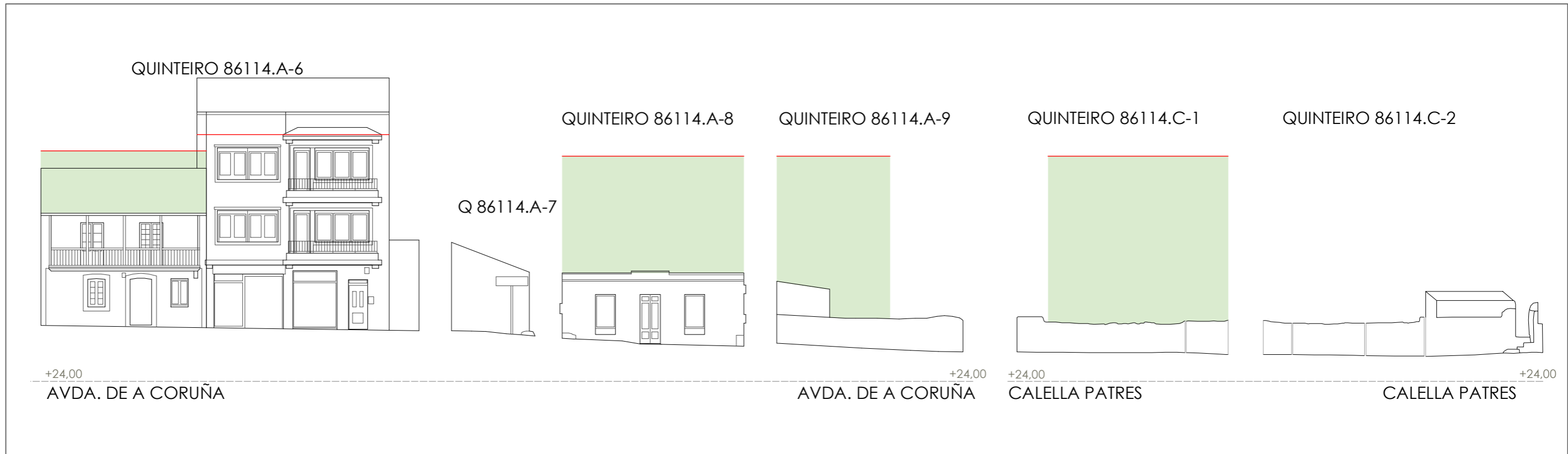
- Liña de comixa
- Novo volume previsto
- Volume fóra de ordenación



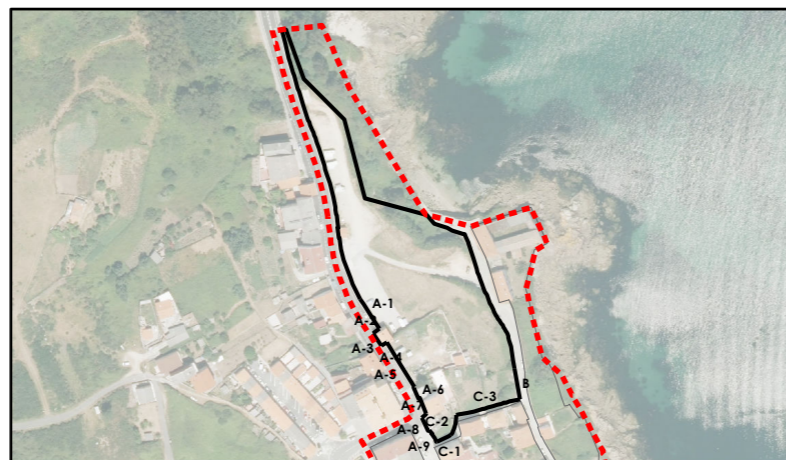
Sistema de coordenadas: EPSG 25829
 UTM ETRS89 Zona 29N
 Unidades: metros

GRÁFICO DE FOLLAS GRÁFICO DE HOJAS	<table border="1"> <tr><td>A1</td><td>B1</td><td>B2</td></tr> <tr><td>C1</td><td>C2</td><td></td></tr> <tr><td>D1</td><td>D2</td><td></td></tr> <tr><td>E1</td><td>E2</td><td></td></tr> <tr><td>F1</td><td></td><td></td></tr> <tr><td>G1</td><td>G2</td><td></td></tr> <tr><td>H1</td><td>H2</td><td></td></tr> <tr><td>I1</td><td>I2</td><td></td></tr> </table>	A1	B1	B2	C1	C2		D1	D2		E1	E2		F1			G1	G2		H1	H2		I1	I2		Concello de FISTERRA  CONCELLO DE FISTERRA (A CORUÑA) <small>AYUNTAMIENTO DE FISTERRA (A CORUÑA)</small> PLAN ESPECIAL DE PROTECCIÓN E REFORMA INTERIOR DO CASCO HISTÓRICO <small>PLAN ESPECIAL DE PROTECCIÓN Y REFORMA INTERIOR DEL CASCO HISTÓRICO</small>
	A1	B1	B2																							
C1	C2																									
D1	D2																									
E1	E2																									
F1																										
G1	G2																									
H1	H2																									
I1	I2																									
ALFONSO BOTANA  <small>ARQUITECTURA Y PROYECTOS</small>	Alfonso Botana S.L. <small>Aprobación Provisional y Definitiva</small> III. PLANOS DE ORDENACIÓN <small>III PLANOS DE ORDENACIÓN</small> III.04 ALZADO QUINTEIRO 86114 <small>BLOQUE ALZADO MANZANA 86114</small>																									
15037_PEPRIH_202006_AP Setembro 2020 <small>Setiembre 2020</small>	1:200  0 12,525 50 Metros	1 de 3																								

Fonte de datos / Fuente de datos:
 - Elaboración propia / Concello de Fisterra
 - Elaboración propia / Concello de Fisterra



- Liña de comixa
- Novo volume previsto
- Volume fóra de ordenación

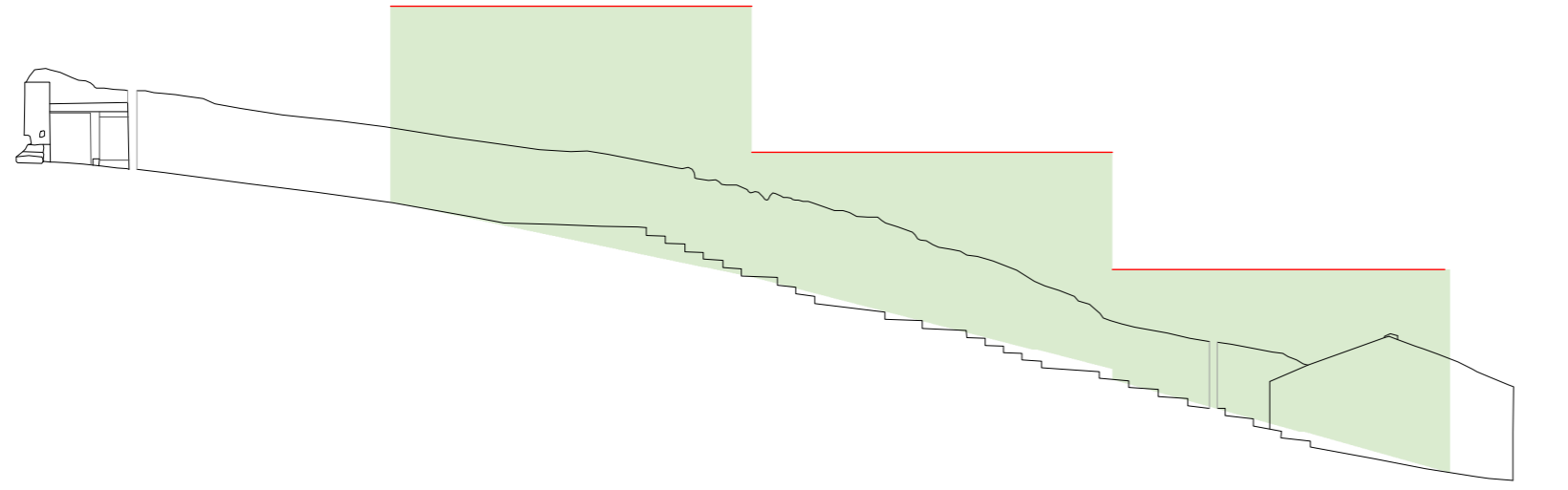


Sistema de coordenadas: EPSG 25829
 UTM ETRS89 Zona 29N
 Unidades: metros

GRÁFICO DE FOLLAS GRÁFICO DE HOJAS	<table border="1" style="font-size: 8px;"> <tr><td>A1</td><td></td></tr> <tr><td>B1</td><td>B2</td></tr> <tr><td>C1</td><td>C2</td></tr> <tr><td>D1</td><td>D2</td></tr> <tr><td>E1</td><td>E2</td></tr> <tr><td>F1</td><td></td></tr> <tr><td>G1</td><td>G2</td></tr> <tr><td>H1</td><td>H2</td></tr> <tr><td>I1</td><td>I2</td></tr> </table>	A1		B1	B2	C1	C2	D1	D2	E1	E2	F1		G1	G2	H1	H2	I1	I2	 Concello de FISTERRA	CONCELLO DE FISTERRA (A CORUÑA) <small>AYUNTAMIENTO DE FISTERRA (A CORUÑA)</small> PLAN ESPECIAL DE PROTECCIÓN E REFORMA INTERIOR DO CASCO HISTÓRICO <small>PLAN ESPECIAL DE PROTECCIÓN Y REFORMA INTERIOR DEL CASCO HISTÓRICO</small>
	A1																				
B1	B2																				
C1	C2																				
D1	D2																				
E1	E2																				
F1																					
G1	G2																				
H1	H2																				
I1	I2																				
 Alfonso Botana S.L. <small>CONSTRUCTORA ALFONSO BOTANA S.L.</small>		Aprobación Provisional e Definitiva <small>Aprobación Provisional y Definitiva</small>																			
15037_PEPRIICH_202006_AP Setembro 2020 <small>Septiembre 2020</small>		III. PLANOS DE ORDENACIÓN <small>III PLANOS DE ORDENACIÓN</small> III.04 ALZADO QUINTEIRO 86114 <small>BLD. ALZADO MANZANA 86114</small>																			
2 de 3		1:200																			

Fonte de datos / Fuente de datos:
 - Elaboración propia / Concello de Fisterra
 - Elaboración propia / Concello de Fisterra

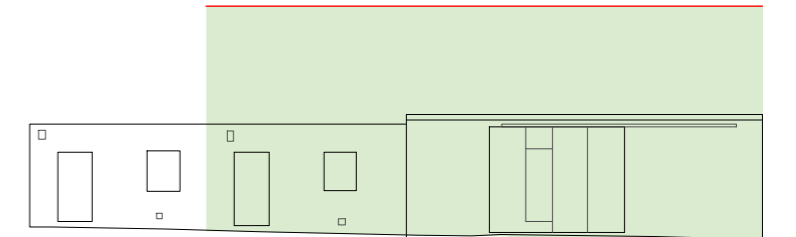
QUINTEIRO 86114.C-3



+15,00
CALELLA PATRES

+15,00
CALELLA PATRES

QUINTEIRO 86114.B



+15,00

+15,00

QUINTEIRO 86114.C-3



+15,00
CALELLA PATRES

+15,00
CALELLA PATRES

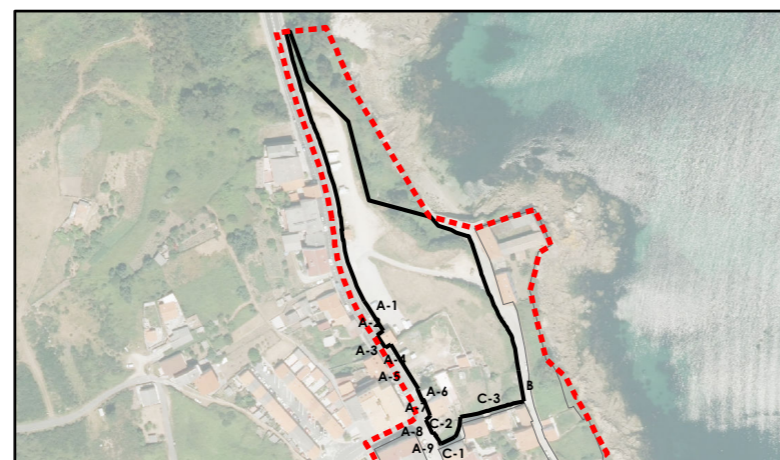
QUINTEIRO 86114.B



+15,00

+15,00

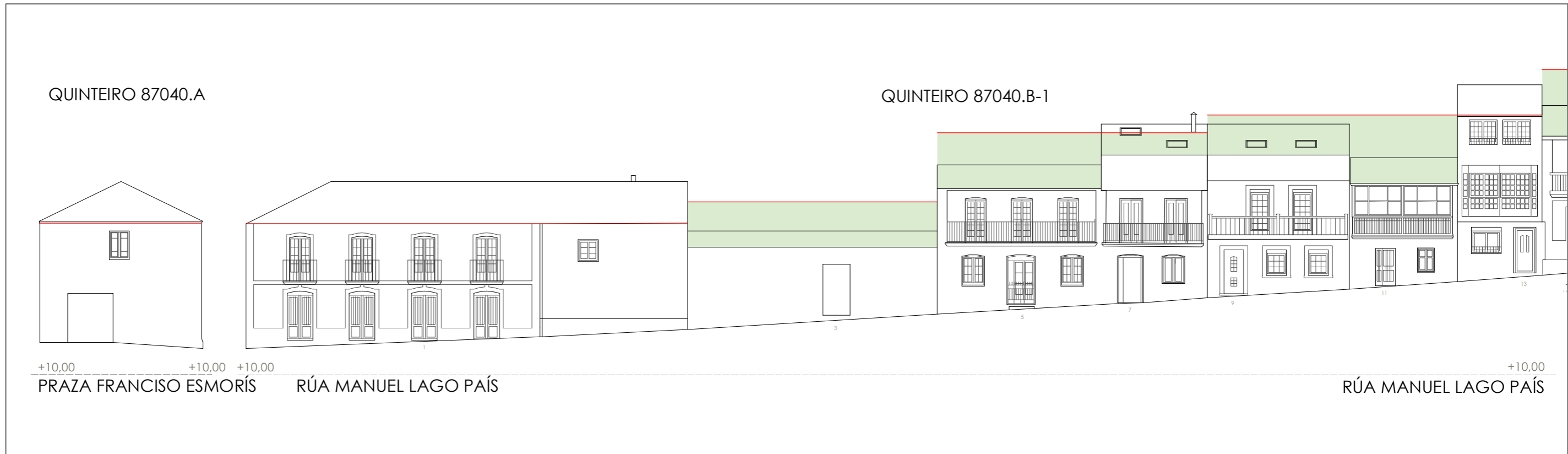
- Liña de comixa
- Novo volume previsto
- Volume fóra de ordenación



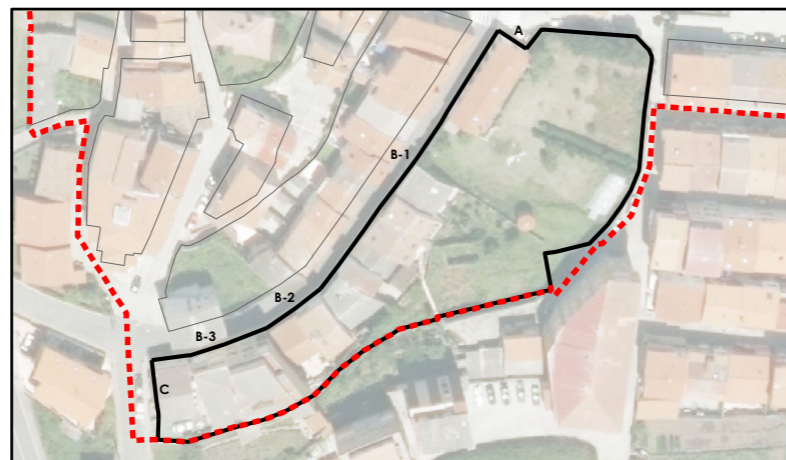
Sistema de coordenadas: EPSG 25829
UTM ETRS89 Zona 29N
Unidades: metros

GRÁFICO DE FOLLAS GRÁFICO DE HOJAS	A1		CONCELLO DE FISTERRA (A CORUÑA) AYUNTAMIENTO DE FISTERRA (A CORUÑA)		
	B1 B2			PLAN ESPECIAL DE PROTECCIÓN E REFORMA INTERIOR DO CASCO HISTÓRICO PLAN ESPECIAL DE PROTECCIÓN Y REFORMA INTERIOR DEL CASCO HISTÓRICO	
	C1 C2				Alfonso Botana S.L. Aprobación Provisional e Definitiva
	D1 D2				
E1 E2	15037_PEPRIH_202006_AP Setembro 2020 Setembro 2020	1:200	0 12,525 50 Metros		
F1					
G1 G2					
H1 (H2)					
I1 I2	3 de 3				




Fonte de datos / Fuente de datos:
- Elaboración propia / Concello de Fisterra
- Elaboración propia / Concello de Fisterra



- Liña de comixa
- Novo volume previsto
- Volume fóra de ordenación



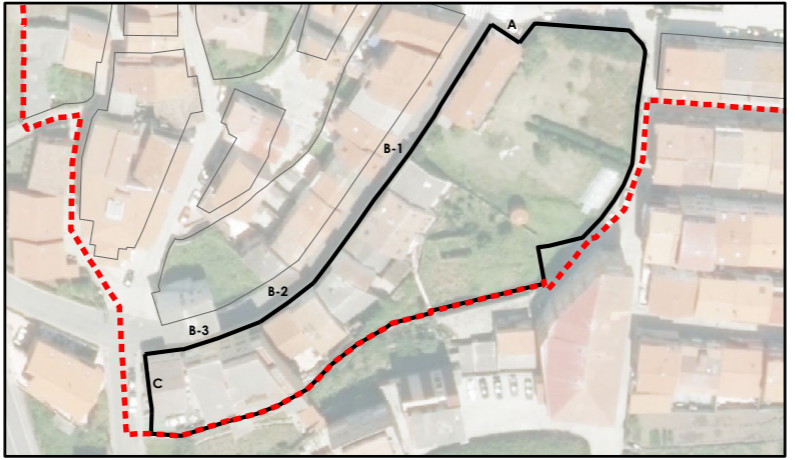
Sistema de coordenadas: EPSG 25829
 UTM ETRS89 Zona 29N
 Unidades: metros

GRÁFICO DE FOLLAS GRÁFICO DE HOJAS	A1	 Concello de FISTERRA	CONCELLO DE FISTERRA (A CORUÑA) AYUNTAMIENTO DE FISTERRA (A CORUÑA) PLAN ESPECIAL DE PROTECCIÓN E REFORMA INTERIOR DO CASCO HISTÓRICO PLAN ESPECIAL DE PROTECCIÓN Y REFORMA INTERIOR DEL CASCO HISTÓRICO
	B1 B2		
	C1 C2		
	D1 D2		
E1 E2	 ALFONSO BOTANA ARQUITECTURA URBANÍSTICA E INTERIORES	Alfonso Botana S.L. Aprobación Provisional e Definitiva	
F1			
G1 G2			
H1 H2			
I1 I2	15037_PEPRIICH_202006_AP Setembro 2020 Setembro 2020	III. PLANOS DE ORDENACIÓN III PLANOS DE ORDENACIÓN III.04 ALZADO QUINTEIRO 87040 BLD4 ALZADO MANZANA 87040	
1 de 2		1:200	

Fonte de datos / Fuente de datos:
 - Elaboración propia / Concello de Fisterra
 - Elaboración propia / Concello de Fisterra



- Liña de comixa
- Novo volume previsto
- Volume fóra de ordenación



Sistema de coordenadas: EPSG 25829
 UTM ETRS89 Zona 29N
 Unidades: metros

GRÁFICO DE FOLLAS GRÁFICO DE HOJAS A1 B1 B2 C1 C2 D1 D2 E1 E2 F1 G1 G2 H1 H2 I1 I2	2 de 2	Concello de FISTERRA	CONCELLO DE FISTERRA (A CORUÑA) <small>AYUNTAMIENTO DE FISTERRA (A CORUÑA)</small>
		ALFONSO BOTANA	PLAN ESPECIAL DE PROTECCIÓN E REFORMA INTERIOR DO CASCO HISTÓRICO <small>PLAN ESPECIAL DE PROTECCIÓN Y REFORMA INTERIOR DEL CASCO HISTÓRICO</small>
15037_PEPRIICH_202006_AP Setembro 2020 <small>Septiembre 2020</small>		Alfonso Botana S.L. <small>Aprobación Provisional y Definitiva</small>	
1:200		III. PLANOS DE ORDENACIÓN <small>III PLANOS DE ORDENACIÓN</small> III.04 ALZADO QUINTEIRO 87040 <small>BLOQUE ALZADO MANZANA 87040</small>	
0 12,5 25 50 Metros			

Fonte de datos / Fuente de datos:
 - Elaboración propia / Concello de Fisterra
 - Elaboración propia / Concello de Fisterra