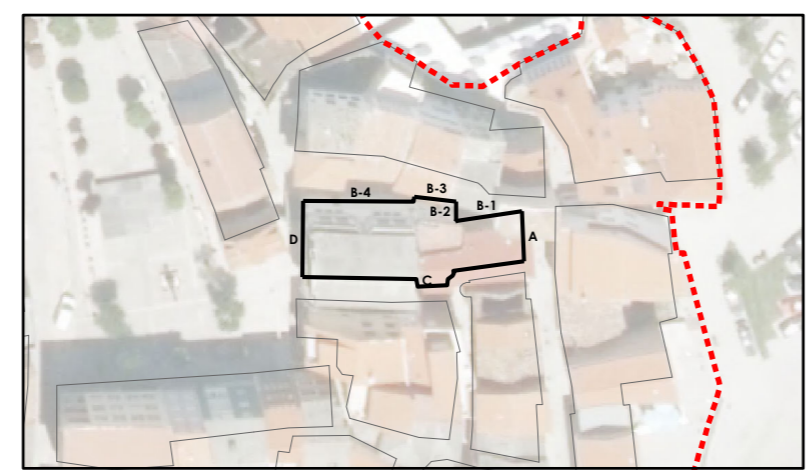


— Liña de cornixa  
 ■ Novo volume previsto

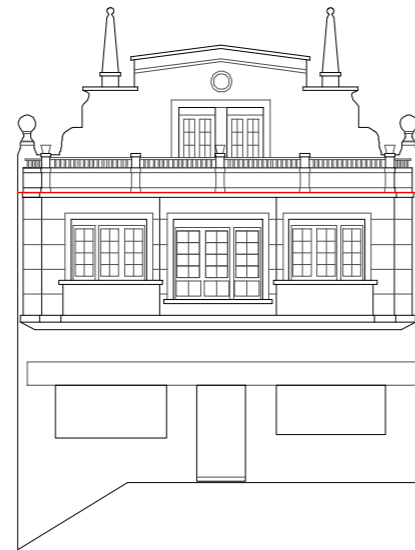


Sistema de coordenadas: EPSG 25829  
 UTM ETRS89 Zona 29N  
 Unidades: metros

GRÁFICO DE FOLLAS GRÁFICO DE HOJAS	A1	Concello de FISTERRA		<b>CONCELLO DE FISTERRA (A CORUÑA)</b> AYUNTAMIENTO DE FISTERRA (A CORUÑA)
	B1 B2			
	C1 C2	<b>Alfonso Botana S.L.</b> Aprobación Provisional e Definitiva		
	D1 D2			
	E1 E2	15037_PEPRIICH_202006_AP Setembro 2020 Setembro 2020		
	F1			
	G1 G2	0 12,5 25 50 Metros		
	H1 H2			
	I1 I2			

Fonte de datos / Fuente de datos:  
 - Elaboración propia / Concello de Fisterra  
 - Elaboración propia / Concello de Fisterra

QUINTEIRO 87068.D



+10,00 +10,00  
PRAZA DA CONSTITUCIÓN

QUINTEIRO 87068.C



+10,00 +10,00  
RÚA CARRUMEIRA RÚA CARRUMEIRA

QUINTEIRO 87068.D



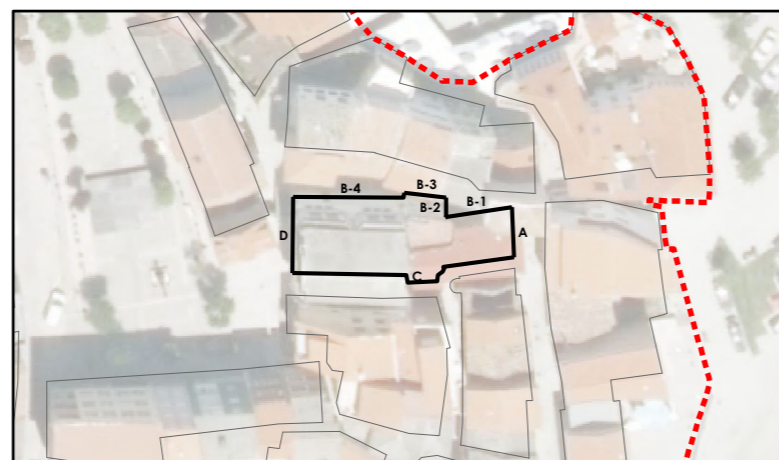
+10,00 +10,00  
PRAZA DA CONSTITUCIÓN

QUINTEIRO 87068.C




+10,00 +10,00  
RÚA CARRUMEIRA RÚA CARRUMEIRA

- Liña de comixa
- Novo volume previsto

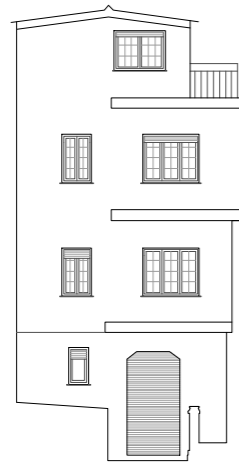


Sistema de coordenadas: EPSG 25829  
UTM ETRS89 Zona 29N  
Unidades: metros

<b>GRÁFICO DE FOLLAS GRÁFICO DE HOJAS</b> <table border="1"> <tr><td>A1</td><td></td></tr> <tr><td>B1</td><td>B2</td></tr> <tr><td>C1</td><td>C2</td></tr> <tr><td>D1</td><td>D2</td></tr> <tr><td>E1</td><td>E2</td></tr> <tr><td>F1</td><td></td></tr> <tr><td>G1</td><td>G2</td></tr> <tr><td>H1</td><td>H2</td></tr> <tr><td>I1</td><td>I2</td></tr> </table>	A1		B1	B2	C1	C2	D1	D2	E1	E2	F1		G1	G2	H1	H2	I1	I2	Concello de FISTERRA  <b>ALFONSO BOTANA</b> <small>ARQUITECTURA E ENXERXAMENTO</small>	<b>CONCELLO DE FISTERRA (A CORUÑA)</b> <small>AYUNTAMIENTO DE FISTERRA (A CORUÑA)</small> <b>PLAN ESPECIAL DE PROTECCIÓN E REFORMA INTERIOR DO CASCO HISTÓRICO</b> <small>PLAN ESPECIAL DE PROTECCIÓN Y REFORMA INTERIOR DEL CASCO HISTÓRICO</small>
	A1																			
B1	B2																			
C1	C2																			
D1	D2																			
E1	E2																			
F1																				
G1	G2																			
H1	H2																			
I1	I2																			
15037_PEPRIH_202006_AP Setembro 2020 <small>Septiembre 2020</small> 1:200	Aprobación Provisional e Definitiva <b>III. PLANOS DE ORDENACIÓN</b> <small>III. PLANOS DE ORDENACIÓN</small> <b>III.04 ALZADO QUINTEIRO 87068</b> <small>BLD. ALZADO MANZANA 87068</small>																			

Fonte de datos / Fuente de datos:  
- Elaboración propia / Concello de Fisterra  
- Elaboración propia / Concello de Fisterra

QUINTEIRO 87092.A-1



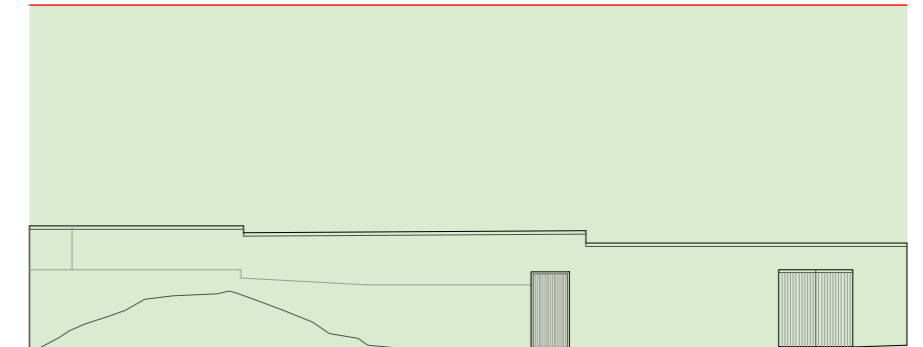
+3,00 +3,00  
PASEO DE CALAFIGUEIRA

QUINTEIRO 87092.A-2



+3,00 15 17 21 23  
PASEO DE CALAFIGUEIRA

QUINTEIRO 87092.A-3



+3,00  
PASEO DE CALAFIGUEIRA

QUINTEIRO 87092.A-1



+3,00 +3,00  
PASEO DE CALAFIGUEIRA

QUINTEIRO 87092.A-2



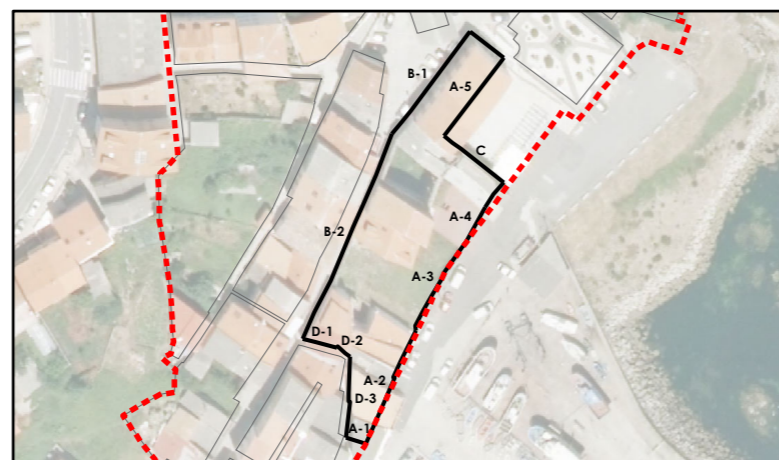
+3,00 15 17 21 23  
PASEO DE CALAFIGUEIRA

QUINTEIRO 87092.A-3





+3,00  
PASEO DE CALAFIGUEIRA

- Liña de cornixa
- Novo volume previsto



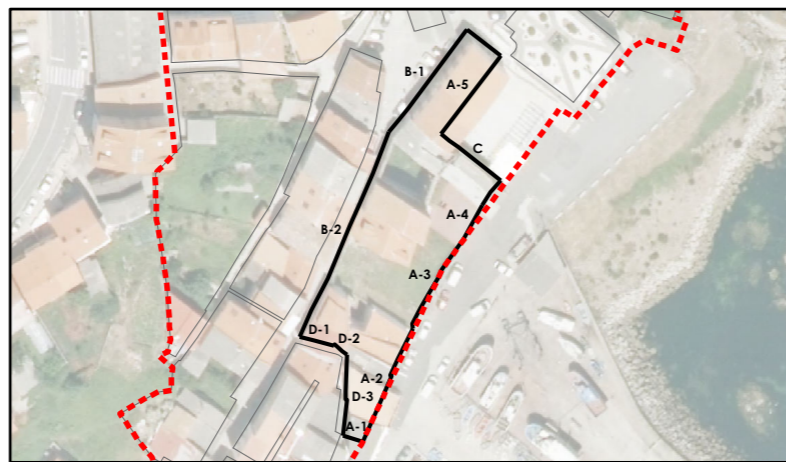
Sistema de coordenadas: EPSG 25829  
UTM ETRS89 Zona 29N  
Unidades: metros

GRÁFICO DE FOLLAS GRÁFICO DE HOJAS	A1	Concello de FISTERRA	 <b>CONCELLO DE FISTERRA (A CORUÑA)</b> AYUNTAMIENTO DE FISTERRA (A CORUÑA)
	B1 B2		
	C1 C2	ALFONSO BOTANA ARQUITECTURA Y PROYECTOS	Alfonso Botana S.L. Aprobación Provisional e Definitiva
	D1 D2		III. PLANOS DE ORDENACIÓN III.04 ALZADO QUINTEIRO 87092 BLD. ALZADO MANZANA 87092
	E1 E2	15037_PEPRICh_202006_AP Setembro 2020 Setembro 2020	1:200 
	F1		
	G1 G2		
	H1 H2		
	I1 I2		

Fonte de datos / Fuente de datos:  
- Elaboración propia / Concello de Fisterra  
- Elaboración propia / Concello de Fisterra



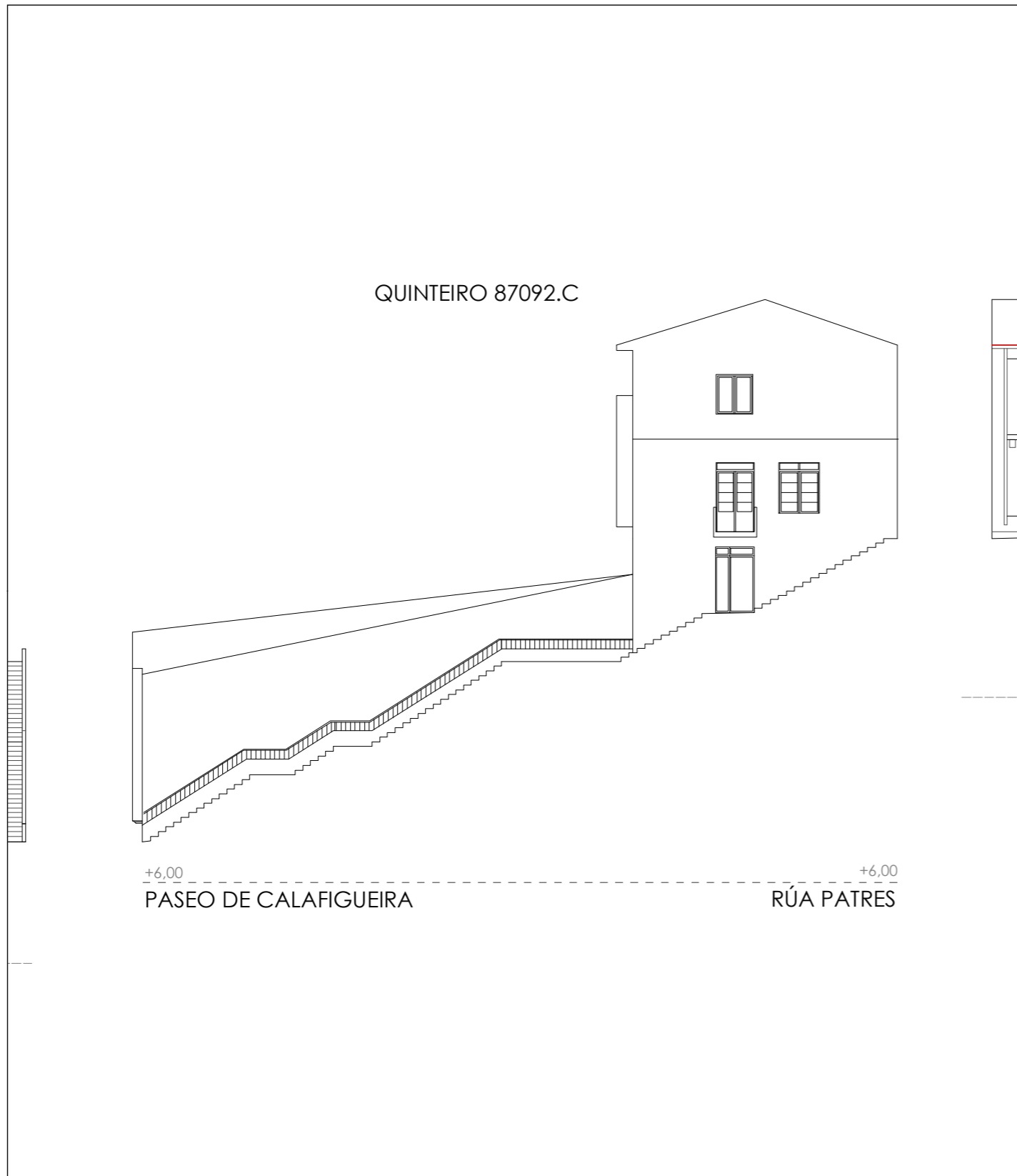
- Liña de cornixa
- Novo volume previsto



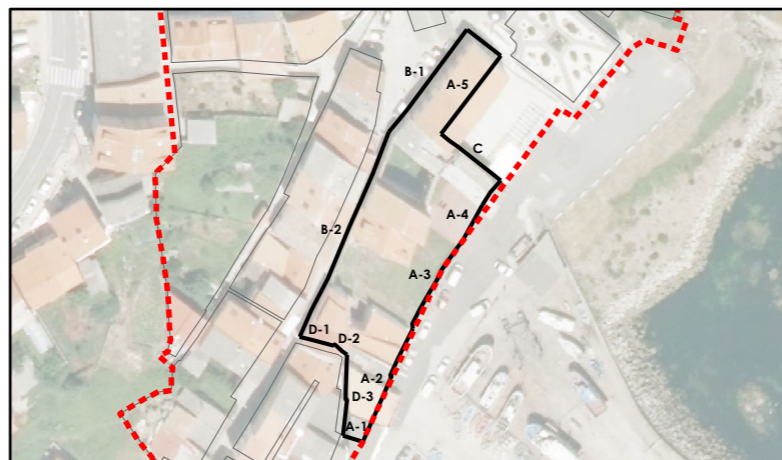
Sistema de coordenadas: EPSG 25829  
 UTM ETRS89 Zona 29N  
 Unidades: metros

<b>GRÁFICO DE FOLLAS</b> <b>GRÁFICO DE HOJAS</b>	A1		Concello de FISTERRA		<b>CONCELLO DE FISTERRA (A CORUÑA)</b> <small>AYUNTAMIENTO DE FISTERRA (A CORUÑA)</small> <b>PLAN ESPECIAL DE PROTECCIÓN E REFORMA INTERIOR DO CASCO HISTÓRICO</b> <small>PLAN ESPECIAL DE PROTECCIÓN Y REFORMA INTERIOR DEL CASCO HISTÓRICO</small>
	B1 B2	C1 C2			
	D1 D2	E1 E2	<b>III. PLANOS DE ORDENACIÓN</b> <small>III PLANOS DE ORDENACIÓN</small>		
	F1	G1 G2	<b>III.04 ALZADO QUINTEIRO 87092</b> <small>BLOQUE ALZADO MANZANA 87092</small>		
	H1 H2	I1 I2	15037_PEPRIICH_202006_AP Setembro 2020 <small>Setiembre 2020</small>	1:200	

Fonte de datos / Fuente de datos:  
 - Elaboración propia / Concello de Fisterra  
 - Elaboración propia / Concello de Fisterra



- Liña de comixa
- Novo volume previsto



Fonte de datos / Fuente de datos:  
 - Elaboración propia / Concello de Fisterra  
 - Elaboración propia / Concello de Fisterra

Sistema de coordenadas: EPSG 25829  
 UTM ETRS89 Zona 29N  
 Unidades: metros

<b>GRÁFICO DE FOLLAS</b> <b>GRÁFICO DE HOJAS</b>	<table border="1" style="font-size: 8px;"> <tr><td>A1</td><td>A2</td></tr> <tr><td>B1</td><td>B2</td></tr> <tr><td>C1</td><td>C2</td></tr> <tr><td>D1</td><td>D2</td></tr> <tr><td>E1</td><td>E2</td></tr> <tr><td>F1</td><td>F2</td></tr> <tr><td>G1</td><td>G2</td></tr> <tr><td>H1</td><td>H2</td></tr> <tr><td>I1</td><td>I2</td></tr> </table>	A1	A2	B1	B2	C1	C2	D1	D2	E1	E2	F1	F2	G1	G2	H1	H2	I1	I2	 Concello de FISTERRA	<b>CONCELLO DE FISTERRA (A CORUÑA)</b> <small>AYUNTAMIENTO DE FISTERRA (A CORUÑA)</small> <b>PLAN ESPECIAL DE PROTECCIÓN E REFORMA INTERIOR DO CASCO HISTÓRICO</b> <small>PLAN ESPECIAL DE PROTECCIÓN Y REFORMA INTERIOR DEL CASCO HISTÓRICO</small>
	A1	A2																			
B1	B2																				
C1	C2																				
D1	D2																				
E1	E2																				
F1	F2																				
G1	G2																				
H1	H2																				
I1	I2																				
 ALFONSO BOTANA S.L. <small>ARQUITECTURA Y PROYECTOS</small>	<b>Alfonso Botana S.L.</b> <b>Aprobación Provisional e Definitiva</b> <small>Aprobación Provisional y Definitiva</small>		<b>III. PLANOS DE ORDENACIÓN</b> <small>III. PLANOS DE ORDENACIÓN</small> <b>III.04 ALZADO QUINTEIRO 87092</b> <small>BLOQUE ALZADO MANZANA 87092</small>																		
15037_PEPRIICH_202006_AP Setembro 2020 <small>Septiembre 2020</small>		1:200																			



+13,00  
RÚA SANTA CATALINA

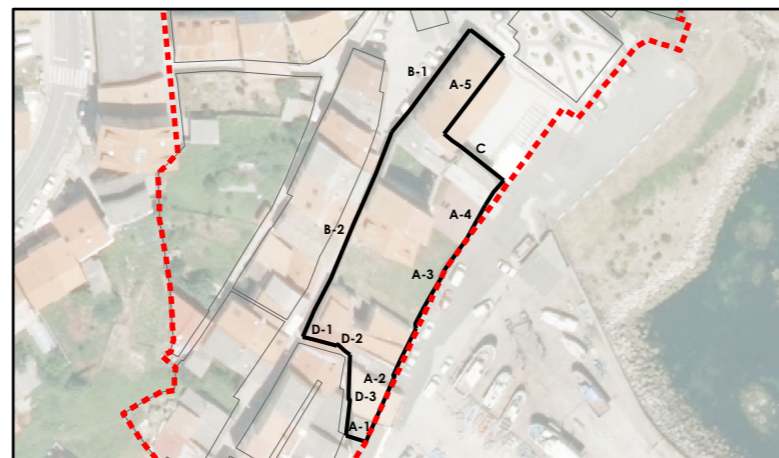
RÚA



+13,00  
RÚA SANTA CATALINA

RÚA

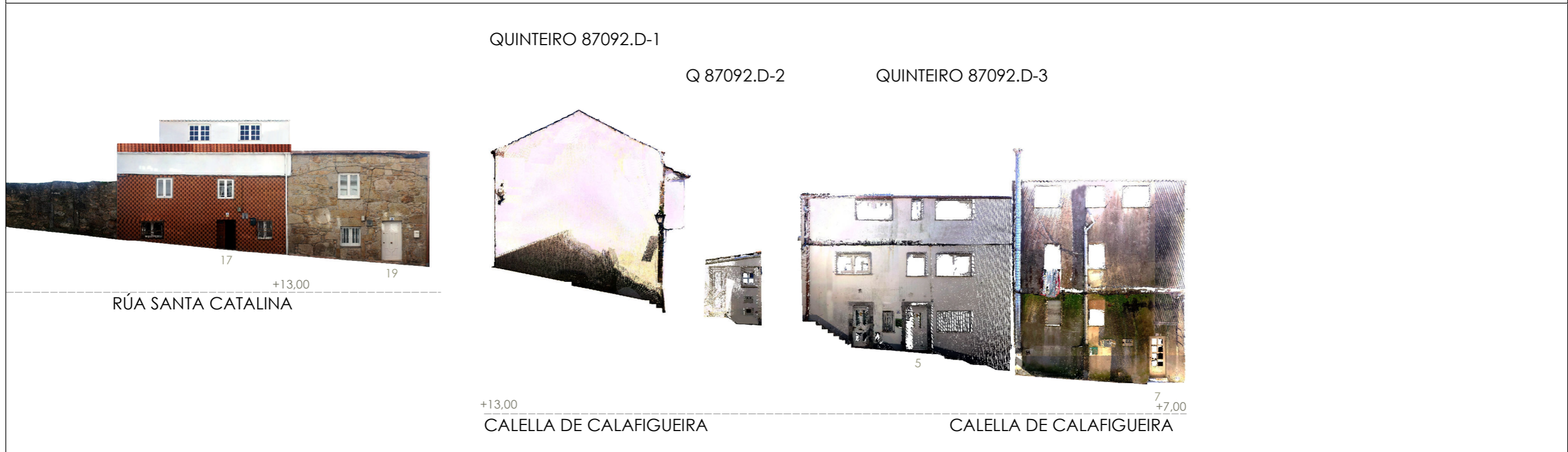
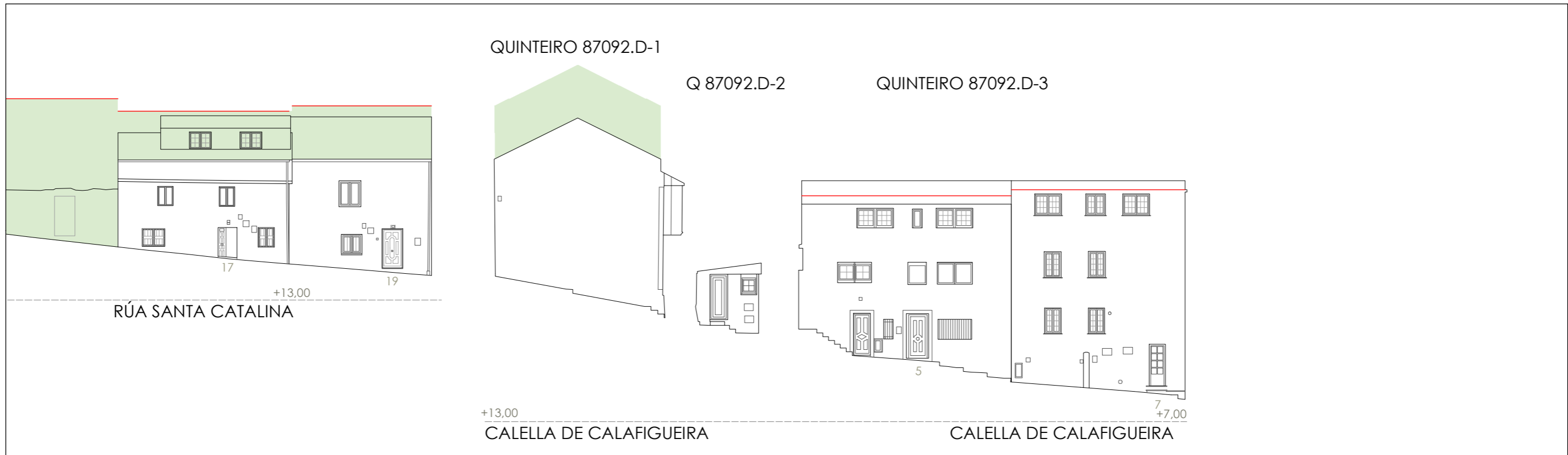
- Liña de comixa
- Novo volume previsto



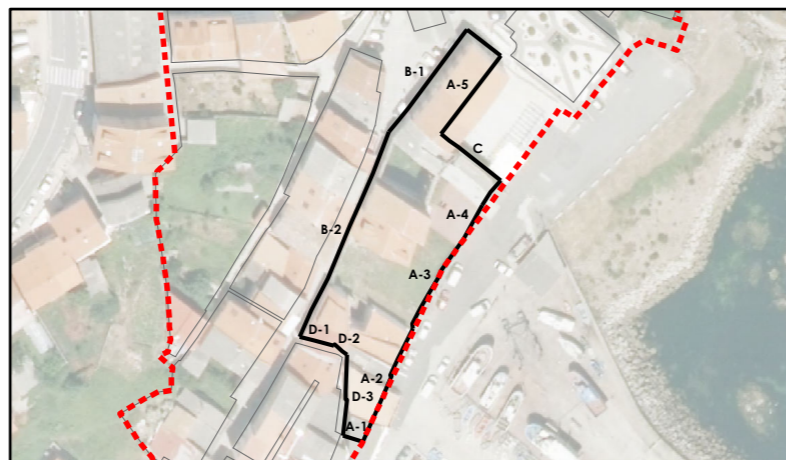
Sistema de coordenadas: EPSG 25829  
UTM ETRS89 Zona 29N  
Unidades: metros

GRÁFICO DE FOLLAS GRÁFICO DE HOJAS	A1		Concello de FISTERRA 	CONCELLO DE FISTERRA (A CORUÑA) AYUNTAMIENTO DE FISTERRA (A CORUÑA) PLAN ESPECIAL DE PROTECCIÓN E REFORMA INTERIOR DO CASCO HISTÓRICO PLAN ESPECIAL DE PROTECCIÓN Y REFORMA INTERIOR DEL CASCO HISTÓRICO
	B1 B2			
C1 C2	ALFONSO BOTANA ARQUITECTURA E INGENIERÍA		Alfonso Botana S.L. Aprobación Provisional e Definitiva	
D1 D2				15037_PEPRICh_202006_AP Setembro 2020 Setembro 2020
E1 E2	4 de 5		1:200	
F1				
G1 G2				
H1 H2				
I1 I2				

Fonte de datos / Fuente de datos:  
- Elaboración propia / Concello de Fisterra  
- Elaboración propia / Concello de Fisterra



- Liña de cornixa
- Novo volume previsto

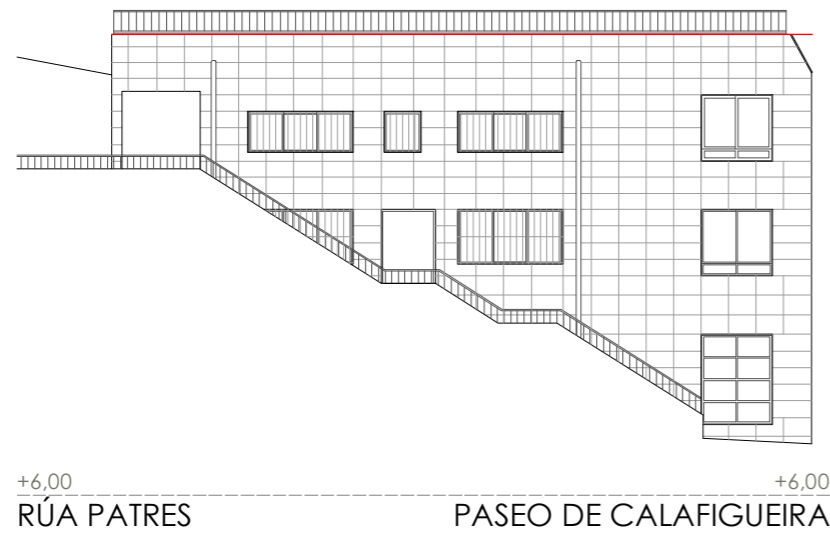


Sistema de coordenadas: EPSG 25829  
 UTM ETRS89 Zona 29N  
 Unidades: metros

GRÁFICO DE FOLLAS GRÁFICO DE HOJAS	A1	Concello de FISTERRA		<b>CONCELLO DE FISTERRA (A CORUÑA)</b> <small>AYUNTAMIENTO DE FISTERRA (A CORUÑA)</small>
	B1 B2			
	C1 C2	<b>Alfonso Botana S.L.</b> <small>Asesoría Provincial y Definitiva</small>		
	D1 D2			
	E1 E2	<b>III.04 ALZADO QUINTEIRO 87092</b> <small>BLOQUE ALZADO MANZANA 87092</small>		
	F1			
	G1 G2	15037_PEPRICH_202006_AP Setembro 2020 <small>Setiembre 2020</small>	1:200	
	H1 H2			
	I1 I2			

Fonte de datos / Fuente de datos:  
 - Elaboración propia / Concello de Fisterra  
 - Elaboración propia / Concello de Fisterra

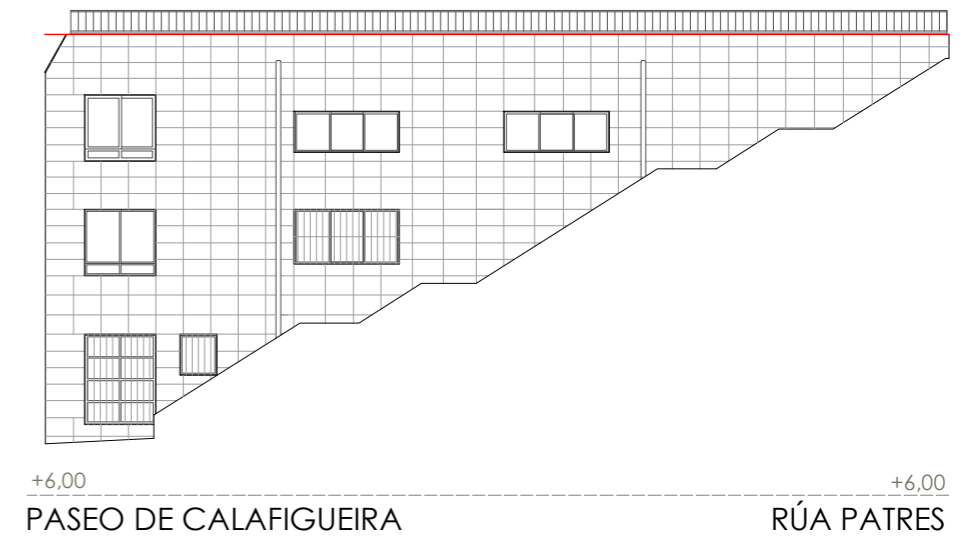
QUINTEIRO 87094.B



QUINTEIRO 87094.A



QUINTEIRO 87094.C



QUINTEIRO 87094.B



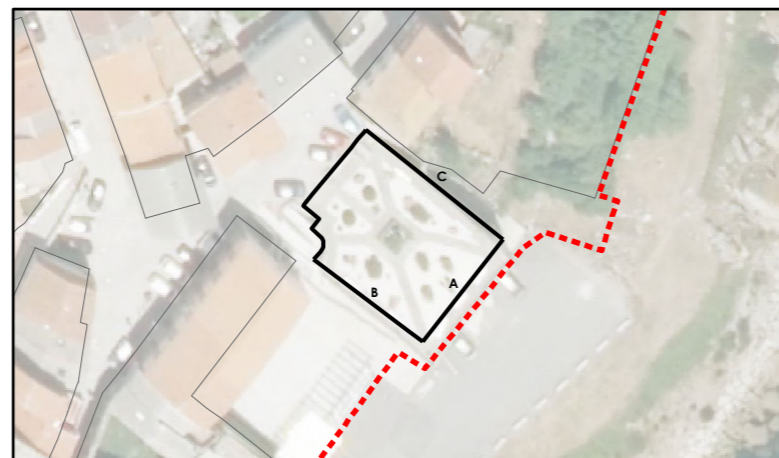
QUINTEIRO 87094.A



QUINTEIRO 87094.C



— Liña de comixa

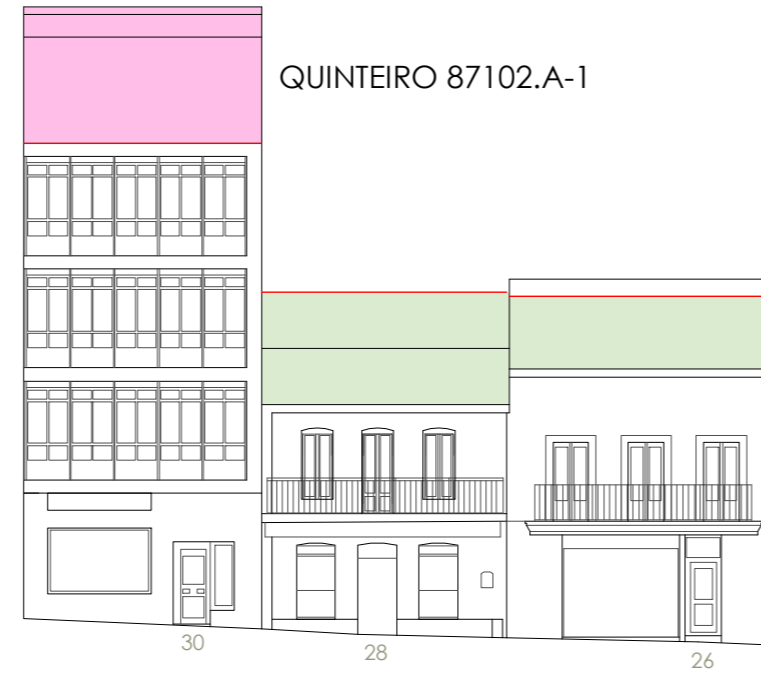


Sistema de coordenadas: EPSG 25829  
UTM ETRS89 Zona 29N  
Unidades: metros

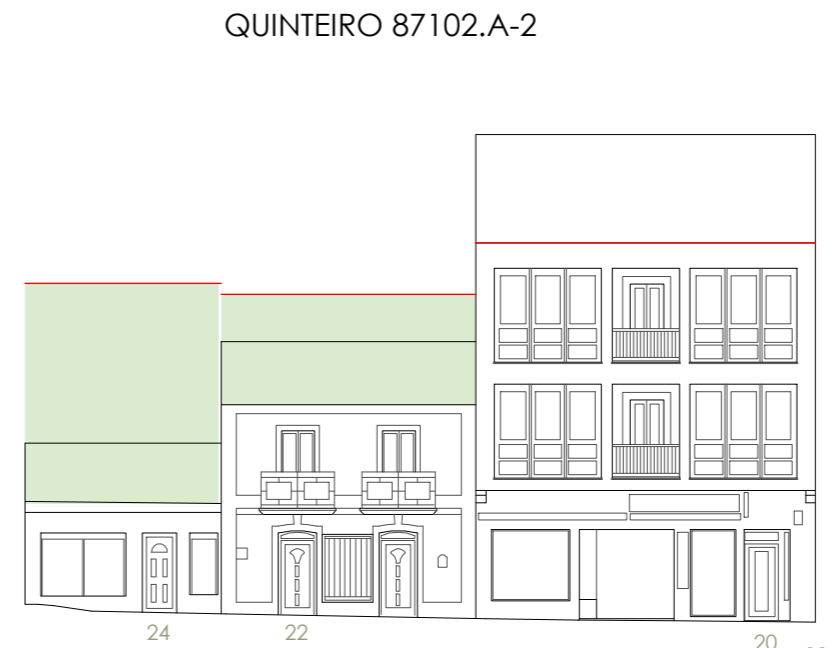
GRÁFICO DE FOLLAS GRÁFICO DE HOJAS	A1	Concello de FISTERRA		<b>CONCELLO DE FISTERRA (A CORUÑA)</b> AYUNTAMIENTO DE FISTERRA (A CORUÑA)
	B1 B2			
	C1 C2	Alfonso Botana S.L. Aprobación Provisional e Definitiva		
	D1 D2			
	E1 E2	15037_PEPRIICH_202006_AP Setembro 2020 Setembro 2020		
	F1			
	G1 G2	1:200		
	H1 H2			
	I1 I2	1 de 1		

Fonte de datos / Fuente de datos:  
- Elaboración propia / Concello de Fisterra  
- Elaboración propia / Concello de Fisterra





+23,00  
AVDA. DE A CORUÑA



+23,00  
AVDA. DE A CORUÑA

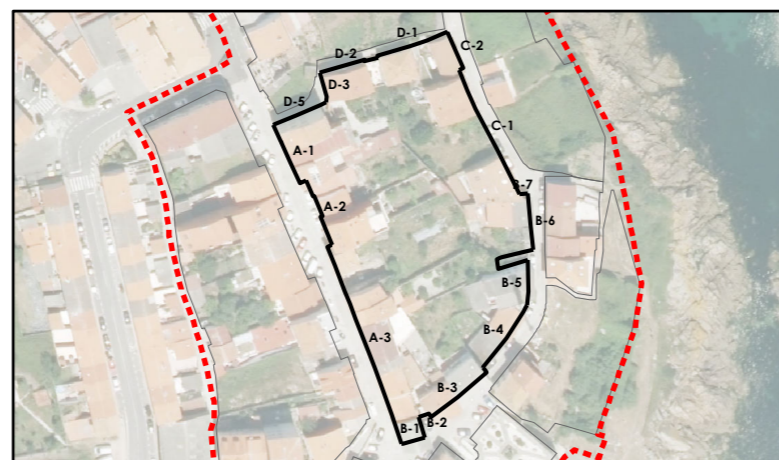


+23,00  
AVDA. DE A CORUÑA



+23,00  
AVDA. DE A CORUÑA

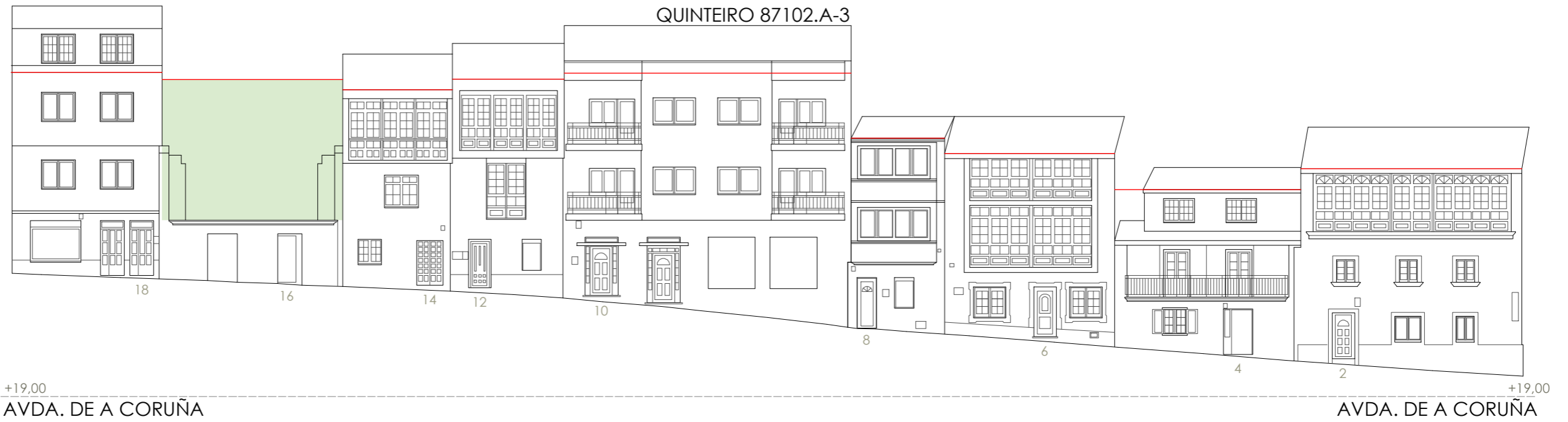
- Liña de comixa
- Novo volume previsto
- Volume fora de ordenación



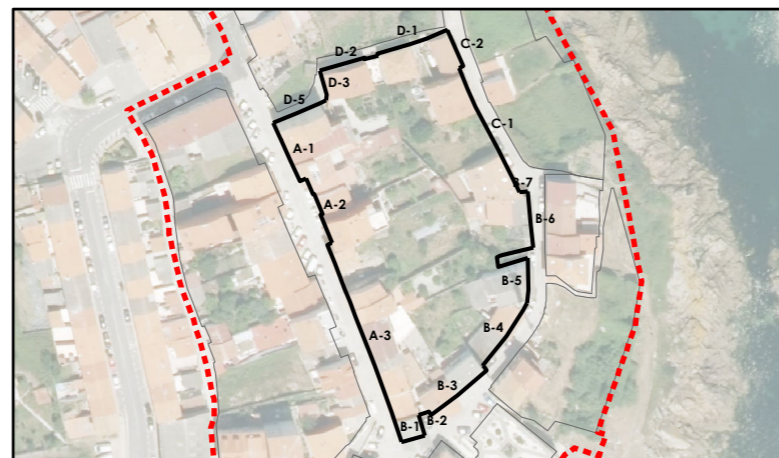
Sistema de coordenadas: EPSG 25829  
UTM ETRS89 Zona 29N  
Unidades: metros

<b>GRÁFICO DE FOLLAS GRÁFICO DE HOJAS</b> 	Concello de FISTERRA 	<b>CONCELLO DE FISTERRA (A CORUÑA)</b> AYUNTAMIENTO DE FISTERRA (A CORUÑA)
	ALFONSO BOTANA ARQUITECTURA Y PROYECTOS	<b>PLAN ESPECIAL DE PROTECCIÓN E REFORMA INTERIOR DO CASCO HISTÓRICO</b> PLAN ESPECIAL DE PROTECCIÓN Y REFORMA INTERIOR DEL CASCO HISTÓRICO
15037_PEPRIH_202006_AP Setembro 2020 Setembro 2020	<b>Alfonso Botana S.L.</b> Aprobación Provisional e Definitiva	<b>III. PLANOS DE ORDENACIÓN</b> III PLANOS DE ORDENACIÓN <b>III.04 ALZADO QUINTEIRO 87102</b> BLD. ALZADO MANZANA 87102
1 de 6 1:200 		



Fonte de datos / Fuente de datos:  
- Elaboración propia / Concello de Fisterra  
- Elaboración propia / Concello de Fisterra



- Liña de comixa
- Novo volume previsto
- Volume fora de ordenación



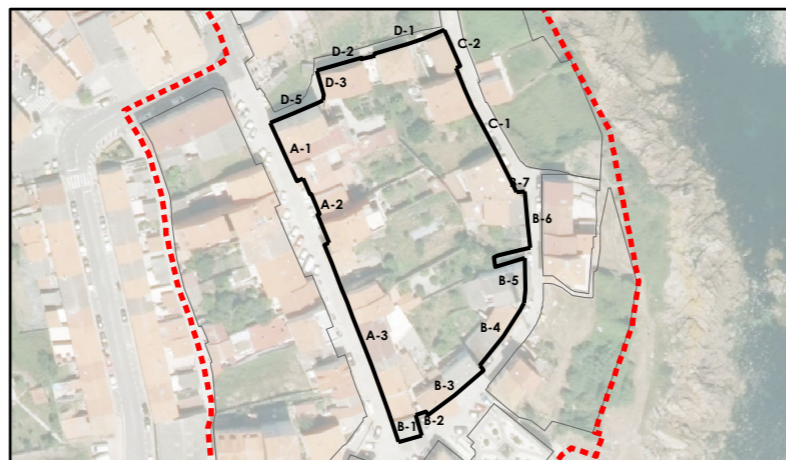
Sistema de coordenadas: EPSG 25829  
 UTM ETRS89 Zona 29N  
 Unidades: metros

GRÁFICO DE FOLLAS GRÁFICO DE HOJAS	A1	Concello de FISTERRA	 <b>CONCELLO DE FISTERRA (A CORUÑA)</b> AYUNTAMIENTO DE FISTERRA (A CORUÑA)
	B1 B2		
	C1 C2	<b>Alfonso Botana S.L.</b> Aprobación Provisional e Definitiva	
	D1 D2		
	E1 E2	15037_PEPRIICH_202006_AP Setembro 2020 <small>Septiembre 2020</small>	
	F1		
	G1 G2	1:200 	
	H1 H2		
	I1 I2	2 de 6	

Fonte de datos / Fuente de datos:  
 - Elaboración propia / Concello de Fisterra  
 - Elaboración propia / Concello de Fisterra



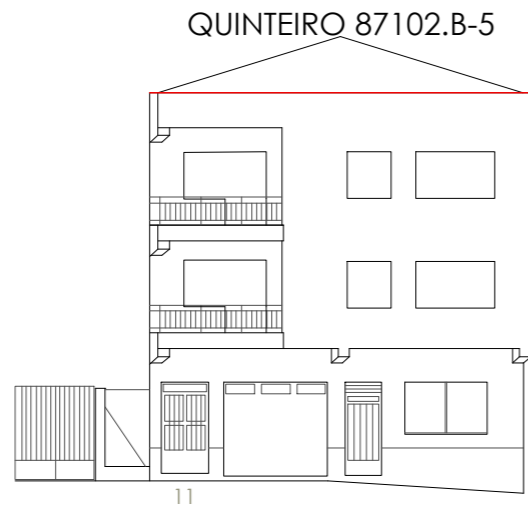
- Liña de comixa
- Novo volume previsto
- Volume fora de ordenación



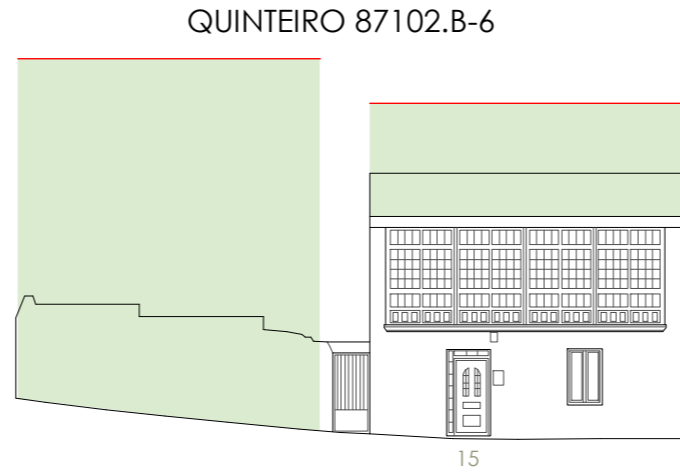
Sistema de coordenadas: EPSG 25829  
 UTM ETRS89 Zona 29N  
 Unidades: metros

GRÁFICO DE FOLLAS GRÁFICO DE HOJAS	A1	Concello de FISTERRA		<b>CONCELLO DE FISTERRA (A CORUÑA)</b> AYUNTAMIENTO DE FISTERRA (A CORUÑA)
	B1 B2			
	C1 C2	<b>Alfonso Botana S.L.</b> Aprobación Provisional e Definitiva		
	D1 D2			
	E1 E2	15037_PEPRIICH_202006_AP Setembro 2020 <small>Septiembre 2020</small>		
	F1			
	G1 G2	1:200		
	H1 H2			
	I1 I2	3 de 6		

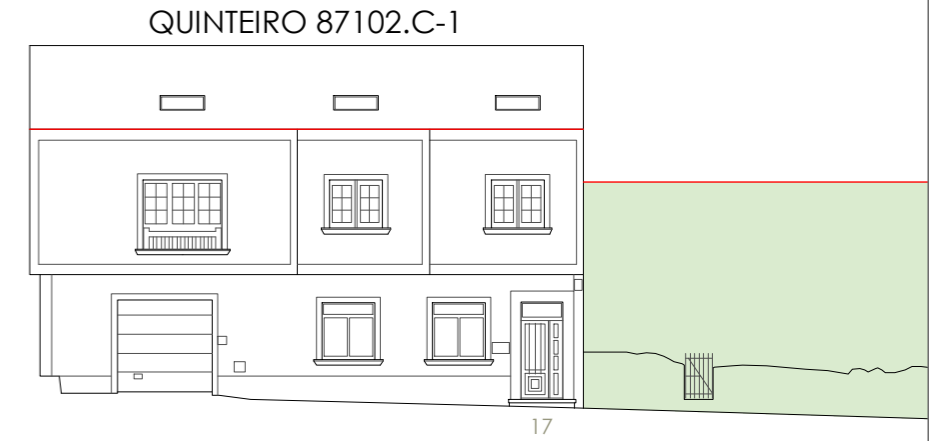
Fonte de datos / Fuente de datos:  
 - Elaboración propia / Concello de Fisterra  
 - Elaboración propia / Concello de Fisterra



+16,00  
RÚA PATRES



QUINTEIRO 87102.B-6  
Q 87102.B-7  
+16,00  
RÚA PATRES



+15,00  
RÚA PATRES



+16,00  
RÚA PATRES

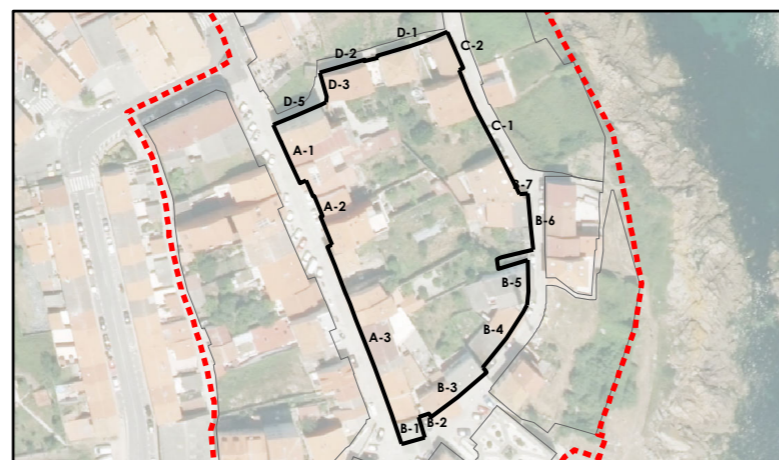


QUINTEIRO 87102.B-6  
Q 87102.B-7  
+16,00  
RÚA PATRES



+15,00  
RÚA PATRES

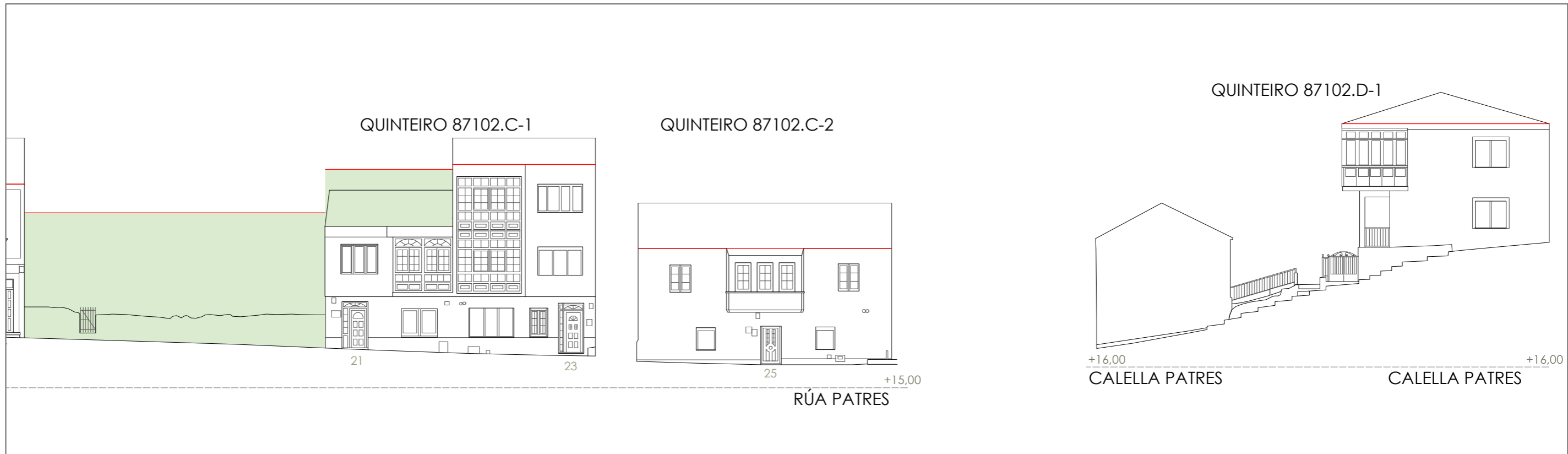
- Liña de comixa
- Novo volume previsto
- Volume fora de ordenación



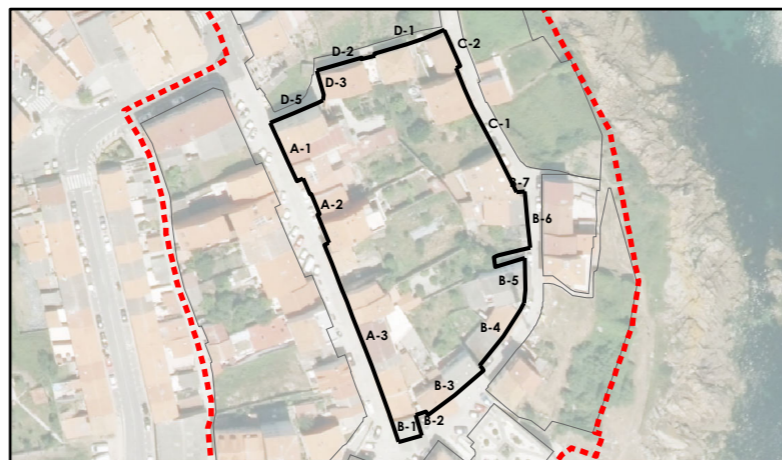
Sistema de coordenadas: EPSG 25829  
UTM ETRS89 Zona 29N  
Unidades: metros

GRÁFICO DE FOLLAS GRÁFICO DE HOJAS	A1	Concello de FISTERRA	 <b>CONCELLO DE FISTERRA (A CORUÑA)</b> AYUNTAMIENTO DE FISTERRA (A CORUÑA)
	B1 B2		
C1 C2	 <b>ALFONSO BOTANA</b> <small>ARQUITECTURA Y ENGENNERÍA</small>	<b>Alfonso Botana S.L.</b> Aprobación Provisional e Definitiva	
D1 D2		<b>III. PLANOS DE ORDENACIÓN</b> III.04 ALZADO QUINTEIRO 87102 <small>BLOQUE ALZADO MANZANA 87102</small>	
E1 E2	15037_PEPRIICH_202006_AP	Septiembre 2020 <small>Septiembre 2020</small>	
F1	4 de 6	1:200	
G1 G2			
H1 H2			
I1 I2			

Fonte de datos / Fuente de datos:  
- Elaboración propia / Concello de Fisterra  
- Elaboración propia / Concello de Fisterra

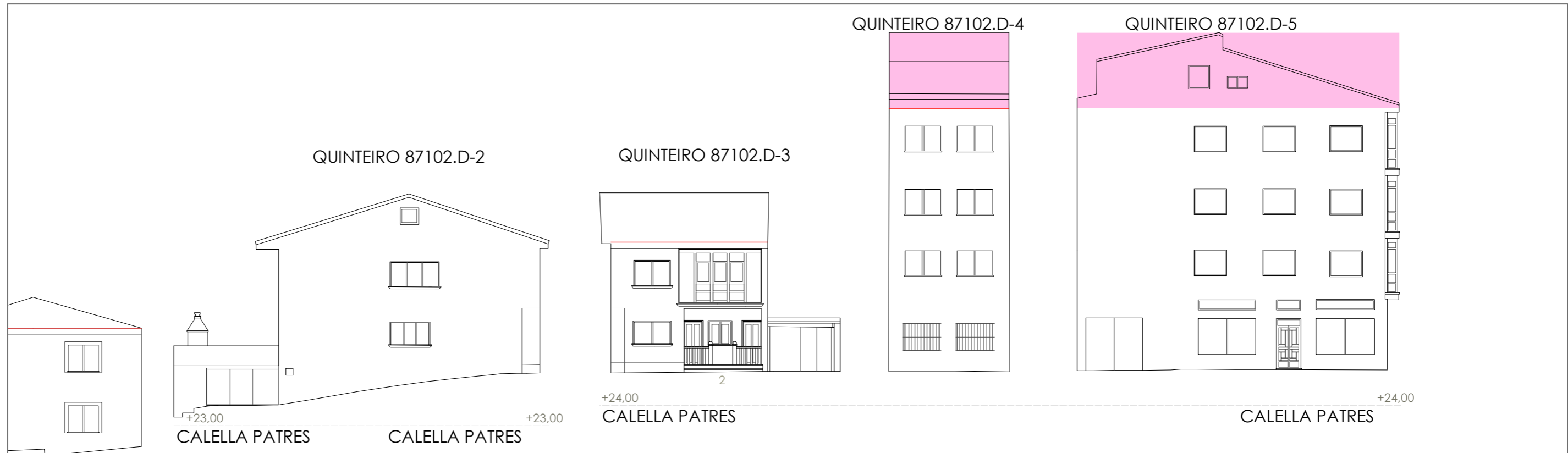


- Liña de comixa
- Novo volume previsto
- Volume fora de ordenación

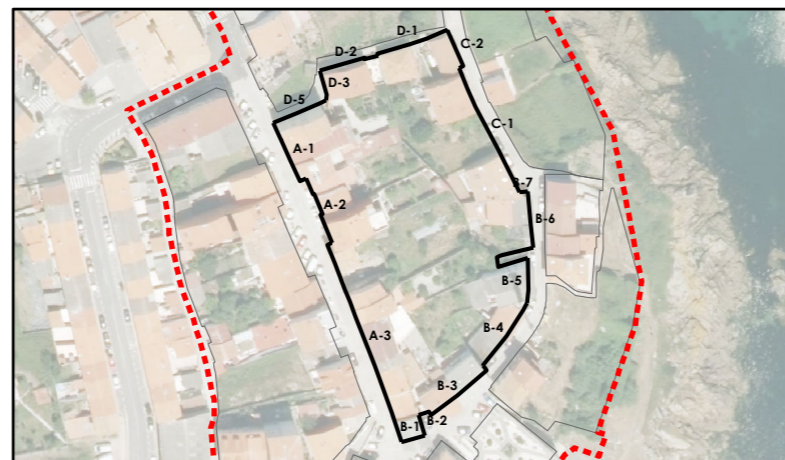


Sistema de coordenadas: EPSG 25829  
 UTM ETRS89 Zona 29N  
 Unidades: metros

GRÁFICO DE FOLLAS GRÁFICO DE HOJAS	A1	Concello de FISTERRA	CONCELLO DE FISTERRA (A CORUÑA) AYUNTAMIENTO DE FISTERRA (A CORUÑA)
	B1 B2		
	C1 C2	ALFONSO BOTANA	PLAN ESPECIAL DE PROTECCIÓN E REFORMA INTERIOR DO CASCO HISTÓRICO PLAN ESPECIAL DE PROTECCIÓN Y REFORMA INTERIOR DEL CASCO HISTÓRICO
	D1 D2		Alfonso Botana S.L.
	E1 E2	15037_PEPRIH_202006_AP	Aprobación Provisional e Definitiva
	F1		III. PLANOS DE ORDENACIÓN
	G1 G2	Setembro 2020	III.04 ALZADO QUINTEIRO 87102
	H1 H2	Setiembre 2020	B1.04 ALZADO MANZANA 87102
	I1 I2	5 de 6	1:200
			0 12,5 25 50 Metros



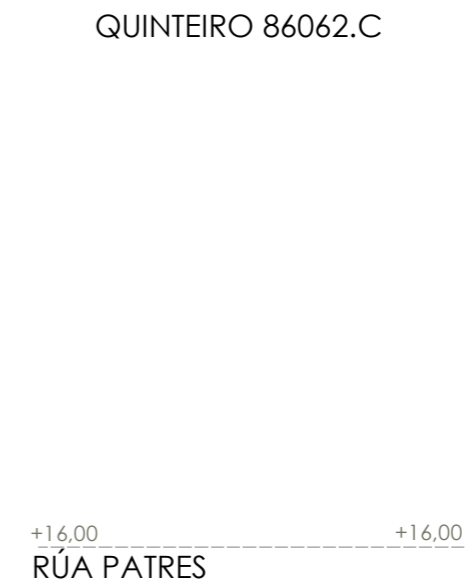
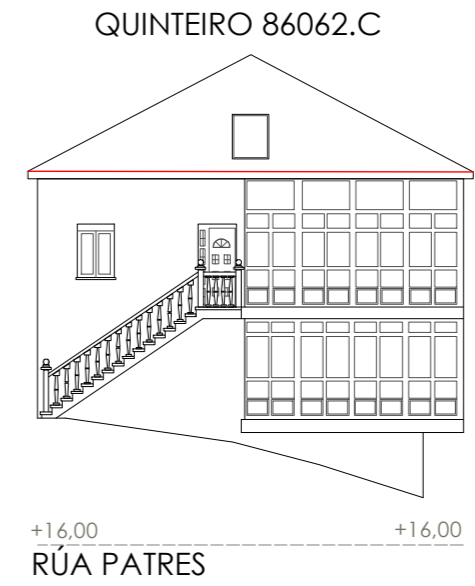
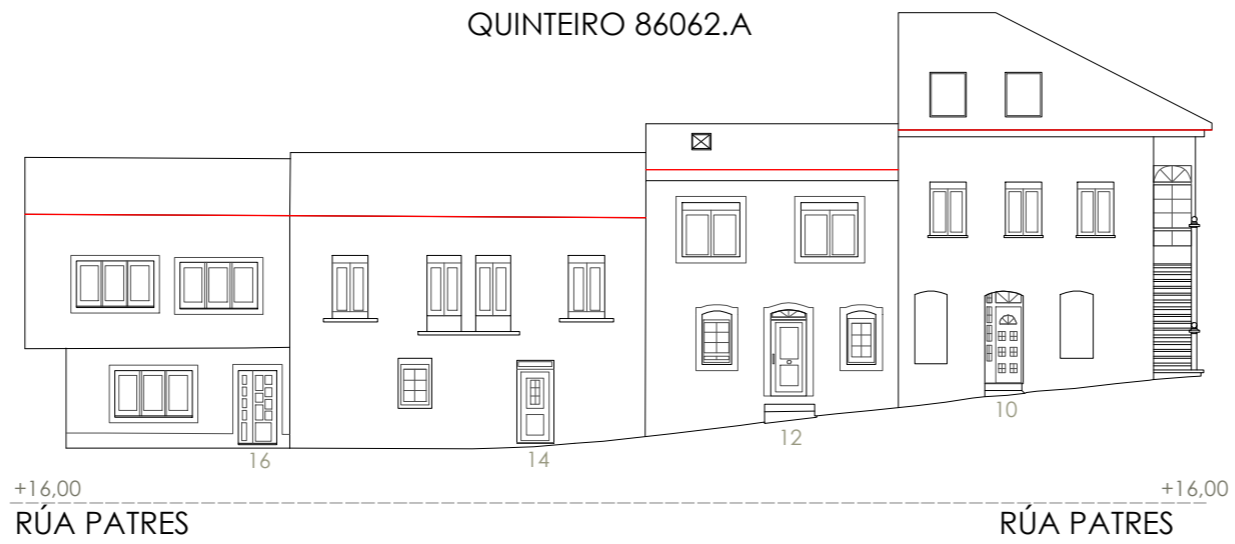
- Liña de comixa
- Novo volume previsto
- Volume fora de ordenación



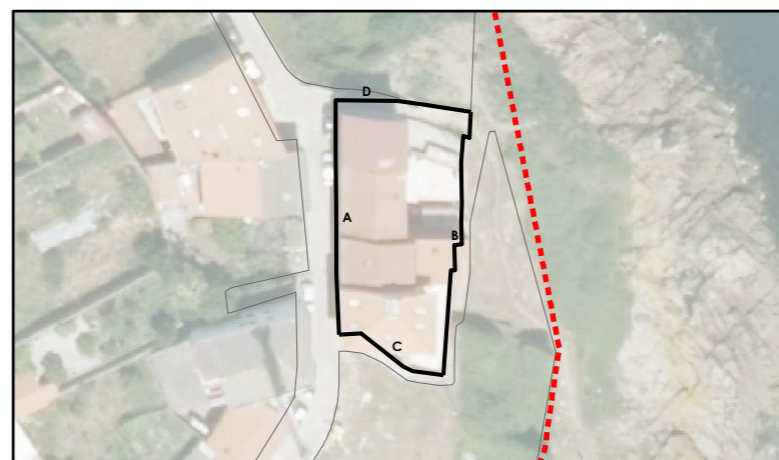
Sistema de coordenadas: EPSG 25829  
 UTM ETRS89 Zona 29N  
 Unidades: metros

<b>GRÁFICO DE FOLLAS GRÁFICO DE HOJAS</b> 	Concello de FISTERRA 	<b>CONCELLO DE FISTERRA (A CORUÑA)</b> <small>AYUNTAMIENTO DE FISTERRA (A CORUÑA)</small> <b>PLAN ESPECIAL DE PROTECCIÓN E REFORMA INTERIOR DO CASCO HISTÓRICO</b> <small>PLAN ESPECIAL DE PROTECCIÓN Y REFORMA INTERIOR DEL CASCO HISTÓRICO</small>
	<b>ALFONSO BOTANA</b> <small>ARQUITECTURA Y ENGENNERÍA</small>	<b>Alfonso Botana S.L.</b> <small>Aprobación Provisional y Definitiva</small>
	15037_PEPRIICH_202006_AP Setembro 2020 <small>Setiembre 2020</small>	<b>III. PLANOS DE ORDENACIÓN</b> <small>III PLANOS DE ORDENACIÓN</small> <b>III.04 ALZADO QUINTEIRO 87102</b> <small>BLOQUE ALZADO MANZANA 87102</small>
	6 de 6 1:200 	

Fonte de datos / Fuente de datos:  
 - Elaboración propia / Concello de Fisterra  
 - Elaboración propia / Concello de Fisterra



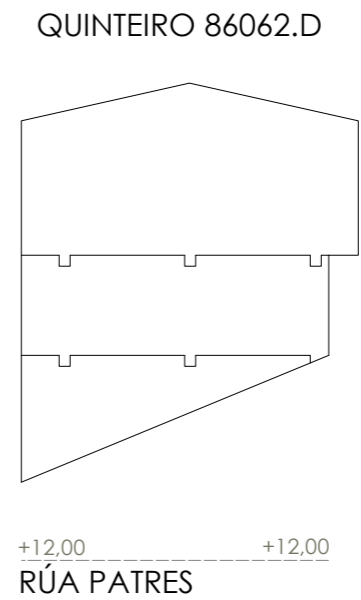
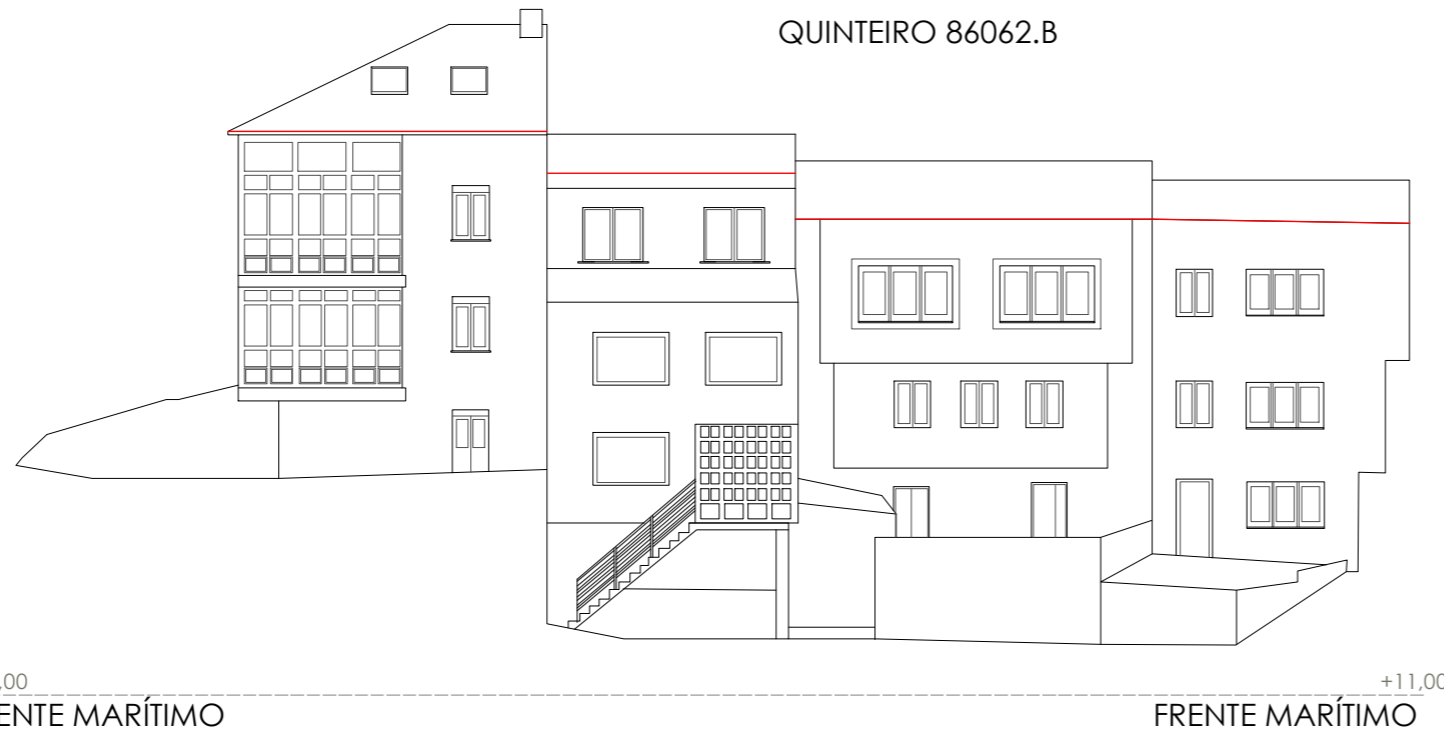
— Liña de comixa



Sistema de coordenadas: EPSG 25829  
UTM ETRS89 Zona 29N  
Unidades: metros

GRÁFICO DE FOLLAS GRÁFICO DE HOJAS	A1	Concello de FISTERRA		<b>CONCELLO DE FISTERRA (A CORUÑA)</b> <small>AYUNTAMIENTO DE FISTERRA (A CORUÑA)</small>
	B1 B2			
	C1 C2	<b>Alfonso Botana S.L.</b> <small>Aprobación Provisional y Definitiva</small>		
	D1 D2			
	E1 E2	<b>III.04 ALZADO QUINTEIRO 87105</b> <small>BLD. ALZADO MANZANA 87105</small>		
	F1			
	G1 G2	15037_PEPRIH_202006_AP Setembro 2020 <small>Setiembre 2020</small>	1:200	
	H1 H2			
	I1 I2	1 de 2		

Fonte de datos / Fuente de datos:  
- Elaboración propia / Concello de Fisterra  
- Elaboración propia / Concello de Fisterra



QUINTEIRO 86062.B

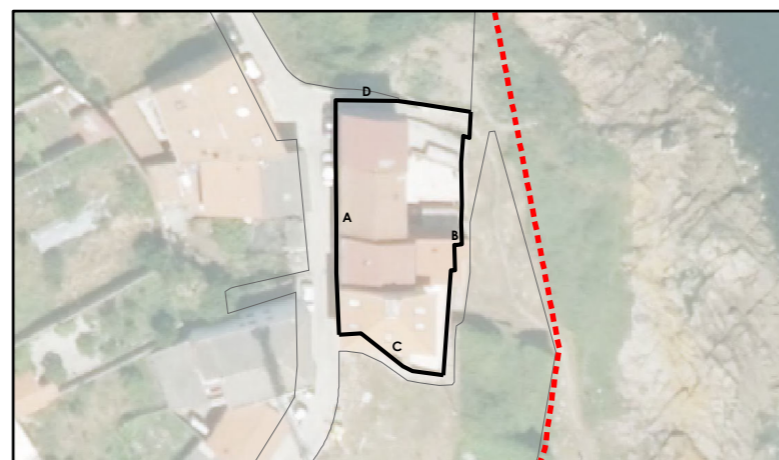
QUINTEIRO 86062.D

+11,00  
FRENTE MARÍTIMO

+11,00  
FRENTE MARÍTIMO

+12,00  
RÚA PATRES

— Liña de cornixa

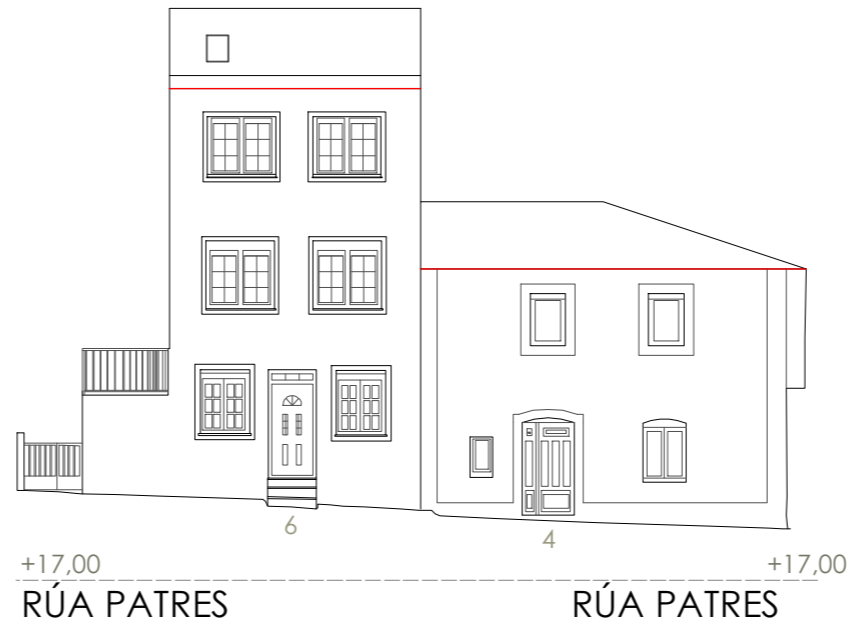


Sistema de coordenadas: EPSG 25829  
UTM ETRS89 Zona 29N  
Unidades: metros

<b>GRÁFICO DE FOLLAS GRÁFICO DE HOJAS</b> 	Concello de FISTERRA 	<b>CONCELLO DE FISTERRA (A CORUÑA)</b> AYUNTAMIENTO DE FISTERRA (A CORUÑA)
	<b>ALFONSO BOTANA</b> <small>ARQUITECTURA Y ENGENNERÍA</small>	<b>PLAN ESPECIAL DE PROTECCIÓN E REFORMA INTERIOR DO CASCO HISTÓRICO</b> <small>PLAN ESPECIAL DE PROTECCIÓN Y REFORMA INTERIOR DEL CASCO HISTÓRICO</small>
15037_PEPRIICH_202006_AP Setembro 2020 <small>Sepiembre 2020</small>	<b>Alfonso Botana S.L.</b> <small>Aprobación Provisional y Definitiva</small>	<b>III. PLANOS DE ORDENACIÓN</b> <small>III. PLANOS DE ORDENACIÓN</small>
2 de 2 1:200 	<b>III.04 ALZADO QUINTEIRO 87105</b> <small>Bld. ALZADO MANZANA 87105</small>	



QUINTEIRO 87106.A




QUINTEIRO 87106.A



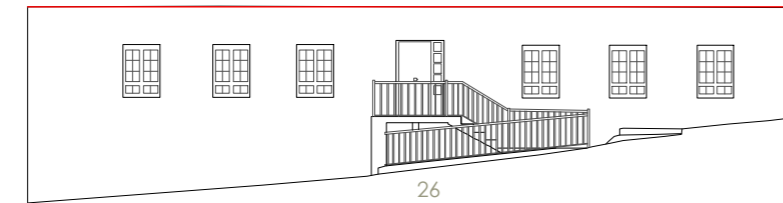
— Liña de comixa



Sistema de coordenadas: EPSG 25829  
UTM ETRS89 Zona 29N  
Unidades: metros

GRÁFICO DE FOLLAS GRÁFICO DE HOJAS	A1	Concello de FISTERRA	 <b>CONCELLO DE FISTERRA (A CORUÑA)</b> AYUNTAMIENTO DE FISTERRA (A CORUÑA)
	B1 B2		
	C1 C2	ALFONSO BOTANA ARQUITECTURA Y PROYECTOS	Alfonso Botana S.L. Aprobación Provisional e Definitiva
	D1 D2		III. PLANOS DE ORDENACIÓN III.04 ALZADO QUINTEIRO 87106
	E1 E2	15037_PEPRIH_202006_AP Setembro 2020 Setembro 2020	Aprobación Provisional y Definitiva III. PLANOS DE ORDENACIÓN III.04 ALZADO QUINTEIRO 87106 BLD. ALZADO MANZANA 87106
	F1		1:200
	G1 G2	0 12,5 25 50 Metros	
	H1 H2		
	I1 I2	1 de 1	

QUINTEIRO 87119.B-1



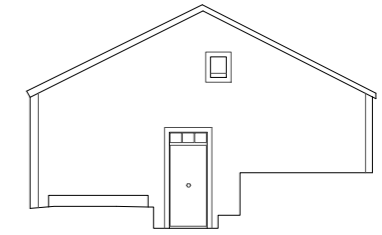
+8,00  
RÚA PATRES

QUINTEIRO 87119.B-2



+8,00  
RÚA PATRES

QUINTEIRO 87119.B-3



+11,00  
RÚA PATRES  
+11,00

QUINTEIRO 87119.B-1



+8,00  
RÚA PATRES

QUINTEIRO 87119.B-2



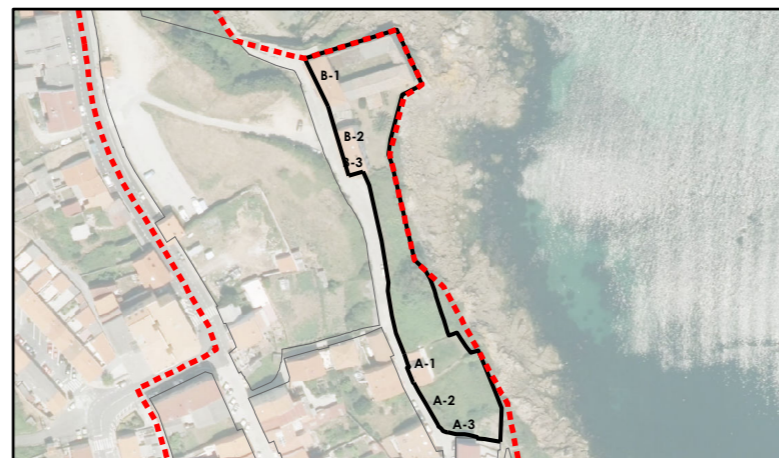
+8,00  
RÚA PATRES

QUINTEIRO 87119.B-3



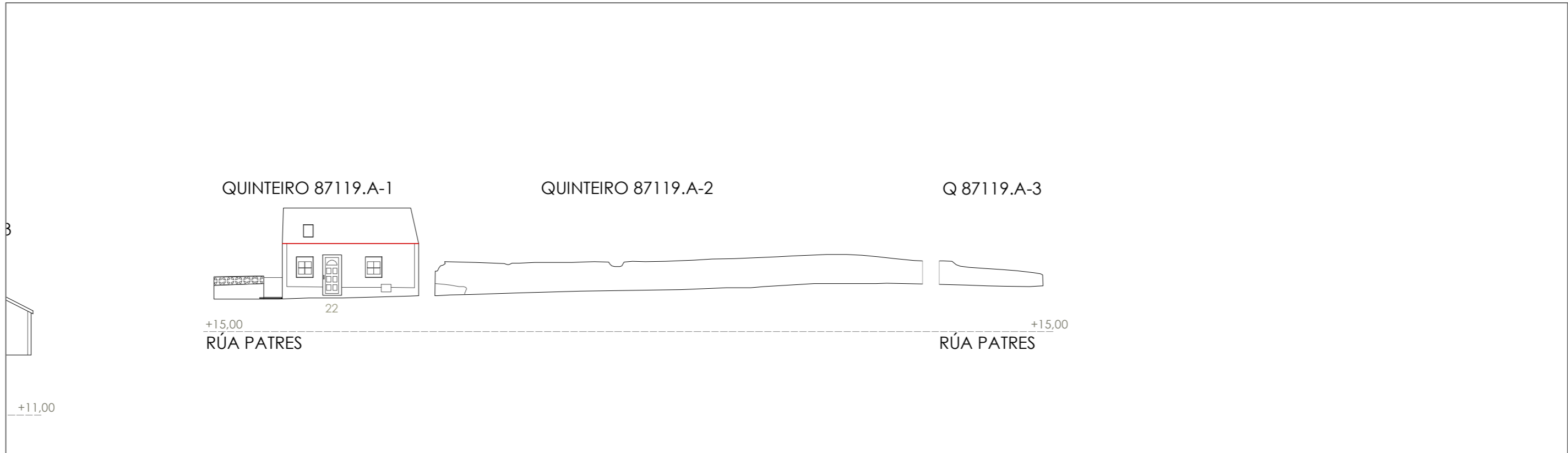
+11,00  
RÚA PATRES  
+11,00

— Liña de cornixa

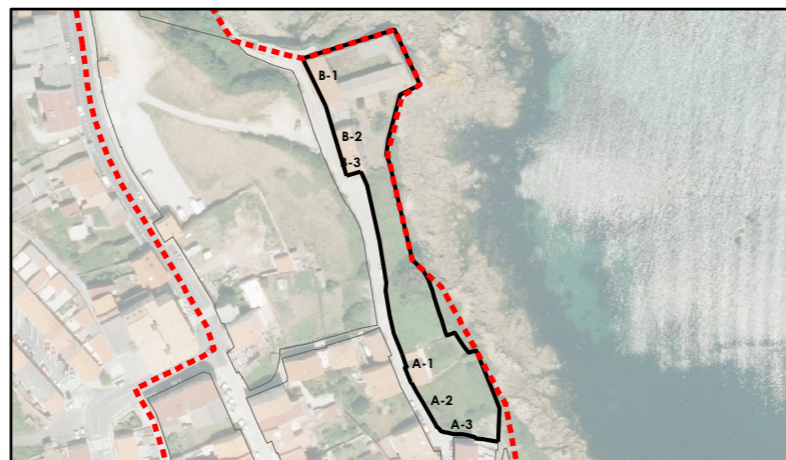


Sistema de coordenadas: EPSG 25829  
UTM ETRS89 Zona 29N  
Unidades: metros

GRÁFICO DE FOLLAS GRÁFICO DE HOJAS	A1	B1	B2	C1	C2	D1	D2	E1	E2	F1	G1	G2	H1	H2	I1	I2	1 de 2	Concello de FISTERRA		CONCELLO DE FISTERRA (A CORUÑA) AYUNTAMIENTO DE FISTERRA (A CORUÑA)	PLAN ESPECIAL DE PROTECCIÓN E REFORMA INTERIOR DO CASCO HISTÓRICO PLAN ESPECIAL DE PROTECCIÓN Y REFORMA INTERIOR DEL CASCO HISTÓRICO
	B1	B2																			
																			Alfonso Botana S.L.		
																			Aprobación Provisional e Definitiva		
																			III. PLANOS DE ORDENACIÓN		
																			III.04 ALZADO QUINTEIRO 87119		
																			15037_PEPRIICH_202006_AP		
																			Setembro 2020		
																			1:200		





— Liña de cornixa

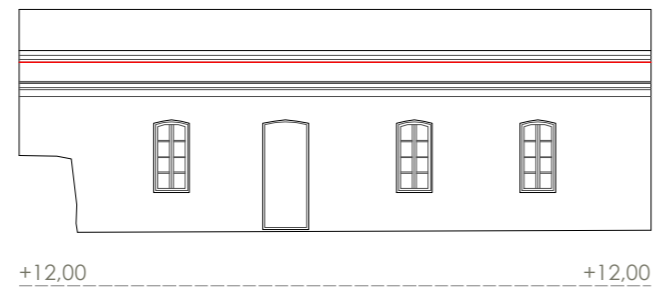


Fonte de datos / Fuente de datos:  
 - Elaboración propia / Concello de Fisterra  
 - Elaboración propia / Concello de Fisterra

Sistema de coordenadas: EPSG 25829  
 UTM ETRS89 Zona 29N  
 Unidades: metros

GRÁFICO DE FOLLAS GRÁFICO DE HOJAS	A1	Concello de FISTERRA	 <b>CONCELLO DE FISTERRA (A CORUÑA)</b> AYUNTAMIENTO DE FISTERRA (A CORUÑA)
	B1 B2		
	C1 C2	<b>Alfonso Botana S.L.</b> Aprobación Provisional e Definitiva <small>Aprobación Provisional y Definitiva</small>	
	D1 D2		
	E1 E2	15037_PEPRIH_202006_AP Setembro 2020 <small>Septiembre 2020</small>	
	F1		
	G1 G2	1:200  	
	H1 H2		
	I1 I2		

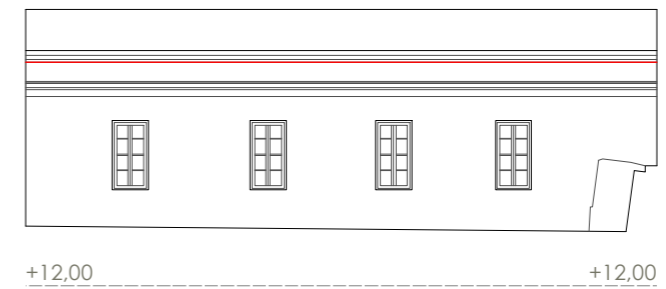
QUINTEIRO 88044.A



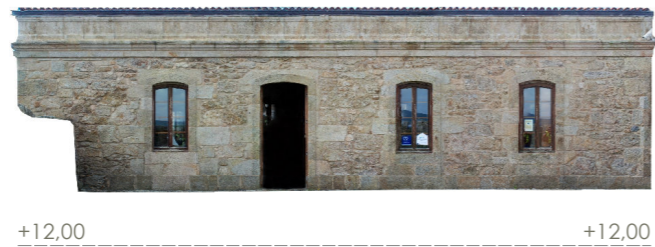
QUINTEIRO 88044.B



QUINTEIRO 88044.C



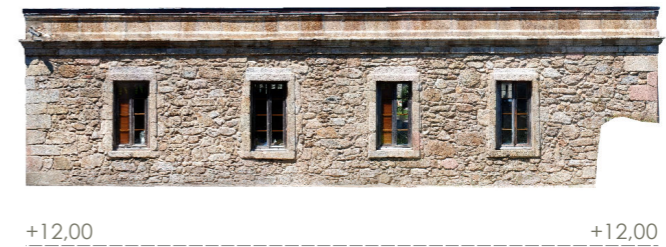
QUINTEIRO 88044.A



QUINTEIRO 88044.B



QUINTEIRO 88044.C



— Liña de comixa



Sistema de coordenadas: EPSG 25829  
UTM ETRS89 Zona 29N  
Unidades: metros

GRÁFICO DE FOLLAS GRÁFICO DE HOJAS	A1	Concello de FISTERRA		CONCELLO DE FISTERRA (A CORUÑA) AYUNTAMIENTO DE FISTERRA (A CORUÑA)
	B1 B2			
	C1 C2	Alfonso Botana S.L.		
	D1 D2	Aprobación Provisional e Definitiva		
	E1 E2	III. PLANOS DE ORDENACIÓN		
	F1	III.04 ALZADO QUINTEIRO 88044		
	G1 G2	15037_PEPRIICH_202006_AP	Bld. ALZADO MANZANA 88044	
	H1 H2	Setembro 2020		
	I1 I2	1:200	0 12.5 25 50 Metros	

Fonte de datos / Fuente de datos:  
- Elaboración propia / Concello de Fisterra  
- Elaboración propia / Concello de Fisterra