

Denominación: Camiño de Santiago. Camiño de Fisterra-Muxía.
Localización: Concello de Fisterra

O trazado recollido ten CARÁCTER PROVISIONAL até a aprobación da delimitación que elabore a Consellería de Cultura e que, naqueles tramos nos que finalmente non exista coincidencia, a aprobación antedita mediante o correspondente decreto da Xunta de Galicia suporá a substitución deste trazado

Código do elemento: **00.01.1**

Descrición:

Dende o comezo da peregrinación xacobeá, moitos peregrinos, unha vez chegados a Santiago, seguiron o Camiño ata Fisterra, ata o bordo mesmo do Océano Atlántico, alí onde se pensaba que a terra acababa e máis aló só estaba o descoñecido.

A estreita relación de Fisterra co culto xacobeo establécese no Codex Calixtinus. Xa no S.XI aparece citada no célebre códice a Cidade de Dugium. Sinala o códice que os discípulos de Santiago viaxaron a esta cidade buscando a autorización do legado romano para enterrar ó apóstolo no que hoxe é Compostela. Pero o legado, receoso, méteos na cadea. Os discípulos logran fuxir e cando están a punto de ser alcanzados, cruzan unha ponte que se derruba ó paso da tropa romana que os persegue. Dugium identifícase con Duio, na actual Fisterra, onde conta a lenda que era unha cidade que debido ó mal comportamento dos seus habitantes desapareceu baixo as augas do mar por vontade divina.

A antigüidade desta ruta compróbase en documentos de 1.119, nos que se cita a preocupación de Rei Alonso VII e o Abade de San Xulián de Moraima por dar hospedaxe ós peregrinos que se acercaban á zona. En 1.355 o peregrino Jorge Grisaphan describe no seu diario a peregrinación a Fisterra. Tamén en 1.465 León de Rosmithal, en 1.462 Sebaldo Rieter, en 1.581 Erich Lassota, 1.583 Julián Iñiguez de Medrano, narran as súas peregrinacións ó final da terra.

Grazas ó costume dos peregrinos de acudir á Fin do Camiño a cumprir os rituais de bañarse, queima-la roupa utilizada durante a travesía e ve-la posta de sol, dispónse dun amplo velorio das viaxes dos camiñantes da Idade Media, que corroboran a antigüidade da ruta a Fisterra e o seu interese polas connotacións históricas e as súas lendas.

O Camiño de Santiago a Fisterra forma parte do coñecido como Camiño de Fisterra-Muxía. Este Camiño, iniciado en Santiago, unha vez alcanza a aldea de Hospital, no concello de Dumbria, ofrece dous itinerarios alternativos: un que leva a Fisterra pasando por Cee e Corcubión, e outro que conduce a Muxía e ó Santuario de A Barca. Existe outro Camiño, incluído tamén nas rutas xacobeas dende o medievo, que, pasando por Lires, une as localidades de Fisterra e Muxía.

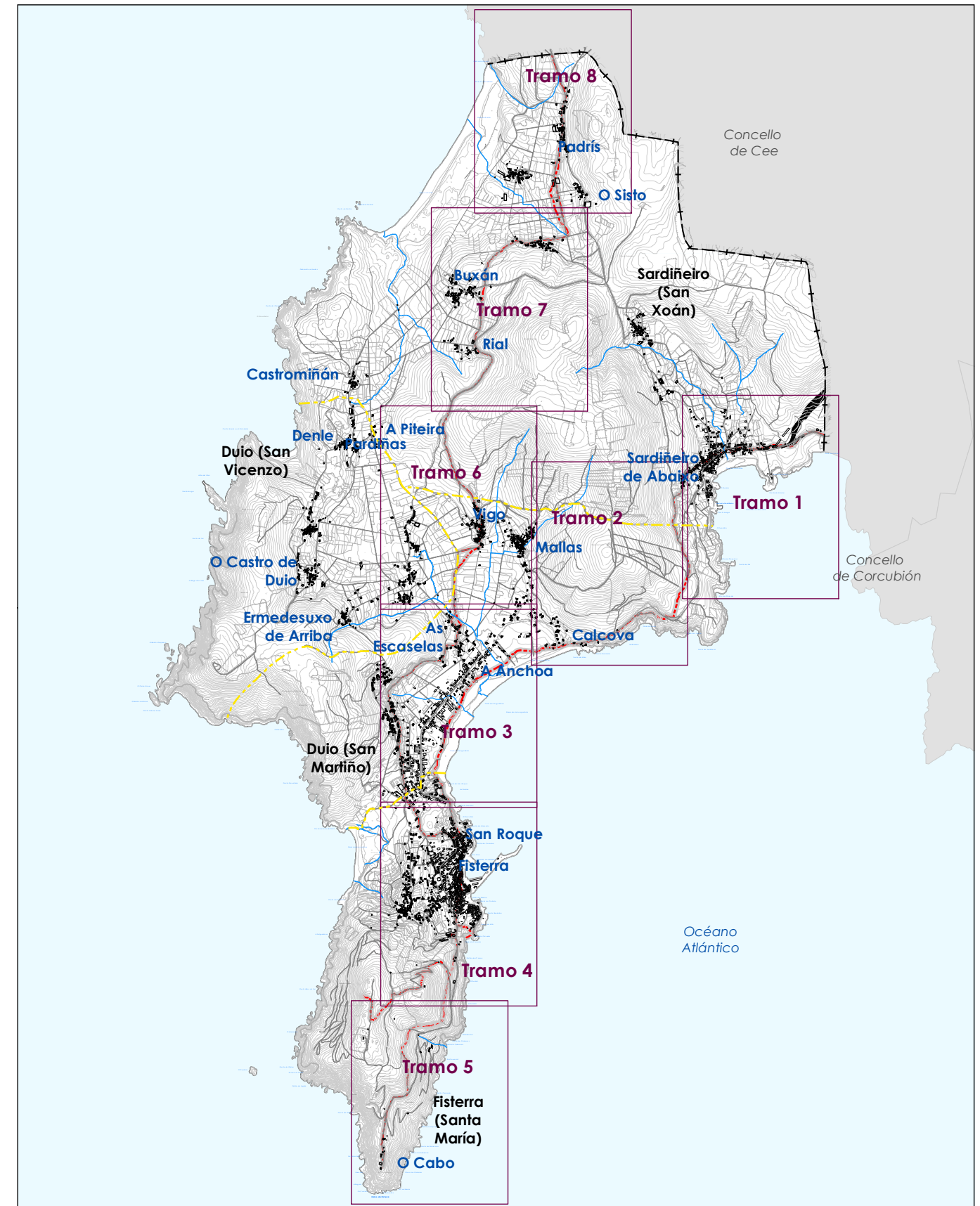
Unha singularidade do Camiño de Fisterra-Muxía é que é o único dos Camiños que non ten a súa meta en Santiago, senón a súa orixe, ou máis ben é unha prolongación do Camiño ata a Costa da Morte, ritual que aínda hoxe en día seguen moitos peregrinos, que desexan chegar ata o Finis Terrae para seguir gozando da ruta e coñecer algunhas das paraxes máis impresionantes da costa europea occidental.

Antes de chegar a Fisterra, e partindo de Santiago, o Camiño atravesa o termos municipais de Ames, Negreira, Mazaricos, Dumbria, Cee, e Corcubión. A entrada no concello de Fisterra realízase pola localidade de Sardiñeiro de Abaixo, despois de abandonar o concello de Cee. O Camiño sobe polo interior da aldea ata o final, pasa por onde estaba o cruceiro de Don, do que queda só o arranque do fuste cravado na base; un pouco máis arriba está a fonte do mesmo nome.

Deixada atrás esta localidade, o Camiño continúa pegado á costa bordeando o Monte da Serra pasando xunto ó Petón de Rosín, agora máis coñecido como de Talón, pola pequena praia que ten ó seu pé. Este camiño tamén é denominado Camiño das Pescas, porque por el transitaban as mulleres de Fisterra que ían vender peixe polas aldeas. Uns metros máis adiante o Camiño baixa ata a fermosa e extensa praia da Longosteira, cuxas formacións de dunas atravesa para finalmente chegar a Fisterra. A praia da Longosteira é escollida como lugar para realizar o primeiro dos rituais, o baño.

A entrada no pobo de Fisterra faixe por San Roque xunto á Cruz de Baixar, accedendo ó núcleo urbano pola avenida de A Coruña, para continuar polo centro do pobo pola Rúa Santa Catalina e a Rúa Real ata a Praza da Constitución, e subindo logo camiño da igrexa de Santa María das Areas. Despois de saír do pobo e logo dun pequeno treito, o camiño chega á súa fin no mítico cabo Fisterra. No faro realízanse os dous rituais que faltan, queima-la roupa e ve-la posta de Sol.

O outro Camiño de Santiago que discorre por Fisterra, o camiño Fisterra-Muxía, ten o seu comezo, en sentido de Fisterra a Muxía, en San Roque, onde se encontra con camiño que vai a Fisterra. O Camiño avanza paralelo ó mar entre aldeas, campos de cultivo, bosques e a presenza do mar, coa pequena ría de Lires e con praias tan agrestes como a de O Rostro, á que o Camiño ten un pequeno desvío. Entre as aldeas polas que pasa o Camiño destaca a de San Martiño de Duio, en cuxas inmediacións se ocultarían as ruínas da desaparecida cidade de Dugium.



Ordenanza ou norma de aplicación: Patrimonio Cultural

Obras permitidas: Réxime de aplicación establecido na Lei 3/1996 do 10 de Maio, de protección dos camiños de Santiago e na Lei 8/1995 de 30 de outubro, do patrimonio cultural de Galicia.

Estado de conservación: Regular

Nivel de protección: Ambiental

Uso actual: Camiño de Santiago

Titularidade: Pública

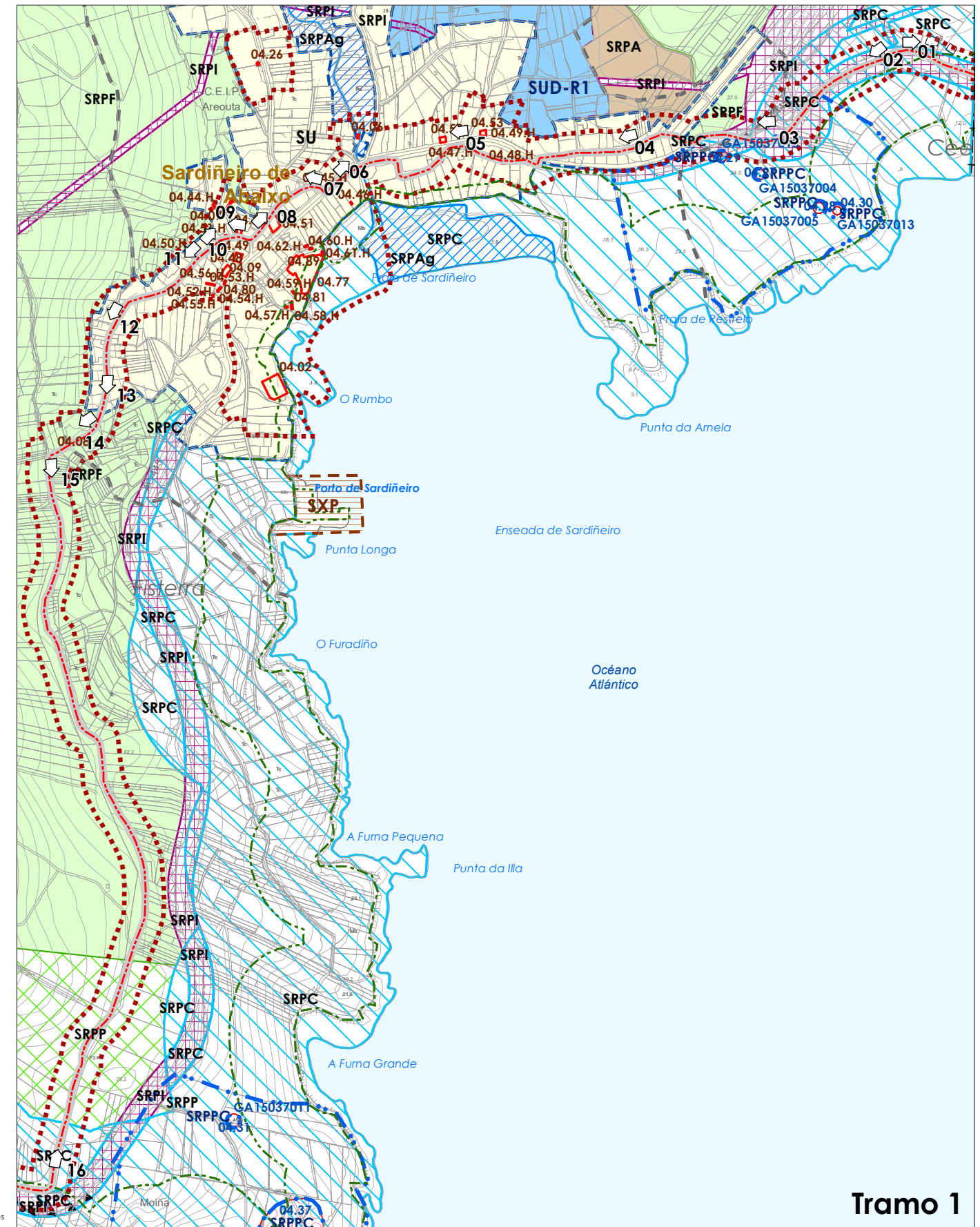
----- Camiño de Santiago. Camiño de Fisterra-Muxía.

O trazado recollido ten CARÁCTER PROVISIONAL até a aprobación da delimitación que elabore a Consellería de Cultura e que, naqueles tramos nos que finalmente non exista coincidencia, a aprobación antedita mediante o correspondente decreto da Xunta de Galicia suporá a substitución deste trazado

Código do elemento: **00.01.2**

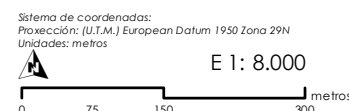
Denominación: Camiño de Santiago. Camiño de Fisterra-Muxía.

Reportaxe Fotográfica:



Tramo afectado pola normativa de Costas ao discorrer en parte, pola zona de servidume de protección.

--- Trazo do Camiño de Santiago --- Trazo completa do Camiño de Santiago
--- Camiño de Santiago Histórico --- Área de Respecto

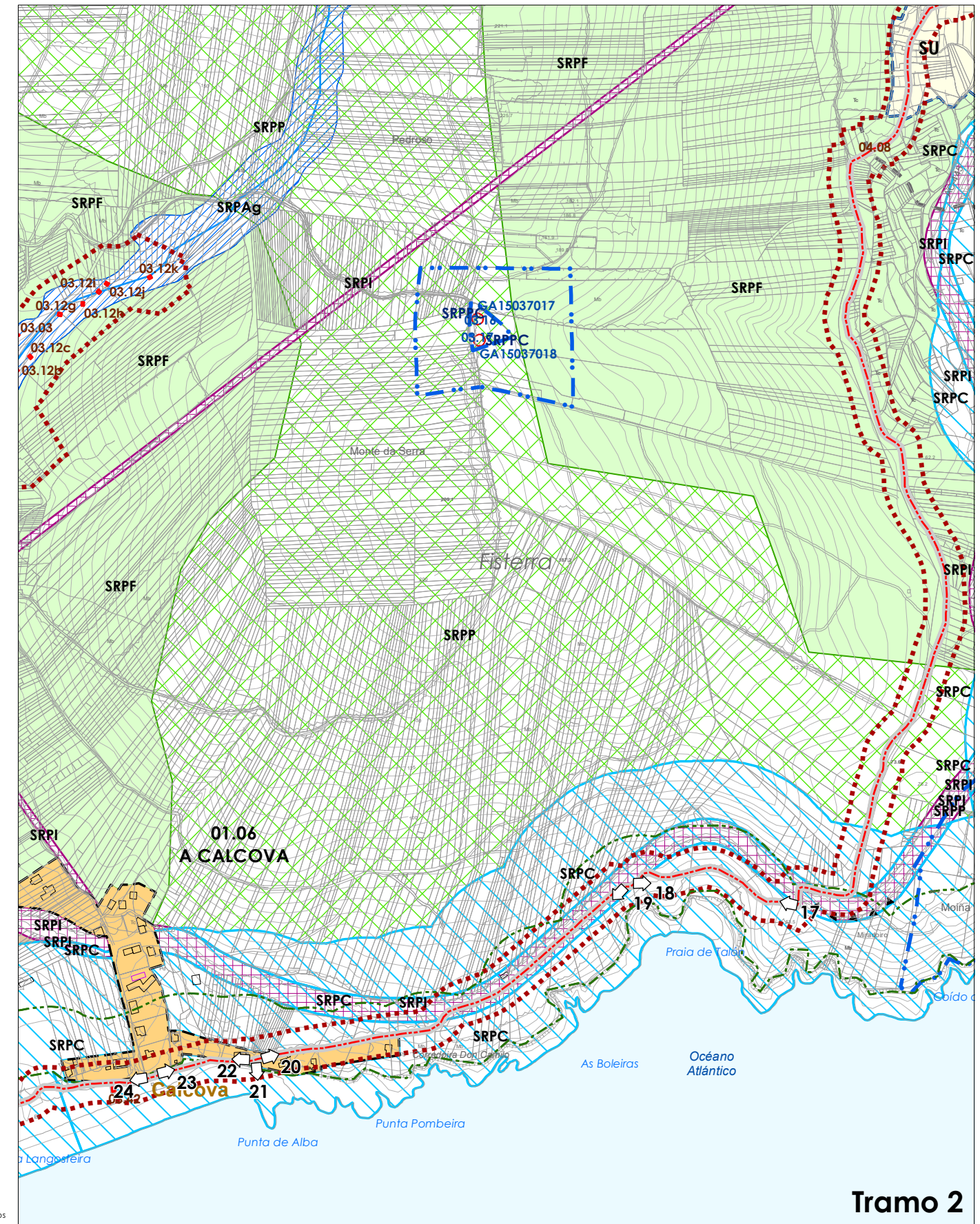


Tramo 1

Denominación: Camiño de Santiago. Camiño de Fisterra-Muxía.

O trazado recollido ten CARÁCTER PROVISIONAL até a aprobación da delimitación que elabore a Consellería de Cultura e que, naqueles tramos nos que finalmente non exista coincidencia, a aprobación antedita mediante o correspondente decreto da Xunta de Galicia suporá a substitución deste trazado

Reportaxe Fotográfica:



Tramo afectado pola normativa de Costas ao discorrer en parte, por dominio público marítimo-terrestre e pola zona de servidume de protección.

--- Trazo do Camiño de Santiago --- Trazo completa do Camiño de Santiago
--- Camiño de Santiago Histórico Contorno de protección

Denominación: Camiño de Santiago. Camiño de Fisterra-Muxía.

Reportaxe Fotográfica:

25 (478.531;4.752.079)



Praia da Langosteira

26 (478.457;4.751.843)



Praia da Langosteira

02.14 (478.417;4.751.671)



Fábrica de Salgadura (área axardinada)

02.13 (478.567;4.750.776)



Fábrica de Salgadura

27 (478.511;4.751.474)



As Pardas, San Roque

02.11 (478.567;4.751.423)



Cruceiro de Baixar, Avda. da Coruña

28 (478.566;4.751.381)



Avda. da Coruña, Camiño cara o faro

29 (478.533;4.751.431)



Avda. da Coruña, Camiño á Muxía

30 (478.119;4.751.813)



A Muxía por S. Martiño de Abaixo

31 (478.087;4.751.954)



A Muxía por San Martiño de Abaixo

32 (478.074;4.752.176)



Vistas dende San Martiño de Abaixo

33 (478.018;4.752.283)



A Muxía por San Martiño de Abaixo

03.15 (478.028;4.752.321)



Igrexa de San Martiño

03.07 (477.986;4.751.360)



Lavadoiro en San Martiño de Abaixo

03.13 (477.999;4.752.372)



Muiño en San Martiño de Abaixo

34 (477.992;4.752.389)



Saíndo de San Martiño de Abaixo

35 (478.098;4.752.572)



De S.Martiño de Abx. a Escaselas

03.06.H (478.501;4.752.786)



Hórreo no camiño a Muxía

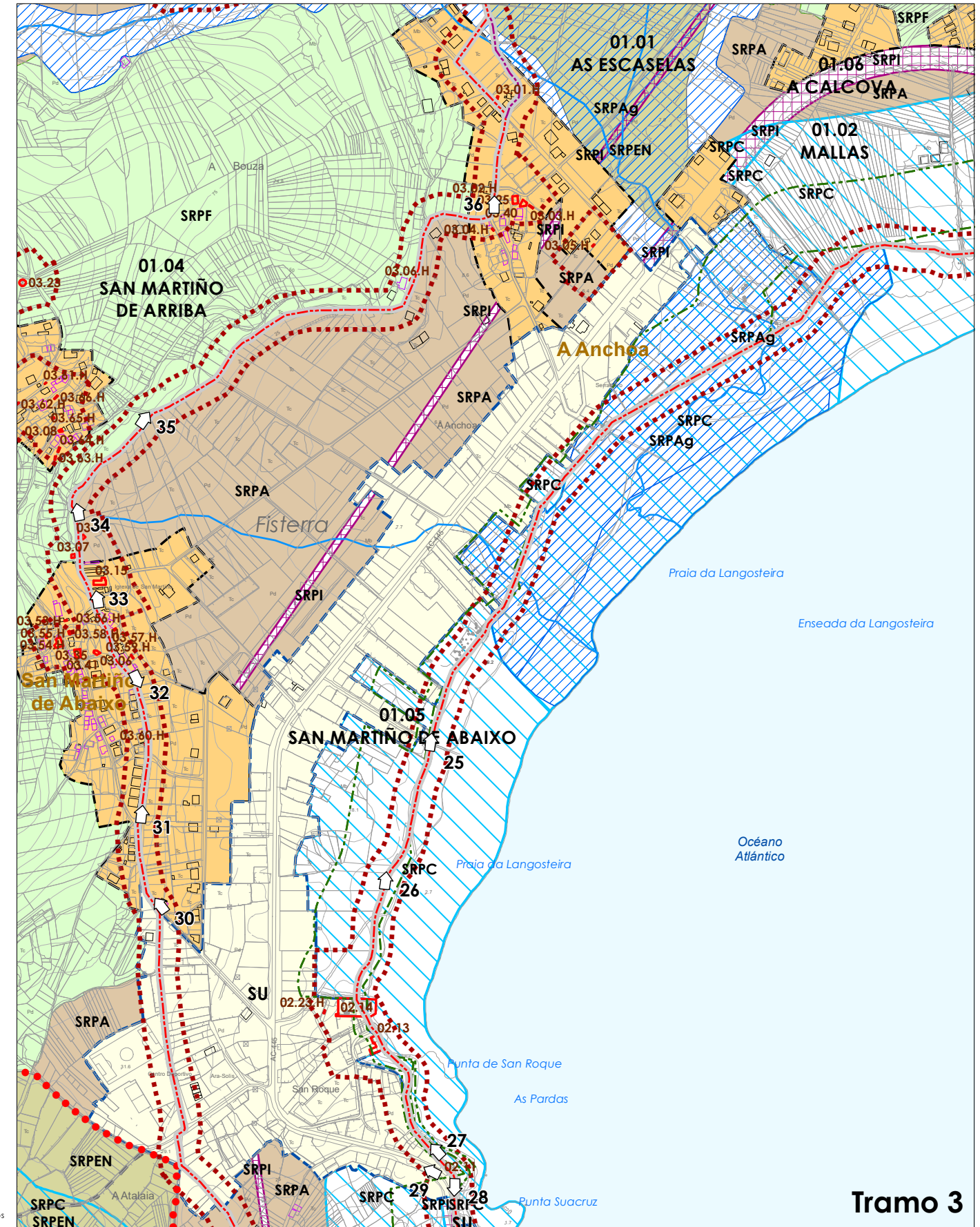
36 (478.629;4.752.918)



A Muxía por As Escaselas

O trazado recollido ten CARÁCTER PROVISIONAL até a aprobación da delimitación que elabore a Consellería de Cultura e que, naqueles tramos nos que finalmente non exista coincidencia, a aprobación antedita mediante o correspondente decreto da Xunta de Galicia suporá a substitución deste trazado

Código do elemento: **00.01.4**



Tramo afectado pola normativa de Costas ao discorrer en parte, por dominio público marítimo-terrestre e pola zona de servidume de protección.

— Trazo do Camiño de Santiago — Trazo completa do Camiño de Santiago
— Camiño de Santiago Histórico — Contorno de protección

Sistema de coordenadas:
Proxección: (U.T.M.) European Datum 1950 Zona 29N
Unidades: metros
E 1: 8.000
0 75 150 300 metros

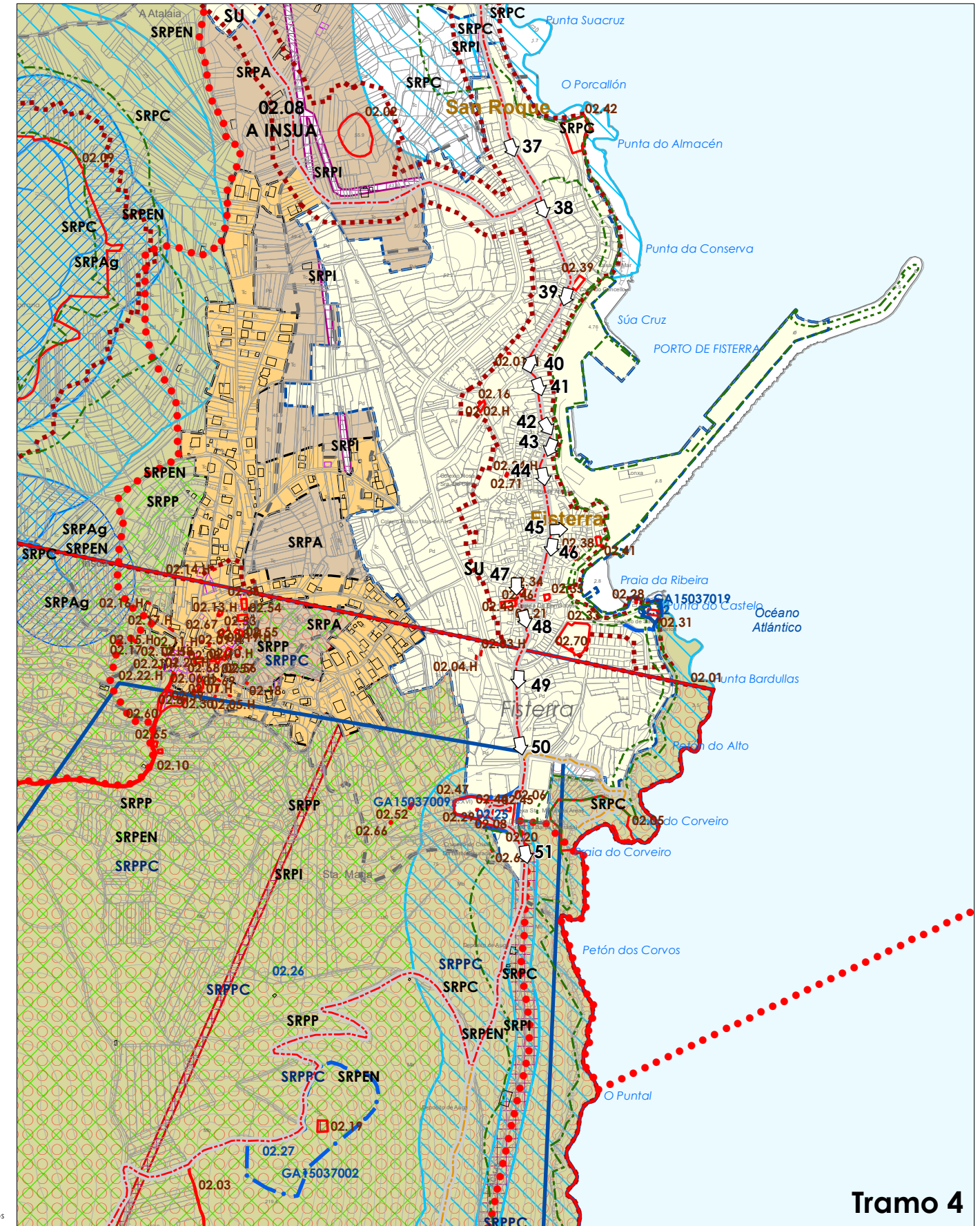
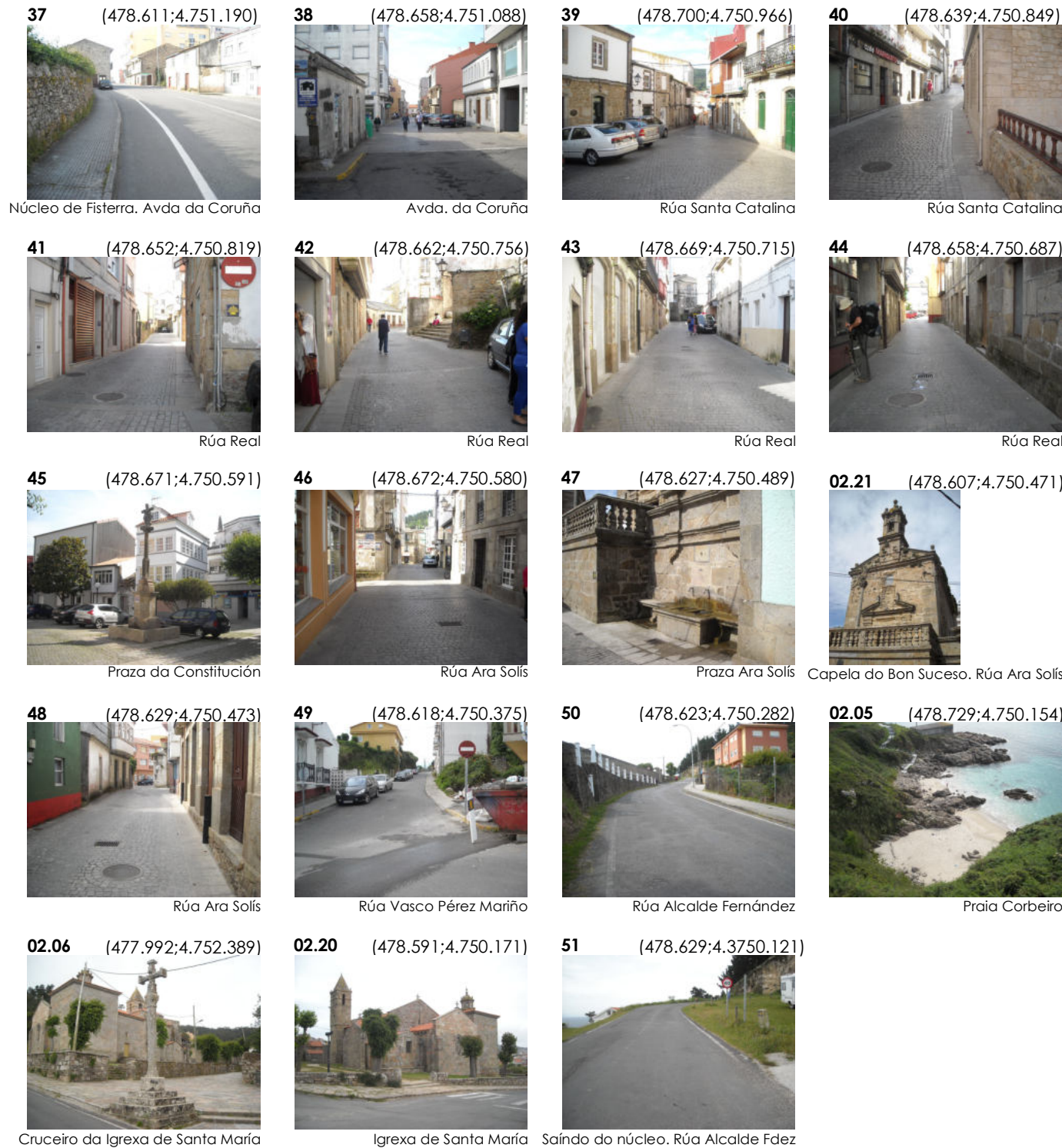
Tramo 3

Código do elemento: **00.01.5**

Denominación: Camiño de Santiago. Camiño de Fisterra-Muxía.

Reportaxe Fotográfica:

O trazado recollido ten CARÁCTER PROVISIONAL até a aprobación da delimitación que elabore a Consellería de Cultura e que, naqueles tramos nos que finalmente non exista coincidencia, a aprobación antedita mediante o correspondente decreto da Xunta de Galicia suporá a substitución deste trazado



Tramo afectado pola normativa de Costas ao discorrer en parte, por dominio público marítimo-terrestre e pola zona de servidume de protección.

--- Trazo do Camiño de Santiago
--- Trazo completa do Camiño de Santiago
--- Camiño de Santiago Histórico
 Contorno de protección

Sistema de coordenadas:
Proxección: (U.T.M.) European Datum 1950 Zona 29N
Unidades: metros
E 1: 8.000
0 75 150 300 metros

Tramo 4

Código do elemento: **00.01.6**

Denominación: Camiño de Santiago. Camiño de Fisterra-Muxía.

Reportaxe Fotográfica:

02.15 (478.251;4.749.215)



Rúa Alcalde Fdez. O Cabo

02.04 (478.520;4.749.180)



Praia de Cabanas e Cantil

52 (478.005;4.748.564)



Rúa Alcalde Fdez. O Cabo

53 (478.002;4.748.556)



Rúa Alcalde Fdez. O Cabo

54 (477.931;4.748.163)



Rúa Alcalde Fdez. Zona faro

55 (477.935;4.748.149)



Rúa Alcalde Fdez. Zona faro Cruceiro. Rúa Alcalde Fdez. Zona faro

02.07 (477.948;4.748.177)



Rúa Alcalde Fdez. Zona faro

56 (477.945;4.748.084)



Rúa Alcalde Fdez. Zona faro

57 (477.941;4.748.075)



Rúa Alcalde Fdez. Zona faro

58 (478.026;4.748.094)



Vistas dende a zona do faro

59 (478.067;4.748.137)



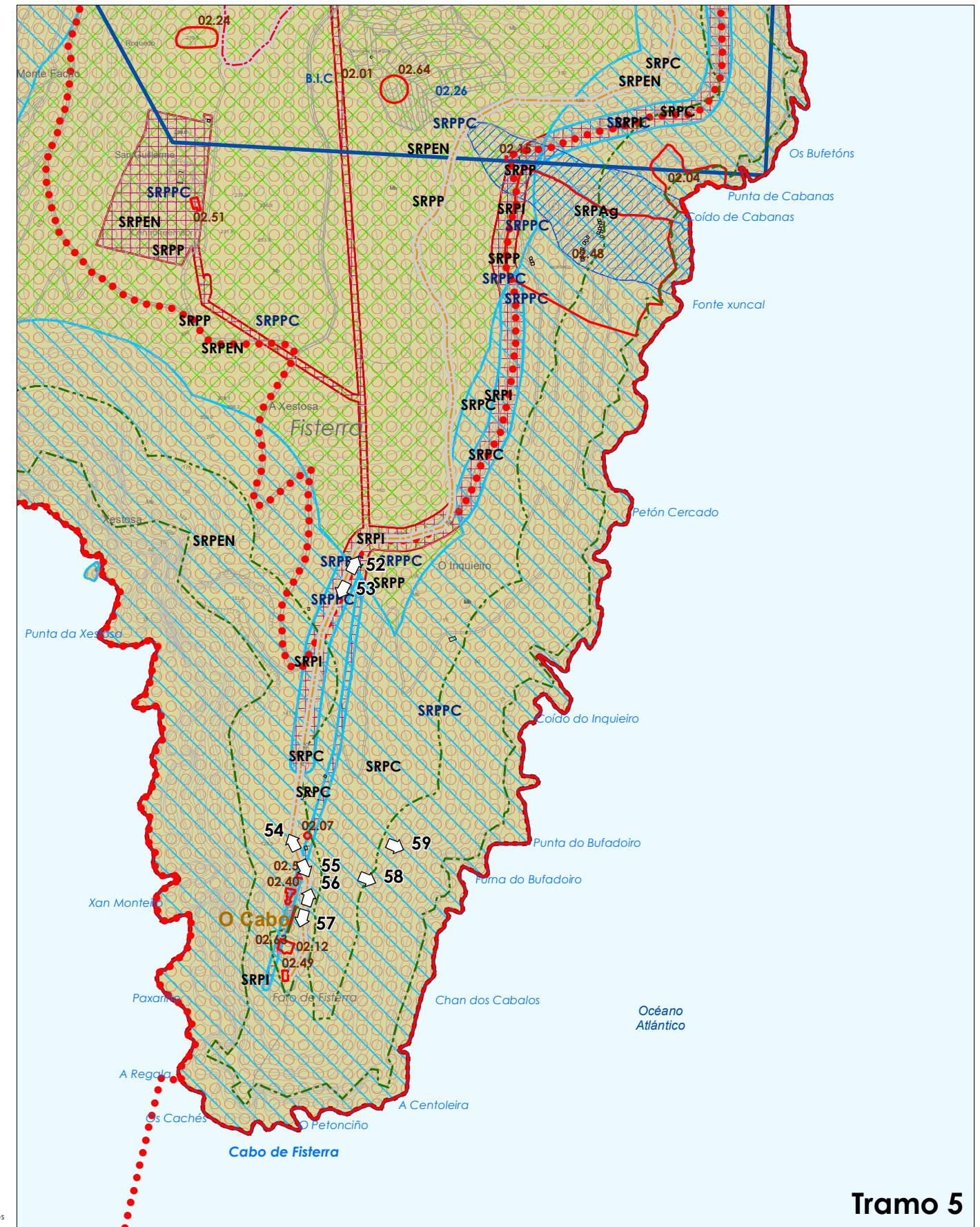
Vistas dende a zona do faro

02.12 (477.911;4.748.008)



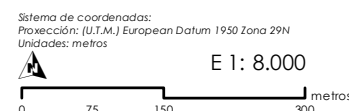
Rúa Alcalde Fdez. Zona faro

O trazado recollido ten CARÁCTER PROVISIONAL até a aprobación da delimitación que elabore a Consellería de Cultura e que, naqueles tramos nos que finalmente non exista coincidencia, a aprobación antedita mediante o correspondente decreto da Xunta de Galicia suporá a substitución deste trazado



Tramo afectado pola normativa de Costas ao discorrer en parte, por dominio público marítimo-terrestre e pola zona de servidume de protección.

--- Trazo do Camiño de Santiago --- Trazo completa do Camiño de Santiago
--- Camiño de Santiago Histórico Contorno de protección



Tramo 5

O trazado recollido ten CARÁCTER PROVISIONAL até a aprobación da delimitación que elabore a Consellería de Cultura e que, naqueles tramos nos que finalmente non exista coincidencia, a aprobación antedita mediante o correspondente decreto da Xunta de Galicia suporá a substitución deste trazado

Código do elemento: **00.01.7**

Denominación: Camiño de Santiago. Camiño de Fisterra-Muxía.

Reportaxe Fotográfica:

60 (478.682;4.754.000)



Saída norte de Vigo, camiño a Muxía

03.68H (478.860;4.754.075)



Hórreo tradicional en Vigo

03.24 (478.844;4.753.961)



Cruceiro en Vigo

03.83H (478.861;4.753.962)



Hórreo tradicional en Vigo

63 (478.727;4.753.650)



Entrada a Vigo

03.01H (478.633;4.753.064)



Camiño a Muxía. As Escaselas

03.36 (478.809;4.754.173)



Casa tradicional en Vigo

03.39 (479.273;4.753.790)



Hórreo tradicional en Vigo

03.73H (478.822;4.753.962)



Hórreo tradicional en Vigo

03.37 (478.848;4.753.927)



Casa tradicional en Vigo

64 (478.658;4.753.585)



Estrada municipal, camiño a Vigo

03.67H (478.830;4.754.157)



Hórreo tradicional en Vigo

03.69H (478.885;4.754.060)



Hórreo tradicional en Vigo

03.74H (478.841;4.753.969)



Hórreo tradicional en Vigo

03.78H (478.834;4.753.911)



Hórreo tradicional en Vigo

65 (478.517;4.753.551)



Entrada ao camiño dende a estrada municipal

61 (478.682;4.753.907)



Entrada norte a Vigo

62 (478.729;4.753.812)



Casa tradicional en Vigo

03.81H (478.854;4.753.935)



Hórreo tradicional en Vigo

03.38 (478.869;4.753.902)

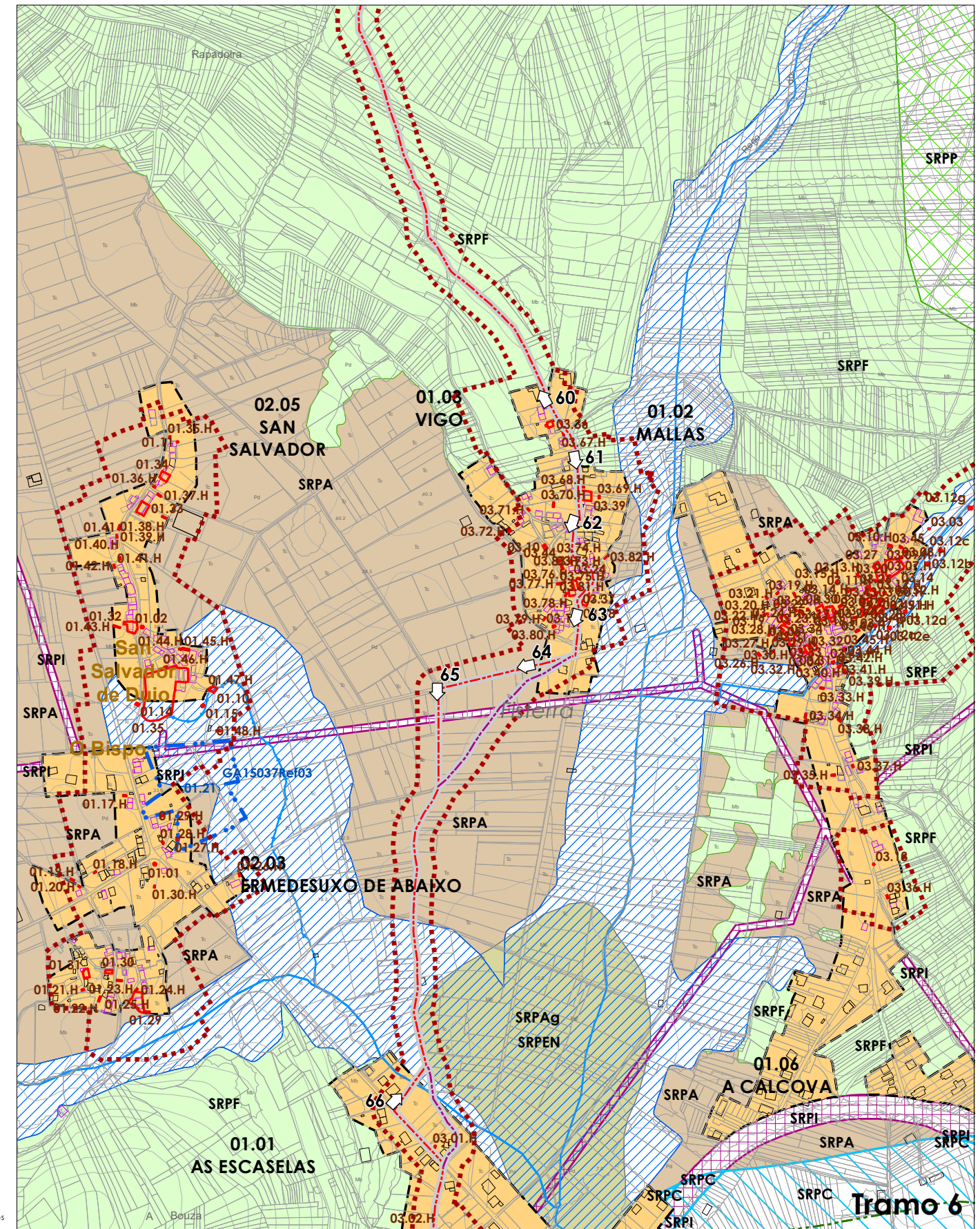


Casa tradicional en Vigo

66 (478.265;4.753.101)



Camiño a Muxía. As Escaselas. Saída do camiño



- Trazo do Camiño de Santiago
- Camiño de Santiago Histórico
- Trazo completa do Camiño de Santiago
- - - - Contorno de protección

Denominación: Camiño de Santiago. Camiño de Fisterra-Muxía.

Reportaxe Fotográfica:

67 (478.802;4.755.705)



Vistas dende o núcleo de Rial

68 (478.802;4.755.747)



Camiño a Muxía. Núcleo de Rial

69 (478.800;4.755.757)



Rial

04.43.H (478.776;4.755.753)



Hórreo en Rial

70 (478.860;4.754.075)



Camiño a Muxía, preto de Suarriba

71 (479.095;4.756.620)



Vistas dende o camiño, preto de Suarriba

72 (479.095;4.756.642)



Vistas dende o camiño, preto de Suarriba

73 (479.190;4.756.690)



Camiño a Muxía, entrada en Suarriba

74 (479.181;4.756.702)



Suarriba

04.65 (479.293;4.756.650)



Conxunto de vivendas tradicionais

04.87H (479.341;4.756.649)



Hórreo tradicional en Suarriba

04.88H (479.326;4.756.672)



Hórreo tradicional en Suarriba

04.85H (479.372;4.756.659)



Hórreo tradicional en Suarriba

04.86H (479.375;4.756.642)



Hórreo tradicional en Suarriba

04.89H (479.409;4.756.690)

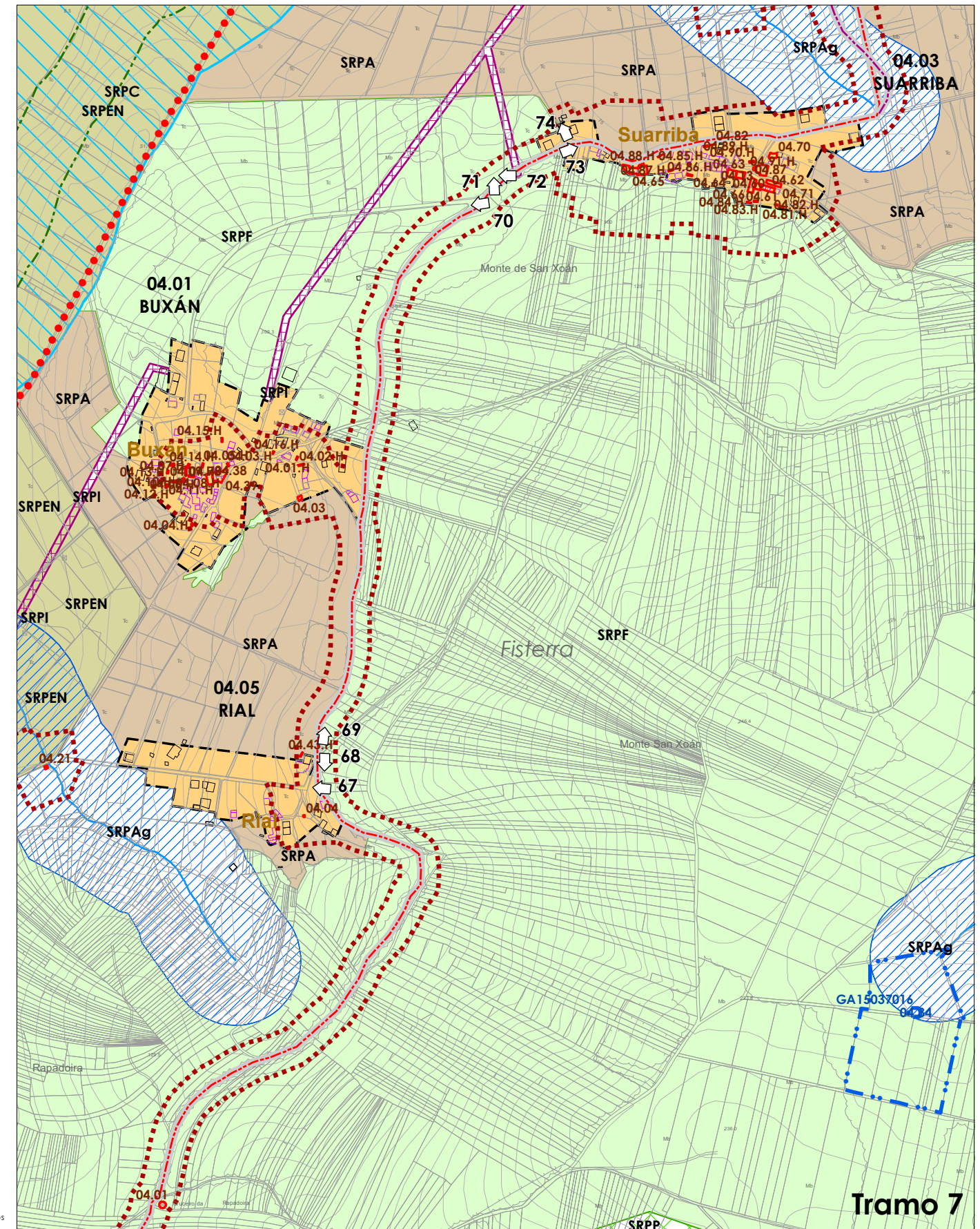


Hórreo tradicional en Suarriba

04.90H (479.398;4.756.687)



Hórreo tradicional en Suarriba



--- Traza do Camiño de Santiago
--- Camiño de Santiago Histórico
--- Traza completa do Camiño de Santiago
--- Contorno de protección

Denominación: Camiño de Santiago. Camiño de Fisterra-Muxía.

Reportaxe Fotográfica:

75 (479.538;4.756.566)



Camiño Muxía, de Suarriba a Castrexe

04.45 (479.623;4.757.756)



Vivenda tradicional en Padrís

04.37H (479.602;4.757.909)



Hórreo en Padrís

78 (479.647;4.758.075)



Camiño a Muxía. Saíndo de Padrís

04.44 (479.641;4.757.693)



Vivenda tradicional

04.39H (479.615;4.757.759)



Hórreo en Padrís

04.42 (479.661;4.757.999)



Vivenda tradicional en Padrís

04.42H (479.642;4.757.715)



Hórreo en Padrís

04.38H (479.607;4.757.782)



Hórreo en Padrís

76 (479.631;4.757.977)



Padrís

04.40H (479.597;4.757.721)



Hórreo en Padrís

04.43 (479.613;4.757.815)



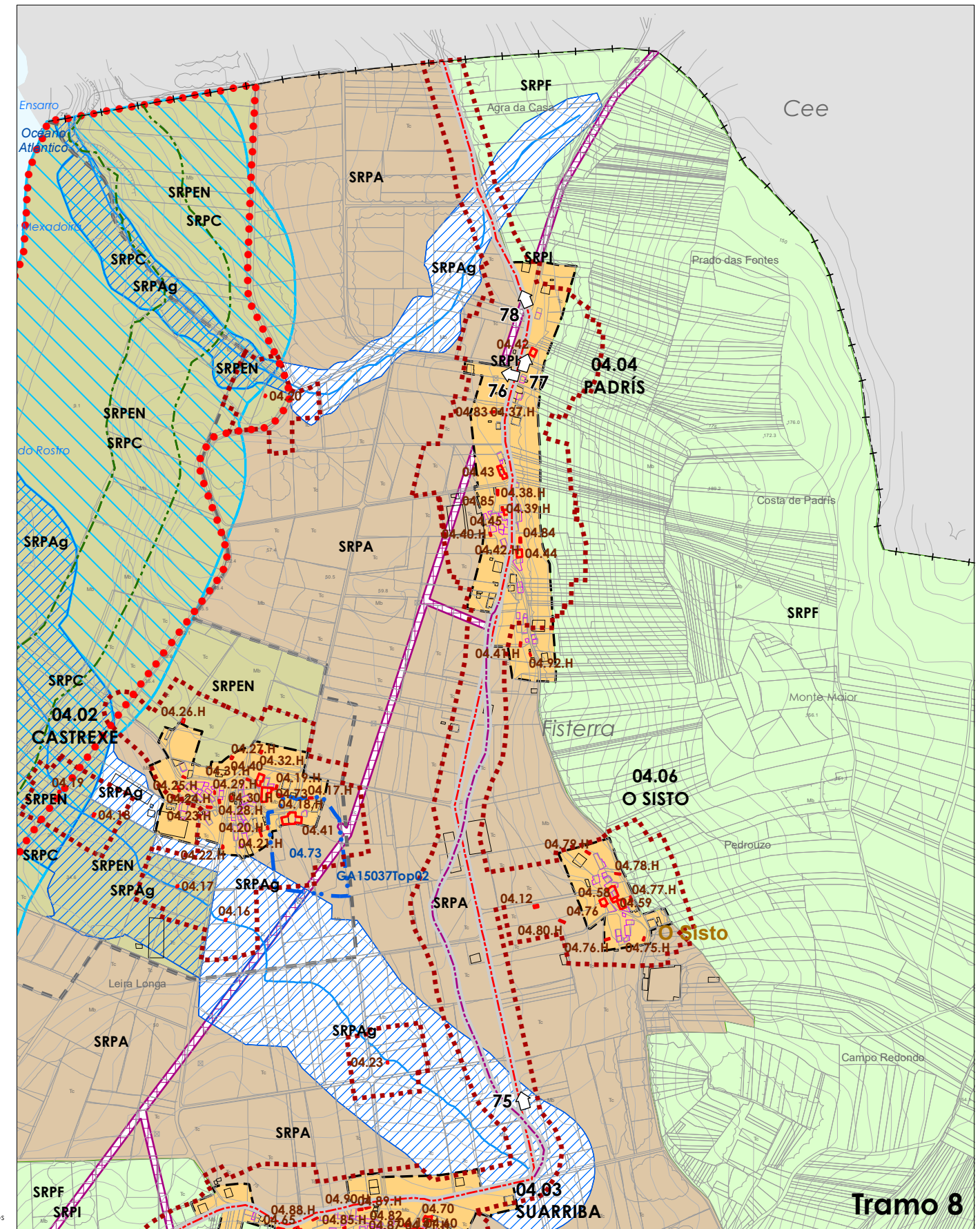
Casa tradicional en Padrís

77 (479.639;4.757.987)



Camiño a Muxía. Entrada en Padrís

O trazado recollido ten CARÁCTER PROVISIONAL até a aprobación da delimitación que elabore a Consellería de Cultura e que, naqueles tramos nos que finalmente non exista coincidencia, a aprobación antedita mediante o correspondente decreto da Xunta de Galicia suporá a substitución deste trazado



--- Trazo do Camiño de Santiago
--- Trazo completa do Camiño de Santiago
--- Camiño de Santiago Histórico
 Contorno de protección

Sistema de coordenadas:
 Proxección: (U.T.M.) European Datum 1950 Zona 29N
 Unidades: metros
 E 1: 8.000
 0 75 150 300 metros

Tramo 8

Asinado por: GARCÍA-FENTE VARELA, FERNANDO
 Cargo: Xefe do Servizo de Planificación Urbanística II
 Data e hora: 10/07/2020 11:24:32
 Micro: Refundido PXOM Fisterra aprob. definitiva Orde 05/08/2019 da CMAAT