

PLAN XERAL DE ORDENACIÓN MUNICIPAL FISTERRA

SOLO URBANO

- Solo Urbano. Delimitación de Distrito
 - O-1 Casco antigo
 - O-2 Edificación residencial entre medianeiras
 - O-2.1 Quintero pechado compacto
 - O-2.2 Quintero pechado con patio
 - O-2.3 Desenvolvemento lineal
 - O-3 Edificación residencial en bloque exento
 - O-3.1 Grao 1
 - O-3.2 Grao 2
 - O-4 Edificación residencial mixta
 - O-5 Ordenanza especial
 - O-6 Edificación de uso terciario
 - O-7 Espazos libres e zonas verdes
 - O-8 Equipamentos
 - O-9 Elementos catalogados
 - O-10 Aparcamentos
 - AP-Adx - Adscrito
 - AP-Ex - Existente
 - Protección de baicas
 - Espazo libre privado
 - División de alturas
- ALINEACIÓN:**
- Fondo edificable
 - nº de plantas (inclúe a planta baixa)
 - Límite edificación
 - Delimitación de zona de ordenanza
- Delimitación de Solo de Núcleo Rural**

SOLO RÚSTICO

- S. Rústico de Protección das Augas (SRPAg)
- S. Rústico de Protección de Costas (SRPC)

SOLO URBANIZABLE

- S. Urbanizable Delimitado Residencial

DESENVOLVEMENTO E XESTIÓN

- Plans Especiais de Protección e Reforma Interior (PEPRI)
- Plans Especiais de Reforma Interior (PERI)

SIMBOLOXÍA

SISTEMAS XERAIS E DOTACIÓN LOCALS

SE - Sistema Xeral Existente	DE - Dotación local Existente	(PV) - Privado
SN - Sistema Xeral Novo	DN - Dotación local Novo	

ESPACIOS LIBRES E ZONAS VERDES

ZV - Zona Verde	EQ - Equipamentos
AV - Área arborizada	CA - Camiño
CF - Campo de fútbol	DE - Deportivo
PA - Praza pública	ED - Educativo
PA - Praza pública	ME - Mercadado
PA - Praza pública	HE - Hospital
PA - Praza pública	SA - Sanitario - Asistencial
PA - Praza pública	SC - Socio-cultural
PA - Praza pública	TS - Turismo

COMUNICACIÓN E TRANSPORTES

SP - Sistema Xeral Portuario	PM - Paseos Marítimos
SE-Vx - Sistema Xeral Vial Existente	SN-Vx - Sistema Xeral Vial Novo
AP-Ex - Przas de aparcamento existente de vehículo de flutuación pública	VS-x - Vías de acceso
	AI-x - Actuacións illadas

INFRAESTRUTURAS DE SERVIZOS

EDAR - Estación de Depuración de Augas Residuais	
AT - Antena de Telefonía	
	Liña de Media Tensión

PATRIMONIO CULTURAL ARQUITECTÓNICO E ETNOGRÁFICO

PC - Patrimonio Cultural	PC - Patrimonio Arqueolóxico
Ambito protexido	Grado de protección I: BIC
Cantorno de protección	Grado de protección II: Protección integral
Camiño de Santiago	Grado de protección III: Protección cautelar

LIñas DE INTERESE COMUNITARIO (Rede Natura 2000)

- L.I.C. Lugar de Interese Comunitario (Rede Natura 2000)
- Liña de ribeira
- Liña de Destinada Pública Marítima Terrestre (D.P.M.T.)
- Liña de servizume de protección
- Solo de núcleo rural afectado polo Plan de Ordenación da Litoral
- Núcleo de Identidade Litoral (NIL)

Fase: **APROBACIÓN PROVISIONAL E DEFINITIVA** Abril 2020

Plano: V.5 ORDENACIÓN SOLO URBANO DISTRITO 2: ANCHOA

Concello de FISTERRA

Equipo redactor:

ALFOVNO BOTANA

Alfonso Botana Castelo Arquitecto

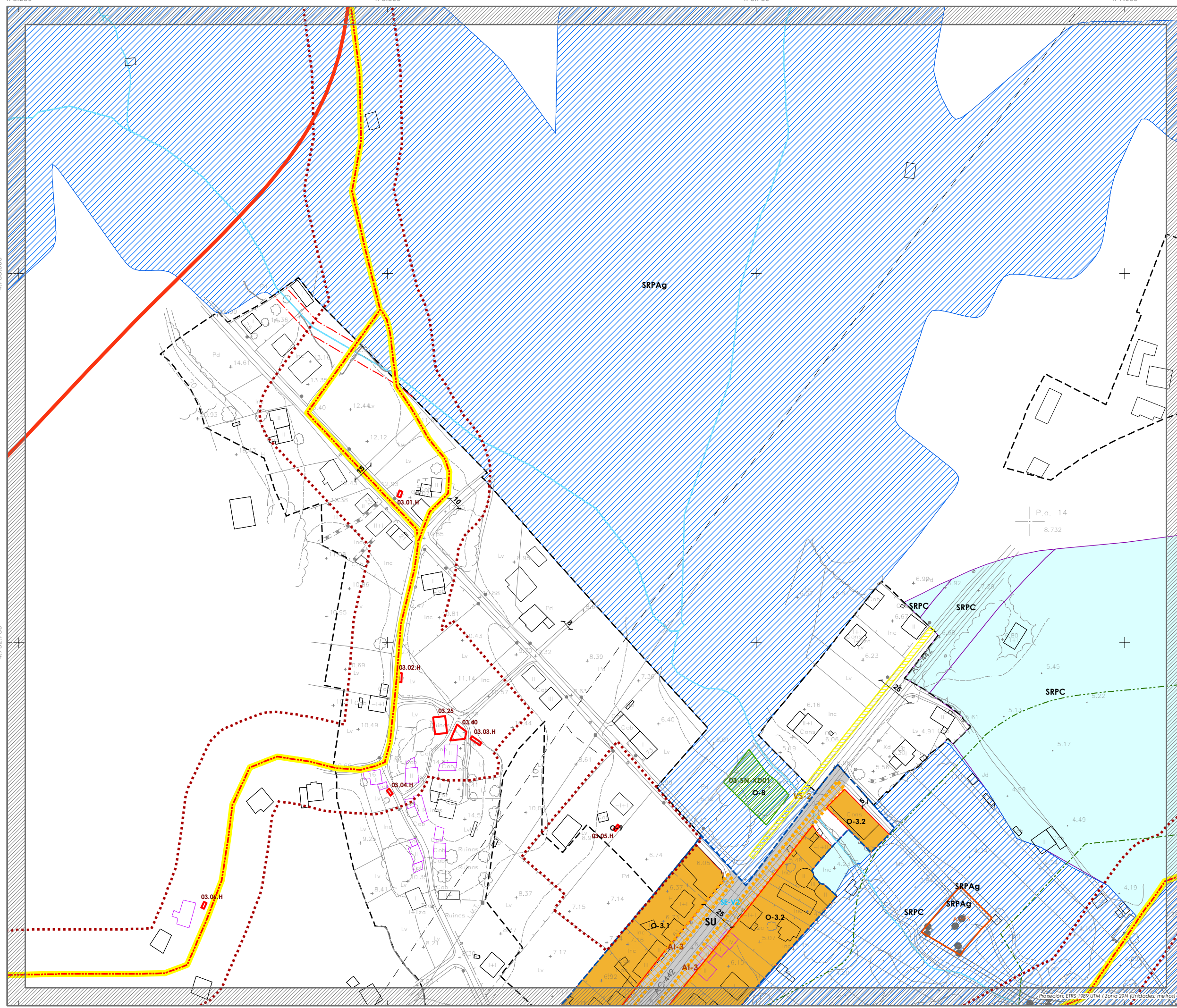
Beatriz García Becerra Arquitecta

Paula Fernández Otero Bióloga

Folla: 1

A02

0 10 20 40 Metros E 1:2.000



PLAN XERAL DE ORDENACIÓN MUNICIPAL FISTERRA

SOLO URBANO

- Solo Urbano. Delimitación de Distrito
 - O-1 Casco antigo
 - O-2 Edificación residencial entre medianeiras
 - O-2.1 Quintero
 - O-2.2 Quintero pechado con patio
 - O-2.3 Desenvolvemento linear
 - O-3 Edificación residencial en bloque exento
 - O-3.1 Grao 1
 - O-3.2 Grao 2
 - O-4 Edificación residencial mixta
 - O-5 Ordenanza especial
 - O-6 Edificación de uso terciario
 - O-7 Espazos libres e zonas verdes
 - O-8 Equipamentos
 - O-9 Elementos catalogados
 - O-10 Aparcamentos
- ALINIACIÓN:**
- Fondo edificable
 - n° de plantas (inclúe a planta baixa)
 - Límite edificación
 - Delimitación de zona de ordenanza
- SOLO RÚSTICO**
- S. Rústico de Protección das Augas (SRPAg)
 - S. Rústico de Protección de Costas (SRPC)
- SOLO URBANIZABLE**
- S. Urbanizable Delimitado Residencial
- DESENVOLVEMENTO E XESTIÓN**
- P.E.P.R.I.- Plans Especiais de Protección e Reforma Interior (PEPRI)
 - D1-AR-1 Plans Especiais de Reforma Interior (PERI)

- ALINIACIÓN:**
- Fondo edificable
 - n° de plantas (inclúe a planta baixa)
 - Límite edificación
 - Delimitación de zona de ordenanza
- SOLO RÚSTICO**
- S. Rústico de Protección das Augas (SRPAg)
 - S. Rústico de Protección de Costas (SRPC)
- SOLO URBANIZABLE**
- S. Urbanizable Delimitado Residencial
- DESENVOLVEMENTO E XESTIÓN**
- P.E.P.R.I.- Plans Especiais de Protección e Reforma Interior (PEPRI)
 - D1-AR-1 Plans Especiais de Reforma Interior (PERI)

- SIMBOLOXÍA**
- SISTEMAS XERAIS E DOTACIÓN LOCAIS**
- SE - Sistema Xeral Existente
 - SN - Sistema Xeral Novo
 - DE - Dotación local Existente
 - DN - Dotación local Novo
 - (PV) - Privado
- ESPAZOS LIBRES E ZONAS VERDES**
- ZV - Área arborizada
 - CE - Campo de fútbol
 - PA - Paseo Marítimo
 - PA - Parque
 - XP - Xardín
- EQUIPAMENTOS**
- EQ - Equipamento
 - EA - Administrativo
 - CE - Comercial
 - D - Deportivo
 - E - Educativo
 - M - Mercado
 - H - Heliporto
 - IA - Sanitario - Asistencial
 - IC - Socio-cultural
 - I - Sanitario
- COMUNICACIÓN E TRANSPORTES**
- SP - Sistema Xeral Portuario
 - SE-Vx - Sistema Xeral Vial Existente
 - AP-Ex - Praza de aparcamento existente de vehículo de titularidade pública
 - SE-Vn - Sistema Xeral Vial Novo
 - SN-Vx - Sistema Xeral Vial Novo
 - Vs-x - Vías de acceso
 - Act - Actuacións illadas
- INFRAESTRUTURAS DE SERVIZOS**
- EDAR - Estación de Depuración de Augas Residuais
 - AT - Antena de telefonía
 - Li - Liña de Media Tensión

- PATRIMONIO CULTURAL**
- ARQUITECTÓNICO E ETNOGRÁFICO**
- PC - Patrimonio Cultural
 - Amb - Ambito protexido
 - Cont - Contorno de protección
 - Cam - Camiño de Santiago
 - LIC - Lugar de Interese Comunitario (Rede Natura 2000)
 - Li - Liña de ribeira
 - Li - Liña de Destinación Pública Marítima Terrestre (D.P.M.T.)
 - Li - Liña de servidume de protección
 - Li - Solo de núcleo rural afectado polo Plan de Ordenación do Litoral
 - Ni - Núcleo de Identidade Litoral (NIL)
- PATRIMONIO ARQUEOLÓXICO**
- PC - Patrimonio Arqueolóxico
 - Grado de protección I: BIC (GA000000) Código xacemento
 - Grado de Protección II: Protección integral
 - Grado de Protección III: Protección cautelar

Fase: **APROBACIÓN PROVISIONAL E DEFINITIVA** Abril 2020

Plano: **V.5 ORDENACIÓN SOLO URBANO DISTRITO 2: ANCHOA**

Concello de FISTERRA

Equipo redactor:

ALFOVNO BOTANA

Alfonso Botana Castiella Arquitecto

Beatriz García Becerra Arquitecta

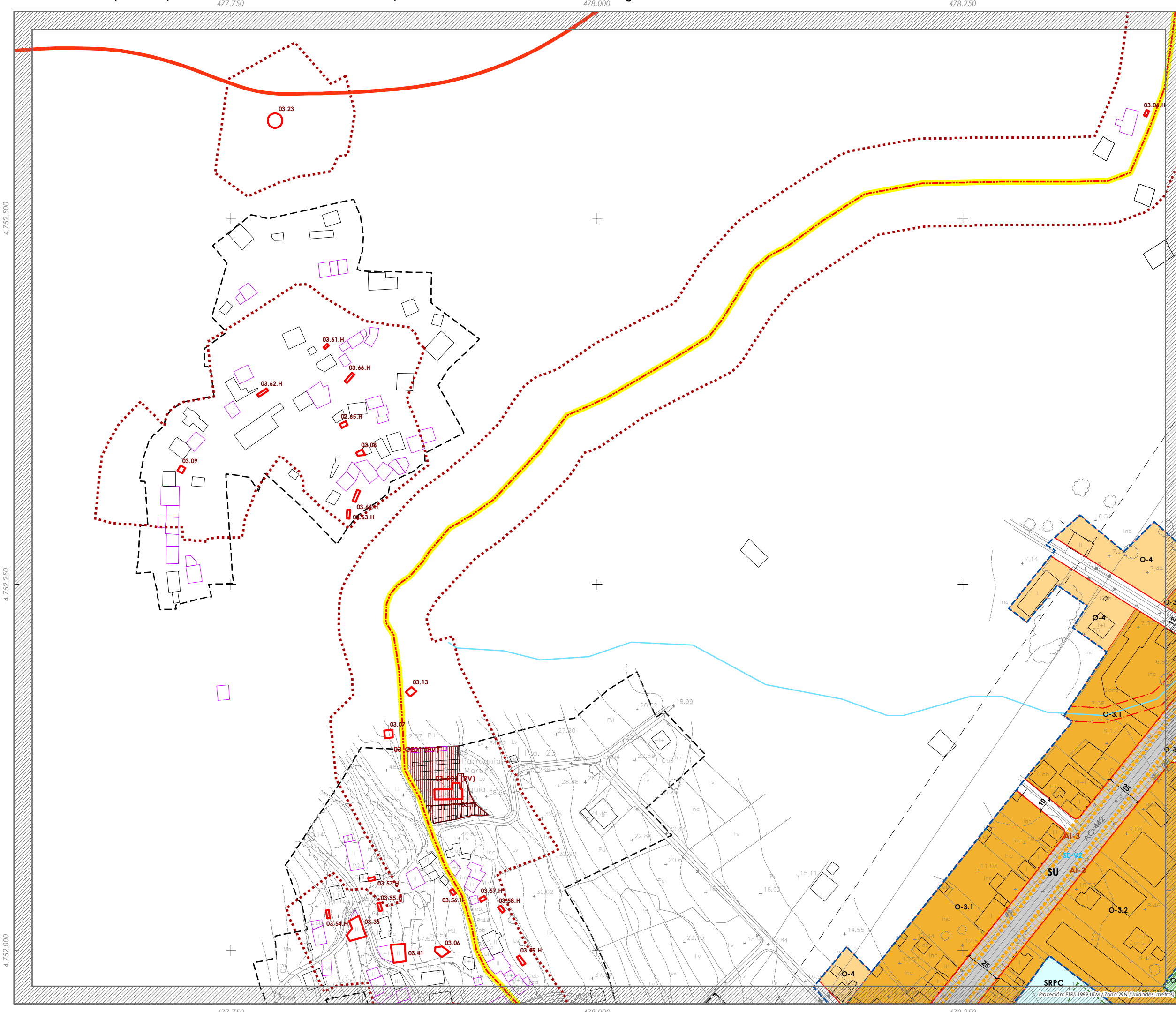
Paula Fernández Otero Bióloga

Folla: 2

B01

Metros

E 1:2.000



477.750 478.000 478.250

4.752.500

4.752.250

4.752.000

477.750 478.000 478.250

PLAN XERAL DE ORDENACIÓN MUNICIPAL FISTERRA

SOLO URBANO

- Solo Urbano. Delimitación de Distrito
 - O-1 Casco antigo
 - O-2 Edificación residencial entre medianeiras
 - O-2.1 Quintero pechado compacto
 - O-2.2 Quintero pechado con patio
 - O-2.3 Desenvolvemento linear
 - O-3 Edificación residencial en bloque exento
 - O-3.1 Grao 1
 - O-3.2 Grao 2
 - O-4 Edificación residencial mixta
 - O-5 Ordenanza especial
 - O-6 Edificación de uso terciario
 - O-7 Espazos libres e zonas verdes
 - O-8 Equipamentos
 - O-9 Elementos catalogados
 - O-10 Aparcamentos
 - AP-Adx - Adscrito
 - AP-Ex - Existente
 - Protección de baicas
 - Espazo libre privado
 - División de alturas
- ALINIACIÓN:**
- Fondo edificable
 - nº de plantas (inclúe a planta baixa)
 - Límite edificación
 - Delimitación de zona de ordenanza
- P.B. L.P.**
- P.B.
 - L.P.

SOLO RÚSTICO

- S. Rústico de Protección das Augas (SRPAG)
- S. Rústico de Protección de Costas (SRPC)

SOLO URBANIZABLE

- S. Urbanizable Delimitado Residencial

DESENVOLVEMENTO E XESTIÓN

- Plans Especiais de Protección e Reforma Interior (PEPRI)
- Plans Especiais de Reforma Interior (PERI)

SIMBOLOXÍA

- SISTEMAS XERAIS E DOTACIÓNIS LOCAIS**
- SE - Sistema Xeral Existente
 - SE-Vx - Sistema Xeral Vizío Existente
 - SE-Vn - Sistema Xeral Vizío Novo
 - DE - Dotación local Existente
 - DN - Dotación local Novo
 - (PV) - Privado
- ESPAZOS LIBRES E ZONAS VERDES**
- ZV - Zona Verde
 - AV - Área arborizada
 - CF - Campo de Fútbol
 - PA - Párea deportiva
 - PA - Parque
 - XD - Xardín
- EQUIPAMENTOS**
- EQ - Equipamento
 - A - Administrativo
 - CE - Comercial
 - D - Deportivo
 - E - Educativo
 - HA - Hospitalario
 - IA - Industrial - Artesanal
 - IC - Igrexa/Capela
 - I - Sanitario
- COMUNICACIÓN E TRANSPORTES**
- SP - Sistema Xeral Portuario
 - SE-Vx - Sistema Xeral Vizío Existente
 - SE-Vn - Sistema Xeral Vizío Novo
 - AP-Ex - Przas de aparcamento existente de vehículo de flutuación pública
 - SN-Vx - Sistema Xeral Vizío Novo
 - VS-x - Vías de acceso
 - AI-x - Actuacións illadas
- INFRAESTRUTURAS DE SERVIZOS**
- EDAR - Estación de Depuración de Augas Residuais
 - AT - Antena de Telefonía
 - Liña de Media Tensión
- PATRIMONIO CULTURAL**
- ARQUITECTÓNICO E ETNOGRÁFICO**
- PC - Patrimonio Cultural
 - Ambito protexido
 - Contorno de protección
 - Camión de Santiago
- PATRIMONIO ARQUEOLÓXICO**
- PC - Patrimonio Arqueolóxico
 - Grado de protección I: BIC (G4000000) Código xacemento
 - Grado de Protección II: Protección integral
 - Grado de Protección III: Protección cautelar
- L.I.C. Lugar de Interese Comunitario (Rede Natura 2000)
 - Liña de ribeira
 - Liña de Destinada Pública Marítima Terrestre (D.P.M.T.)
 - Liña de servidume de protección
 - Solo de núcleo rural afectado polo Plan de Ordenación do Litoral
 - Núcleo de Identidade Litoral (NIL)

Fase: **APROBACIÓN PROVISIONAL E DEFINITIVA** Abril 2020

Plano: **V.5 ORDENACIÓN SOLO URBANO DISTRITO 2: ANCHOA**

Concello de FISTERRA

Equipo redactor:

ALFONSO BOTANA

Arquitecto

Alfonso Botana Castelo Arquitecto

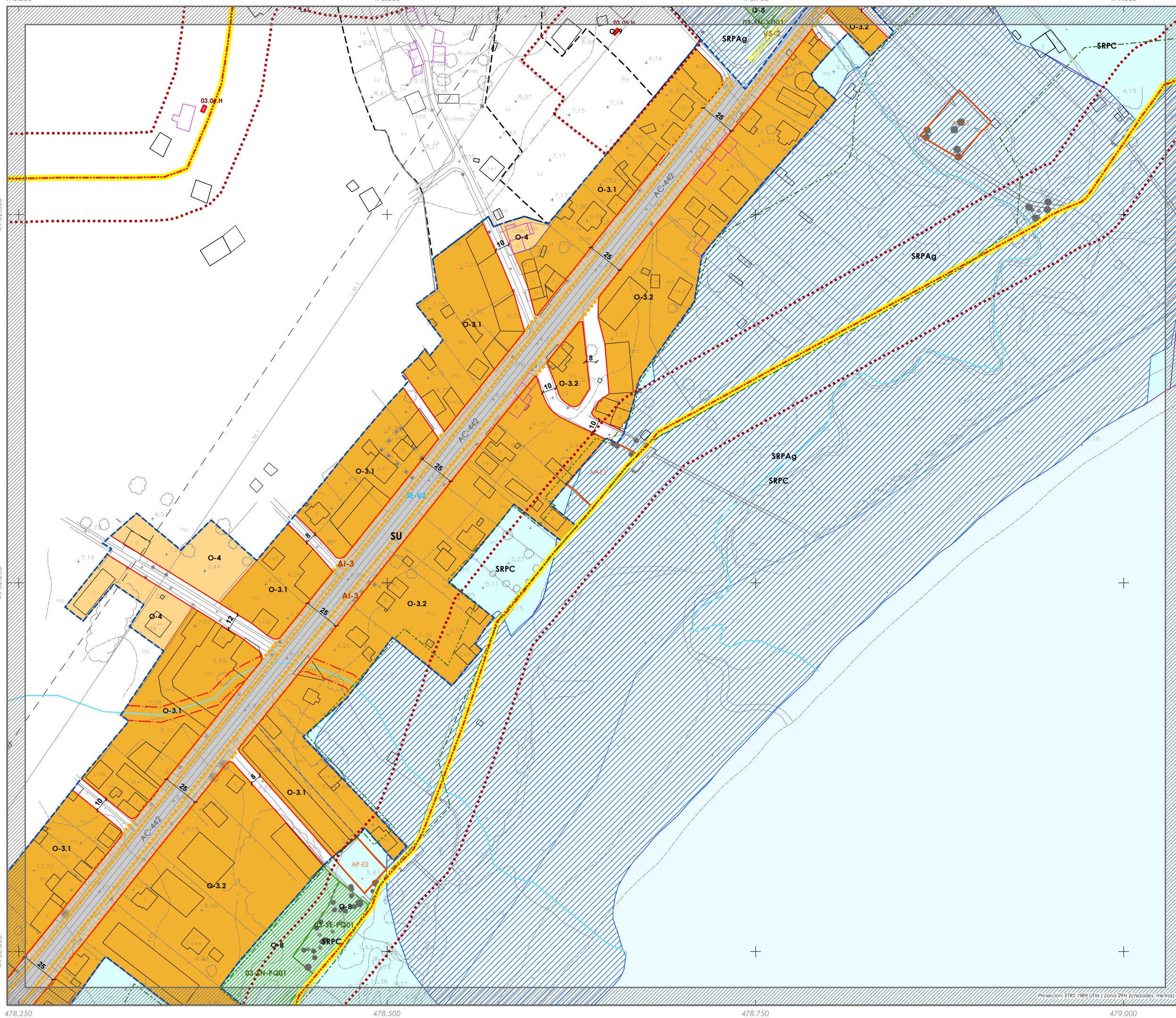
Beatriz García Becerra Arquitecta

Paula Fernández Otero Bóloga

Folla: 3

B02

E 1:2.000



PLAN XERAL DE ORDENACIÓN MUNICIPAL FISTERRA

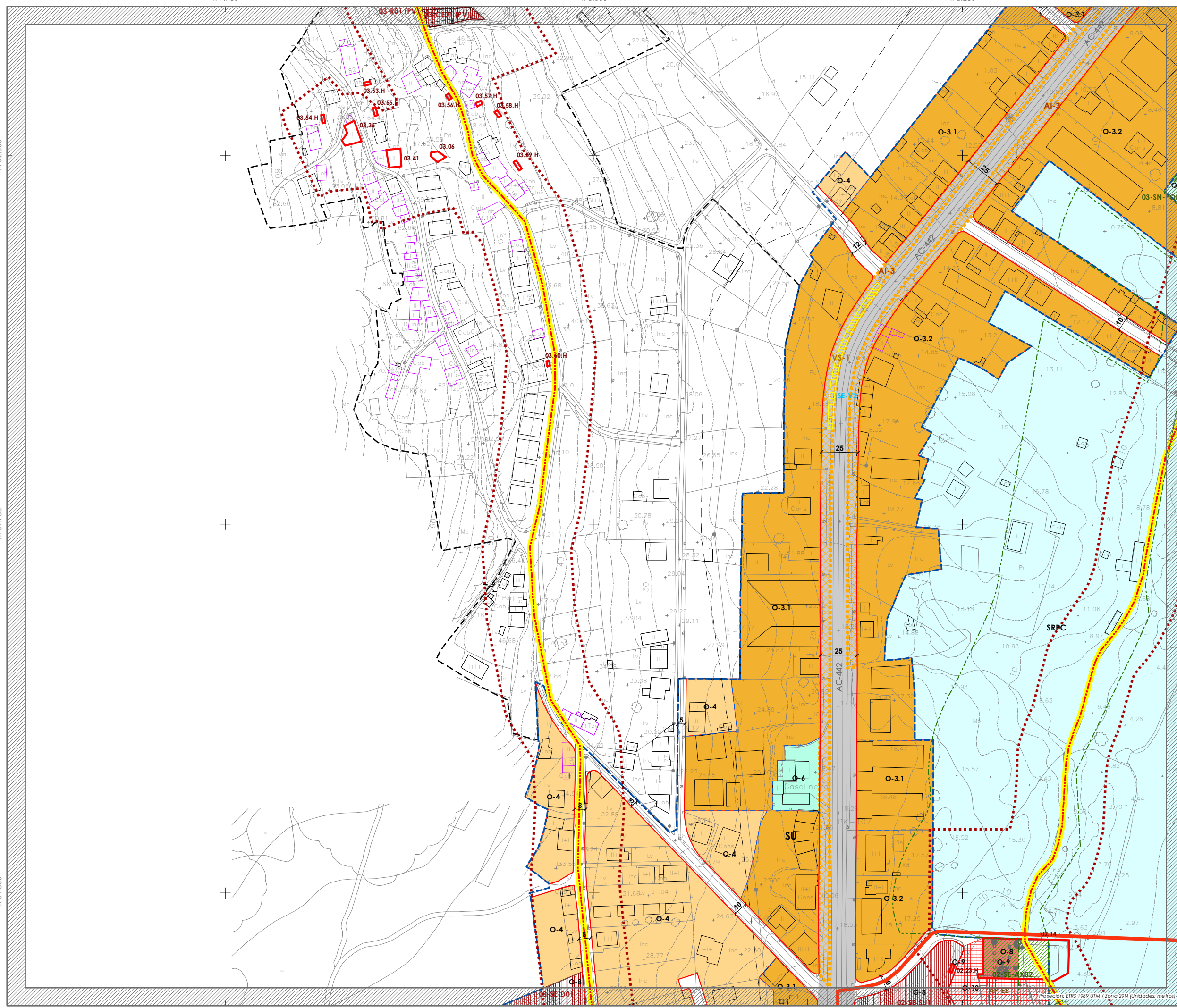
SOLO URBANO

- Solo Urbano. Delimitación de Distrito
 - O-1 Casco antigo
 - O-2 Edificación residencial entre medianeiras
 - O-2.1 Quintero pechado compacto
 - O-2.2 Quintero pechado con patio
 - O-2.3 Desenvolvemento linear
 - O-3 Edificación residencial en bloque exento
 - O-3.1 Grao 1
 - O-3.2 Grao 2
 - O-4 Edificación residencial mixta
 - O-5 Ordenanza especial
 - O-6 Edificación de uso terciario
 - O-7 Espazos libres e zonas verdes
 - O-8 Equipamentos
 - O-9 Elementos catalogados
 - O-10 Aparcamentos
- ALINIACIÓN:**
- Fondo edificable
 - n° de plantas (inclúe a planta baixa)
 - Límite edificación
 - Delimitación de zona de ordenanza
- SOLO RÚSTICO**
- S. Rústico de Protección das Augas (SRPAg)
 - S. Rústico de Protección de Costas (SRPC)
- SOLO URBANIZABLE**
- S. Urbanizable Delimitado Residencial
- DESENVOLVEMENTO E XESTIÓN**
- Plans Especiais de Protección e Reforma Interior (PEPRI)
 - Plans Especiais de Reforma Interior (PERI)

- SOLO RÚSTICO**
- S. Rústico de Protección das Augas (SRPAg)
 - S. Rústico de Protección de Costas (SRPC)
- SOLO URBANIZABLE**
- S. Urbanizable Delimitado Residencial
- DESENVOLVEMENTO E XESTIÓN**
- Plans Especiais de Protección e Reforma Interior (PEPRI)
 - Plans Especiais de Reforma Interior (PERI)

- SIMBOLOXÍA**
- SISTEMAS XERAIS E DOTACIÓNIS LOCAIS**
- SE - Sistema Xeral Existente
 - SN - Sistema Xeral Novo
 - DE - Dotación local Existente
 - DN - Dotación local Novo
 - (PV) - Privado
- ESPAZOS LIBRES E ZONAS VERDES**
- ZV - Zona Verde
 - AV - Área arborizada
 - CF - Campo de fútbol
 - PA - Paseo peatonal
 - PR - Parque
 - XP - Xardín
- EQUIPAMENTOS**
- EQ - Equipamento
 - A - Administrativo
 - CE - Comercial
 - D - Deportivo
 - E - Educativo
 - M - Mercado
 - H - Hotelero
 - SA - Sanitario - Asistencial
 - IC - Institucional
 - I - Industrial
- COMUNICACIÓN E TRANSPORTES**
- SP - Sistema Xeral Portuario
 - SE-Vx - Sistema Xeral Vial Existente
 - SN-Vx - Sistema Xeral Vial Novo
 - AP-Ex - Praza de aparcamento existente de vehículo de titularidade pública
 - VS-x - Vías de acceso
 - Actuacións illadas
- INFRAESTRUTURAS DE SERVIZOS**
- EDAR - Estación de Depuración de Augas Residuais
 - AT - Antena de Telefonía
 - Liña de Media Tensión
- PATRIMONIO CULTURAL**
- ARQUITECTÓNICO E ETNOGRÁFICO**
- PC - Patrimonio Cultural
 - Ambito protexido
 - Contorno de protección
 - Camión de Santiago
- PATRIMONIO ARQUEOLÓXICO**
- PC - Patrimonio Arqueolóxico
 - Grado de protección I: BIC (GA000000) Código xacemento
 - Grado de Protección II: Protección integral
 - Grado de Protección III: Protección cautelar
- LIÑAS DE INTERESE COMUNITARIO (Rede Natura 2000)**
- L.I.C. Lugar de Interese Comunitario (Rede Natura 2000)
 - Liña de ribeira
 - Liña de Defensa Pública Marítima Terrestre (D.P.M.T.)
 - Liña de servidume de protección
 - Solo de núcleo rural afectado polo Plan de Ordenación do Litoral
 - Núcleo de Identidade Litoral (NIL)

- APROBACIÓN PROVISIONAL E DEFINITIVA**
- Abril 2020
- Plano:**
- V.5 ORDENACIÓN SOLO URBANO**
- DISTRITO 2: ANCHOA**
- Concello de FISTERRA**
- Equipo redactor:
- ALFOVONO BOTANA**
- Alfonso Botana Castelo Arquitecto
- Beatriz García Becerra Arquitecta
- Paula Fernández Otero Biológa
- Folla: 4
- C01**
- 0 10 20 40 60 80 100 Metros E 1:2.000



477.750 478.000 478.250

4.752.000

4.751.750

4.751.500

477.750 478.000 478.250

PLAN XERAL DE ORDENACIÓN MUNICIPAL FISTERRA

SOLO URBANO

- Solo Urbano. Delimitación de Distrito
 - O-1 Casco antigo
 - O-2 Edificación residencial entre medianeiras
 - O-2.1 Quintero pechado compacto
 - O-2.2 Quintero pechado con patio
 - O-2.3 Desenvolvemento linear
 - O-3 Edificación residencial en bloque exento
 - O-3.1 Grao 1
 - O-3.2 Grao 2
 - O-4 Edificación residencial mixta
 - O-5 Ordenanza especial
 - O-6 Edificación de uso terciario
 - O-7 Espazos libres e zonas verdes
 - O-8 Equipamentos
 - O-9 Elementos catalogados
 - O-10 Aparcamentos
- ALINIACIÓN:**
- Fondo edificable
 - nº de plantas (inclúe a planta baixa)
 - Límite edificación
 - Delimitación de zona de ordenanza
- SOLO RÚSTICO**
- S. Rústico de Protección das Augas (SRPAg)
 - S. Rústico de Protección de Costas (SRPC)
- SOLO URBANIZABLE**
- S. Urbanizable Delimitado Residencial
- DESENVOLVEMENTO E XESTIÓN**
- P.E.P.R.I.- Plans Especiais de Protección e Reforma Interior (PEPRI)
 - P.R.I.- Plans Especiais de Reforma Interior (PERI)

- SISTEMAS XERAIS E DOTACIÓNIS LOCAIS**
- SE - Sistema Xeral Existente
 - SN - Sistema Xeral Novo
 - DE - Dotación local Existente
 - DN - Dotación local Novo
 - (PV) - Privado
- ESPAZOS LIBRES E ZONAS VERDES**
- ZV - Zona Verde
 - AV - Área arborizada
 - CF - Campo de Fútbol
 - PA - Parque
 - XP - Xardín
- EQUIPAMENTOS**
- EQ - Equipamento
 - A - Administrativo
 - CE - Centro
 - D - Deportivo
 - E - Educativo
 - M - Mercado
 - H - Hotelero
 - SA - Sanitario - Asistencial
 - IC - Socio-cultural
 - T - Terrestre
- COMUNICACIÓN E TRANSPORTES**
- SP - Sistema Xeral Portuario
 - SE-Vx - Sistema Xeral Vial Existente
 - AP-Ex - Praza de aparcamento existente de vehículo de flutuación pública
 - SE-Vn - Sistema Xeral Vial Novo
 - SN-Vx - Sistema Xeral Vial Novo
 - VS-x - Vías de acceso
 - PA - Paseos Marítimos
 - AI-x - Actuacións illadas
- INFRAESTRUTURAS DE SERVIZOS**
- EDAR - Estación de Depuración de Augas Residuais
 - AT - Antena de Telefonía
 - Li - Liña de Media Tensión
- PATRIMONIO CULTURAL**
- ARQUITECTÓNICO E ETNOGRÁFICO**
- PC - Patrimonio Cultural
 - Ámbulo protexido
 - Contorno de protección
 - Camión de Santiago
- PATRIMONIO ARQUEOLÓXICO**
- PC - Patrimonio Arqueolóxico
 - Grado de protección I: BIC (GA000000) Código xacemento
 - Grado de Protección II: Protección integral
 - Grado de Protección III: Protección cautelar
- Outros Símbolos:**
- L.I.C. Lugar de Interese Comunitario (Rede Natura 2000)
 - Liña de ribeira
 - Liña de Destinación Pública Marítima Terrestre (D.P.M.T.)
 - Liña de servizos de protección
 - Solo de núcleo rural afectado polo Plan de Ordenación do Rural
 - Núcleo de Identidade Local (NIL)

Fase: APROBACIÓN PROVISIONAL E DEFINITIVA Abril 2020

Plano: V.5 ORDENACIÓN SOLO URBANO DISTRITO 2: ANCHOA

Concello de FISTERRA

Equipo redactor:

ALFONSO BOTANA

Arquitecto

Alfonso Botana Castelo Arquitecto

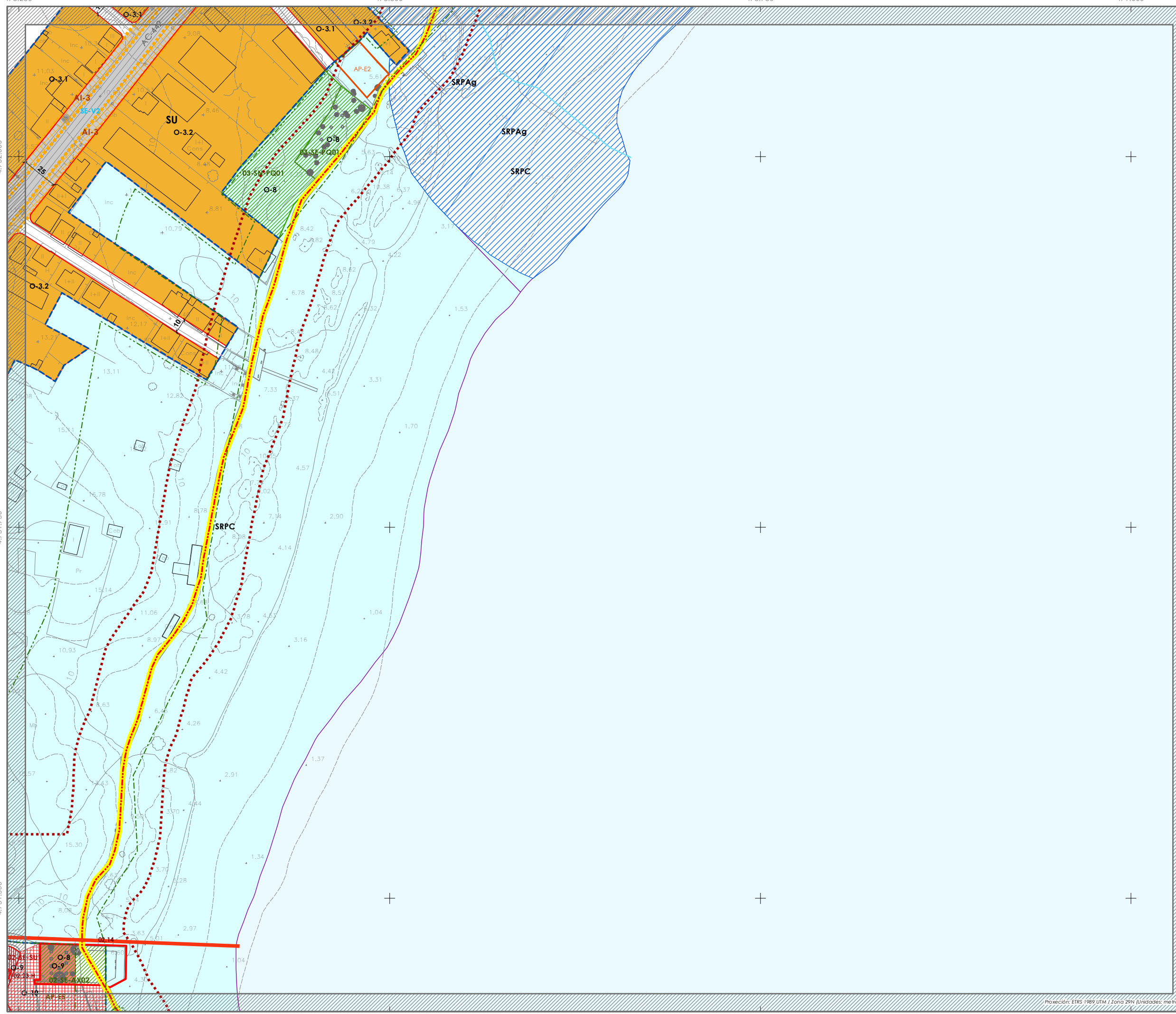
Beatriz García Becerra Arquitecta

Paula Fernández Otero Bióloga

Folla: 5

C02

Proiección: ETRS 1989 UTM / Zona 29N (Unidades: metros)



PLAN XERAL DE ORDENACIÓN MUNICIPAL

FISTERRA

SOLO URBANO

- Solo Urbano. Delimitación de Distrito
- O-1 Casco antigo
- O-2 Edificación residencial entre medianeiras
 - O-2.1 Quintero pechado compacto
 - O-2.2 Quintero pechado con patio
 - O-2.3 Desenvolvemento linear
- O-3 Edificación residencial en bloque exento
 - O-3.1 Grao 1
 - O-3.2 Grao 2
- O-4 Edificación residencial mixta
- O-5 Ordenanza especial
- O-6 Edificación de uso terciario
- O-7 Espazos libres e zonas verdes
- O-8 Equipamentos
- O-9 Elementos catalogados
- O-10 Aparcamentos
 - AP-Adx - Adscrito
 - AP-Ex - Existente
 - Prolongación de balizas
 - Espazo libre privado
 - División de alturas

- ### ALINEACIÓN:
- Fondo edificable
 - nº de plantas (inclúe a planta baixa)
 - Límite edificación
 - Delimitación de zona de ordenanza

- ### SOLO RÚSTICO
- S. Rústico de Protección das Augas (SRPAG)
 - S. Rústico de Protección de Costas (SRPC)

- ### SOLO URBANIZABLE
- S. Urbanizable Delimitado Residencial

- ### DESENVOLVEMENTO E XESTIÓN
- P.E.P.R.I.- Plans Especiais de Protección e Reforma Interior (PEPRI)
 - P.E.R.I.- Plans Especiais de Reforma Interior (PERI)

- ### SIMBOLOXÍA
- #### SISTEMAS XERAIS E DOTACIÓN LOCALS
- SE - Sistema Xeral Existente
 - SN - Sistema Xeral Novo
 - DE - Dotación local Existente
 - DN - Dotación local Novo
 - (PV) - Privado

- #### ESPAZOS LIBRES E ZONAS VERDES
- ZV - Zona Verde
 - AV - Área arborizada
 - CF - Campo de Fútbol
 - PA - Parque
 - XP - Xardín
 - EQ - Equipamentos
 - A - Administrativo
 - CE - Centro
 - D - Deportivo
 - E - Educativo
 - M - Mercado
 - H - Hotelero
 - LA - Lavandaría - Alcantaral
 - IC - Igrexa/Capela
 - I - Infantil

- #### COMUNICACIÓN E TRANSPORTES
- SP - Sistema Xeral Portuario
 - SE-Vx - Sistema Xeral Vial Existente
 - AP-Ex - Praza de aparcamento existente de vehículo de titularidade pública
 - Paseos Marítimos
 - Sistema Xeral Vial Novo
 - Vías de acceso VS-x
 - Actuacións Iladas

- #### INFRAESTRUTURAS DE SERVIZOS
- EDAR - Estación de Depuración de Augas Residuais
 - AT - Antena de Telefonía
 - Liña de Media Tensión

- #### PATRIMONIO CULTURAL
- ##### ARQUITECTÓNICO E ETNOGRÁFICO
- PC - Patrimonio Cultural
 - Ambito protexido
 - Contorno de protección
 - Camión de Santiago
- ##### PATRIMONIO ARQUEOLÓXICO
- PC - Patrimonio Arqueolóxico
 - Grado de protección I: BIC (GA000000) Código xacemento
 - Grado de Protección II: Protección integral
 - Grado de Protección III: Protección cautelar

- L.I.C. Lugar de Interese Comunitario (Rede Natura 2000)
- Liña de ribeira
- Liña de Destinde Público Marítimo Terrestre (D.P.M.T.)
- Liña de servidume de protección
- Solo de núcleo rural afectado polo Plan de Ordenación do Litoral
- Núcleo de Identidade Litoral (NIL)

Fase: **APROBACIÓN PROVISIONAL E DEFINITIVA** Abril 2020

Plano: **V.5 ORDENACIÓN SOLO URBANO**
DISTRITO 2: ANCHOA

A01	A02
B01	B02
C01	C02
D01	D02

Concello de FISTERRA

Equipo redactor:

ALFONSO BOTANA

Arquitecto

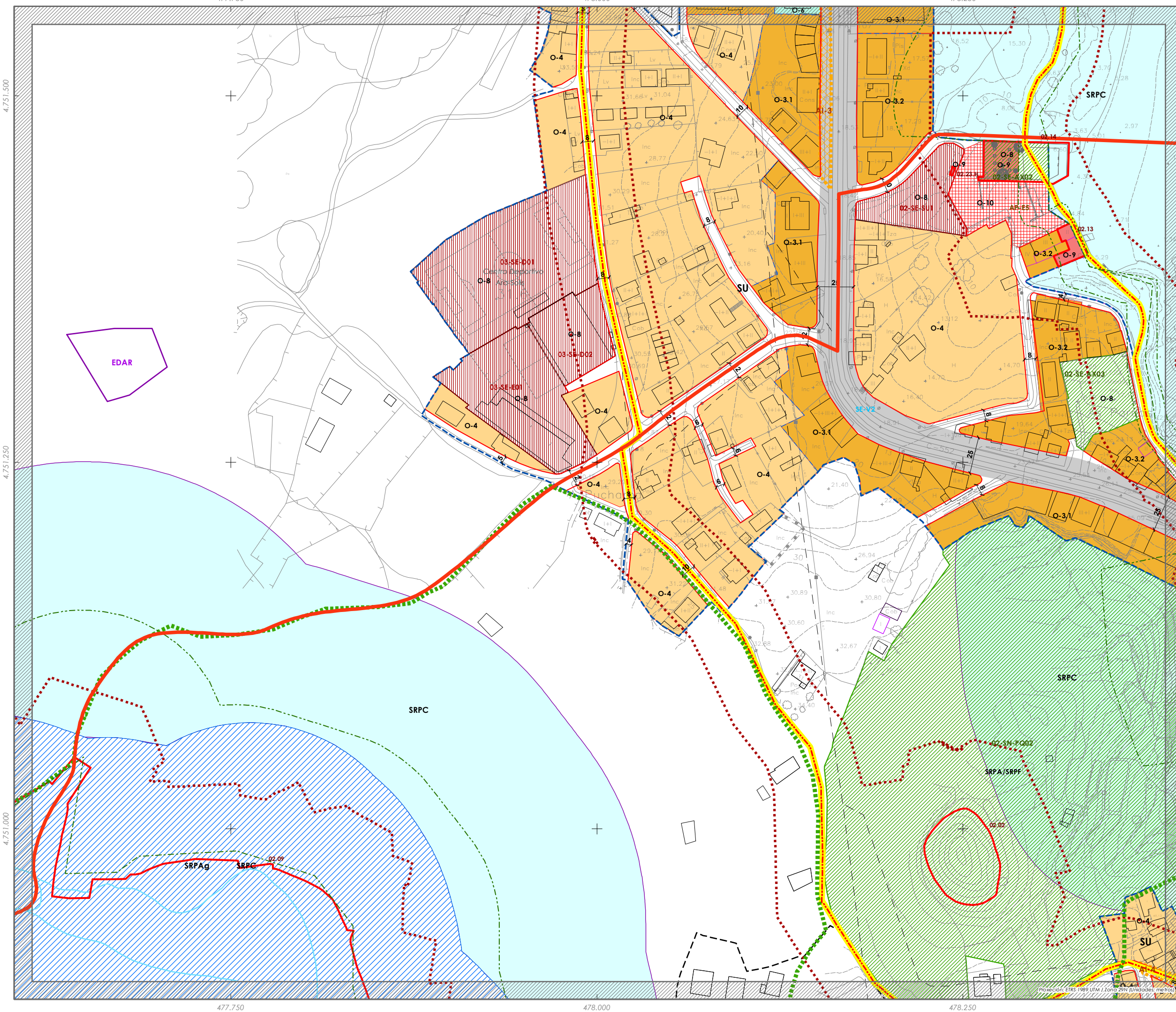
Alfonso Botana Castelo Arquitecto

Beatriz García Becerra Arquitecta

Paula Fernández Otero Bióloga

Folla: 6

D01



PLAN XERAL DE ORDENACIÓN MUNICIPAL FISTERRA

SOLO URBANO

- Solo Urbano. Delimitación de Distrito
 - O-1 Casco antigo
 - O-2 Edificación residencial entre medianeiras
 - O-2.1 Quintero pechado compacto
 - O-2.2 Quintero pechado con patio
 - O-2.3 Desenvolvemento linear
 - O-3 Edificación residencial en bloque exento
 - O-3.1 Grao 1
 - O-3.2 Grao 2
 - O-4 Edificación residencial mixta
 - O-5 Ordenanza especial
 - O-6 Edificación de uso terciario
 - O-7 Espazos libres e zonas verdes
 - O-8 Equipamentos
 - O-9 Elementos catalogados
 - O-10 Aparcamentos
- ALINIACIÓN:**
- Fondo edificable
 - nº de plantas (inclúe a planta baixa)
 - Límite edificación
 - Delimitación de zona de ordenanza
 - P.B.
 - L.P.
 - División de alturas

SOLO RÚSTICO

- S. Rústico de Protección das Augas (SRPAg)
- S. Rústico de Protección de Costas (SRPC)

SOLO URBANIZABLE

- S. Urbanizable Delimitado Residencial

DESENVOLVEMENTO E XESTIÓN

- P.E.P.R.I.-1 Plans Especiais de Protección e Reforma Interior (PEPRI)
- P.E.P.R.I.-2 Plans Especiais de Reforma Interior (PERI)

SIMBOLOXÍA

- SISTEMAS XERAIS E DOTACIÓNIS LOCAIS**
- SE - Sistema Xeral Existente
 - SN - Sistema Xeral Novo
 - DE - Dotación local Existente
 - DN - Dotación local Novo
 - (PV) - Privado
- ESPAZOS LIBRES E ZONAS VERDES**
- ZV - Zona Verde
 - AV - Área asfaltada
 - CF - Campo de Fútbol
 - PA - Paseo Peatonal
 - PG - Parque
 - XP - Xardín
- EQUIPAMENTOS**
- EQ - Equipamento
 - A - Administrativo
 - CE - Centro
 - D - Deportivo
 - E - Educativo
 - M - Mercado
 - H - Hotelero
 - SA - Sanitario - Asistencial
 - IC - Instalación Cultural
 - T - Tiro
- COMUNICACIÓN E TRANSPORTES**
- SP - Sistema Xeral Portuario
 - SE-Vx - Sistema Xeral Vial Existente
 - SN-Vx - Sistema Xeral Vial Novo
 - AP-Ex - Przas de aparcamento existente de vehículo de flutuación pública
 - Paseos Marítimos
 - Vías de acceso VS-x
 - Actuacións illadas
- INFRAESTRUTURAS DE SERVIZOS**
- EDAR - Estación de Depuración de Augas Residuais
 - AT - Antena de Telefonía
 - Liña de Media Tensión
- PATRIMONIO CULTURAL**
- ARQUITECTÓNICO E ETNOGRÁFICO**
- PC - Patrimonio Cultural
 - Ámbito protexido
 - Contorno de protección
 - Camión de Santiago
- PATRIMONIO ARQUEOLÓXICO**
- PC - Patrimonio Arqueolóxico
 - Grado de protección I: BIC (GA000000) Código xacemento
 - Grado de Protección II: Protección integral
 - Grado de Protección III: Protección cautelar
- L.I.C. Lugar de Interese Comunitario (Rede Natura 2000)
 - Liña de ribeira
 - Liña de Destinada Pública Marítima Terrestre (D.P.M.T.)
 - Liña de servidume de protección
 - Solo de núcleo rural afectado polo Plan de Ordenación da Litoral
 - Núcleo de Identidade Litoral (NIL)

Fase: **APROBACIÓN PROVISIONAL E DEFINITIVA** Abril 2020

Plano: **V.5 ORDENACIÓN SOLO URBANO**
DISTRITO 2: ANCHOA

Concello de FISTERRA

Equipo redactor:

ALFONSO BOTANA

Alfonso Botana Castelo Arquitecto

Beatriz García Becerra Arquitecta

Paula Fernández Otero Bióloga

Folla: 7

D02

Projección: ETRS 1989 UTM / Zona 29N (Unidades: metros)

0 10 20 40 Metros E 1:2.000

